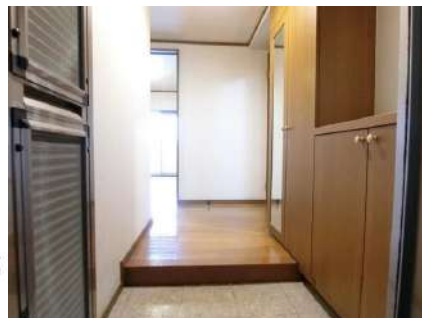


中古マンション 価格 2880万円

福岡市博多区博多駅東1丁目



POINT

◆JR鹿児島本線「博多」駅徒歩5分 ◆最上階、角部屋 ◆お問い合わせお待ちしております。

物件番号	99037729
情報更新日	2020年12月28日
次回更新予定日	2021年01月11日
所在地	福岡市博多区博多駅東1丁目 周辺mapを見る
建物名	ふよう駅東ハイツ
沿線・駅・交通	鹿児島本線博多駅 徒歩5分
間取り	3LDK
間取り内訳	
サービスルーム数	
専有面積	壁芯88.78㎡ / 約26.86坪
専用庭面積	
バルコニー	南東 南西 22.82㎡
小学校区	福岡市立堅粕小学校 距離340m
中学校区	福岡市立東光中学校 距離520m
建物構造	SRC
建物の工法	
施工会社	
建築面積	
延べ面積	
階建	地上12階建
階	12階部分

その他費用	
総戸数	88戸
築年月	1982[S57]年6月
駐車場	空有
駐車場:形式	
駐車場:状況	
駐車場備考	月額9,000円~12,000円
駐車場敷金	
土地権利	所有権
借地代	
管理形態	自主管理
管理方式	自主管理
管理会社	
借地期間	
建築確認・建築確認番号	
現況	所有者居住中
条件等	
最適用途	
用途地域	商業地域
国土法	

管理費	7700円
積立金	1万7280円
保証金	
権利金	
その他一時金	
施設費用	

法令制限等	
付帯権利	
引渡し	相談

分譲概要	
設備	都市ガス バルコニー エレベーター 和室有
特記事項	日当たり良好 角部屋 最上階 眺望良好
備考	※町内会費:月額500円 ■ おすすめポイント ○ 博多駅東一丁目の分譲マンション ○ JR鹿児島本線「博多」駅まで徒歩5分 ○ 12階建の12階部分、最上階につき日当たり・眺望良好 ○ 南東・南西の角部屋につき通風良好 ○ 令和3年1月末、全室クロス張替予定 ■ ライフインフォメーション ○ サニー東比恵店まで約620m(徒歩8分) ○ 中比恵公園まで約460m(徒歩6分) ○ ファミリーマート博多駅東2丁目店まで約220m(徒歩3分) ○ 福岡合同庁舎内郵便局まで約240m(徒歩3分) ○ ヨドバシカメラマルチメディア博多まで約580m(徒歩8分) ○ 堅粕小学校まで約340m ○ 東光中学校まで約520m
取引態様	専任媒介
担当者	

取り扱い不動産会社

三井不動産リアルティ九州(株)博多センター

福岡県福岡市 博多区博多駅前2丁目2-1福岡センタービル3階

TEL 092-477-8631 FAX 092-477-8630

免許番号: 国土交通大臣(1)9717

所属協会: (公社)福岡県宅地建物取引業協会 (一社)九州不動産公正取引協議会



2020-12-30 11:37:05

※仲介手数料については各不動産会社にお問い合わせください。