

中古一戸建住宅 価格 12360万円

福岡市中央区笹丘2丁目8-17

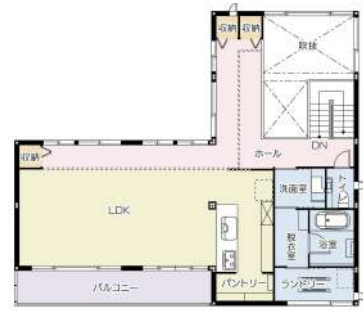
現地案内会(事前に必ず予約してください)

公開中

内覧予約随時受付中!事前に必ずご予約下さい。



1F



2F

POINT

セキスイハイム施工の築浅美邸。笹丘の高台に佇む邸宅。閑静な住宅街の中で際立つインパクト。セキスイハイムが作る安心・安全な住まいに贅沢をプラスしたワンランク上の住まいです。

建築及び維持保全に関する書類	建築確認完了検査済証 新築時・増改築時の設計図書
住宅性能等	長期優良住宅認定通知書

物件番号	99009612
情報更新日	2020年12月13日
次回更新予定日	2020年12月27日
所在地	福岡市中央区笹丘2丁目8-17 mapを見る
沿線・駅・交通	福岡市七隈線桜坂駅 徒歩28分 駅までmap 福岡市七隈線六本松駅 徒歩26分 駅までmap 福岡市七隈線別府駅 徒歩29分 駅までmap
間取り	4SLDK
間取り内訳	LDK29.9/洋9.1/洋6.3/洋5.4/洋5.2
サービスルーム数	4
土地面積	公簿361.23㎡ / 約109.27坪
私道面積	
建物面積	183.33㎡(1階:102.38㎡ 2階:80.95㎡) / 約55.46坪
小学校区	福岡市立笹丘小学校 距離691m
中学校区	福岡市立友泉中学校 距離967m
階建	地上2階建
土地権利	所有権
借地代	

保証金	
権利金	
築年月	2020[R2]年3月
建物構造	軽量鉄骨
建物工法	ユニット工法
駐車場	有 駐車場3台分 駐車場3台無料
駐車場:形式	機械
駐車場:状況	【屋根状況 屋根あり】
駐車場備考	
都市計画	市街化区域
用途地域	第一種中高層住居専用地域
地目	宅地
建・容率	60・150%
地勢	高台
地域地区	高度
傾斜地面積	
接道状況詳細	一方 【内訳】 ●北 幅6m 公道 接面23m 舗装有

借地期間	
その他一時金	
施設費用	
その他費用	

建築確認・建築確認番号	
国土法	
法令制限等	
現況	空家
条件等	
再建築	
土地形状	長方形
敷地延長	
付帯権利	
引渡し	即時

分譲概要	
設備	電気 上水道 下水道 側溝 エアコン 追焚機能 トイレ2箇所 温水洗浄便座 ウォークインクローゼット システムキッチン カウンターキッチン 食器洗浄乾燥機 IHクッキングヒーター シャンプードレッサー 浴室乾燥機 照明器具付き 複層ガラス 物置 TVモニタ付きインターホン 24時間換気システム オール電化 省エネ給湯器 高気密高断熱住宅 家具付き スマートロック タンクレストイレ 全居室収納 シューズボックス 間接照明 全室照明付 ダウンライト カーテン付 ブラインド付 吹き抜け 家電付き 耐震構造 ハイサッシ
特記事項	日当たり良好 閑静住宅街
備考	
取引態様	専任媒介
担当者	中村 文彦
担当者電話番号	080-1509-6330

取り扱い不動産会社

九州セキスイハイム不動産(株)

福岡県福岡市 中央区高砂2丁目8-1

TEL 092-533-8030 FAX 092-533-8031

免許番号: 国土交通大臣(3)7534

所属協会: (公社)福岡県宅地建物取引業協会 (一社)九州不動産公正取引協議会



2020-12-15 23:19:48

※仲介手数料については各不動産会社にお問い合わせください。