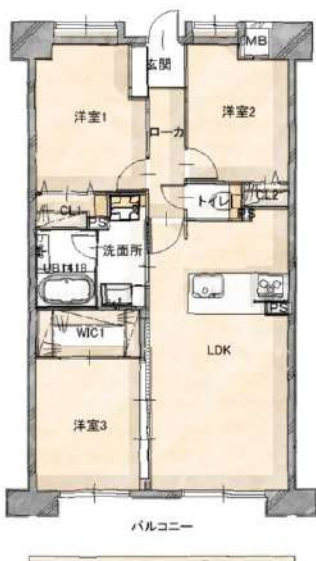


# 中古マンション 価格 2290万円

糟屋郡新宮町大字上府1-1266



物件番号	98990471
情報更新日	2020年11月25日
次回更新予定日	2020年12月09日
所在地	糟屋郡新宮町大字上府1-1266 <a href="#">mapを見る</a>
建物名	グランドパレス新宮 904
沿線・駅・交通	鹿児島本線新宮中央駅 徒歩8分 <a href="#">駅までmap</a> 西日本鉄道貝塚線西鉄新宮駅 徒歩18分 <a href="#">駅までmap</a>
間取り	3LDK
間取り内訳	洋 6・6・5 LDK 14.5
サービスルーム数	
専有面積	壁芯68.82㎡ / 約20.82坪
専用庭面積	
バルコニー	南 10.08㎡
小学校区	
中学校区	
建物構造	RC
建物の工法	
施工会社	
建築面積	
延べ面積	
階建	地上11階建地下1階建
階	9階部分
管理費	6000円

その他費用	
総戸数	86戸
築年月	1996[H8]年1月
駐車場	空有 4000円
駐車場:形式	
駐車場:状況	
駐車場備考	
駐車場敷金	
土地権利	所有権
借地代	
管理形態	全部委託(管理組合有)
管理方式	日勤管理
管理会社	株式会社クローバー管理
借地期間	
建築確認・建築確認番号	
現況	空家
条件等	
最適用途	
用途地域	第一種住居地域
国土法	
法令制限等	
付帯権利	
引渡し	即時

積立金	8670円
保証金	
権利金	
その他一時金	
施設費用	

設備	給湯 温水洗浄便座 ウォークインクローゼット カウンターキッチン 食器乾燥機 食器洗浄乾燥機 IHクッキングヒーター シャンプードレッサー 洗濯機置場 室内洗濯機置場 浴室乾燥機 照明器具付き エレベーター 自動ロック TVモ ニタ付きインターホン モニター付きオートロック
特記事項	バス1坪以上
備考	敷地内平置きに駐車場1台確保(4,000円/月)承継可能です。フルリノベーションの物件です。是非お問合せください。
取引態様	売主
担当者	人見 悟
担当者電話番号	090-5284-8744

取り扱い不動産会社



## Ties home(株)

福岡県福岡市 東区松島3丁目1-27

TEL 092-410-3764 FAX 092-510-7268

免許番号: 福岡県知事(1)18655

所属協会: (公社)福岡県宅地建物取引業協会 (一社)九州不動産公正取引協議会

2020-11-26 16:37:56

※仲介手数料については各不動産会社にお問い合わせください。