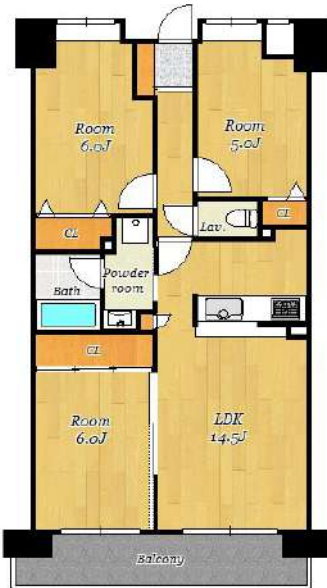


# 中古マンション 価格 2290万円

糟屋郡新宮町新宮東1丁目1-1



## POINT

◆内装フルリフォーム済み物件♪◆JR「新宮中央」駅まで徒歩4分の駅近物件!!◆高層階につき眺望良好です!!

## 応援宣言事業者

物件番号	98999225
情報更新日	2020年11月24日
次回更新予定日	2020年12月08日
所在地	糟屋郡新宮町新宮東1丁目1-1 <a href="#">mapを見る</a>
建物名	グランドパレス新宮 904
沿線・駅・交通	鹿児島本線新宮中央駅 徒歩4分 <a href="#">駅までmap</a> 鹿児島本線福工大前駅 徒歩22分 <a href="#">駅までmap</a> 西日本鉄道員塚線西鉄新宮駅 徒歩18分 <a href="#">駅までmap</a>
間取り	3LDK
間取り内訳	
サービスルーム数	
専有面積	壁芯68.82㎡ / 約20.82坪
専用庭面積	
バルコニー	南 10.08㎡
小学校区	新宮町立新宮東小学校 距離585m
中学校区	新宮町立新宮東中学校 距離1441m
建物構造	RC
建物工法	
施工会社	
建築面積	
延べ面積	

その他費用	
総戸数	86戸
築年月	1996[H8]年1月
駐車場	空有 4000円
駐車場:形式	
駐車場:状況	
駐車場備考	
駐車場敷金	
土地権利	所有権
借地代	
管理形態	全部委託(管理組合有)
管理方式	日勤管理
管理会社	株式会社クローバー管理
借地期間	
建築確認・建築確認番号	
現況	空家
条件等	
最適用途	
用途地域	第一種住居地域
国土法	

階建	地上11階建
階	9階部分
管理費	6000円
積立金	8670円
保証金	
権利金	
その他一時金	
施設費用	

法令制限等	
付帯権利	
引渡し	即時

分譲概要	
設備	都市ガス 給湯 温水洗浄便座 収納スペース システムキッチン カウンターキッチン 食器洗浄乾燥機 室内洗濯機 置場 バルコニー エレベーター 自動ロック 全居室フローリング 3口コンロ以上
特記事項	日当たり良好 外観タイル張り 眺望良好
備考	敷地内平置き駐車場継承可
取引態様	一般媒介
担当者	

取り扱い不動産会社

## 作州不動産(株)

福岡県福岡市 博多区大博町2-7

TEL 092-272-5240 FAX 092-272-5255

免許番号: 国土交通大臣(2)8564

所属協会: (公社)福岡県宅地建物取引業協会 (一社)九州不動産公正取引協議会



2020-11-26 16:38:03

※仲介手数料については各不動産会社にお問い合わせください。