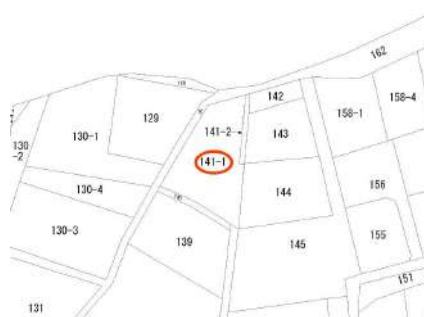
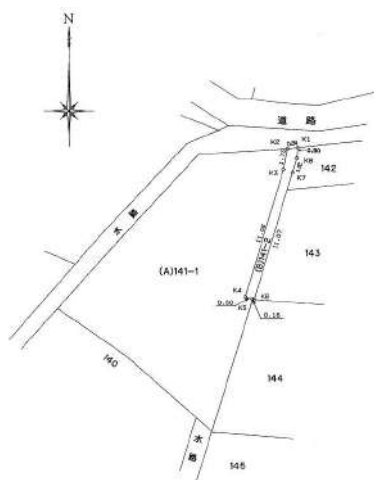


売地 価格 2300万円

福岡市南区若久6丁目8-4 (地番[141-1])



POINT

若久通りより1本入った閑静な住環境。建築条件無しですので好きなハウスメーカーで建築可能です。解体更地渡し。

物件番号	98938179
情報更新日	2020年11月16日
次回更新予定日	2020年11月30日
所在地	福岡市南区若久6丁目8-4 (地番[141-1]) map を見る
沿線・駅・交通	西鉄天神大牟田線高宮駅 徒歩29分 駅までmap 若久バス停 徒歩4分
坪単価	33.95万円
土地面積	公簿223.96㎡ / 約67.75坪
高圧線下地部分面積	
私道面積	
小学校区	福岡市立東若久小学校 距離803m
中学校区	福岡市立筑紫丘中学校 距離1604m
土地権利	所有権
借地代	
借地期間	
その他一時金	
施設費用	
その他費用	

保証金	
権利金	
地目	宅地
都市計画	市街化区域
用途地域	第二種住居地域
建・容率	60・200%
地域地区	
国土法	
法令制限等	
接道状況詳細	一方 【内訳】 ●北 幅3.7m 公道 接面6.7m 舗装有
開発許可・許可番号	
地勢	平坦
地役権	
傾斜地面積	
最適用途	住宅用地
現況	古家有
条件等	更地渡
再建築	
土地形状	
敷地延長	
付帯権利	
引渡し	相談

分譲概要	
設備	電気 下水道
特記事項	
備考	<ul style="list-style-type: none"> ・上水道・・・前面道路配管はございますが、敷地内への引き込みはございません(井戸水使用の為)。引き込みを行う場合は費用は買主様の負担となります。 ・前面道路は、第43条第2項第2号道路となります。 ◇制限基準 ・階数・・・2階以下。 ・床面積上限・・・200㎡(専用住宅は280㎡)以下。 ・建築物の用途・・・一戸建ての住宅、長屋、兼用住宅、共同住宅、農業用倉庫 ・前面道路の幅員が4.0mに満たない箇所については、道路中心から2.0mの位置までセットバックを要す。
取引態様	専任媒介
担当者	

取り扱い不動産会社

ハンエー地建(株)

福岡県福岡市 南区長住2丁目19-2

TEL 092-511-7303 FAX 092-512-5597

免許番号: 福岡県知事(13)3780

所属協会: (公社)福岡県宅地建物取引業協会 (一社)九州不動産公正取引協議会



2020-11-17 13:36:09

※仲介手数料については各不動産会社にお問い合わせください。