

物件種目(売地,新築一戸建,中古一戸建,新築テラスハウス,中古テラスハウス,新築マンション,中古マンション,新築タウンハウス,中古タウンハウス,店舗,事務所,店舗事務所,店舗付き住宅,住宅付き店舗,ビル,マンション,アパート,倉庫,工場)、選択エリア(福岡市東区,福岡市博多区,福岡市中央区,福岡市南区,福岡市西区,福岡市城南区,福岡市早良区,筑紫野市,春日市,大野城市,宗像市,太宰府市,古賀市,福津市,糸島市,那珂川市,糟屋郡志免町,糟屋郡粕屋町,糟屋郡久山町,糟屋郡新宮町,糟屋郡宇美町,糟屋郡須恵町,糟屋郡篠栗町)、成約日(期間指定、2020年10月19日~2020年10月19日)

検索結果25件

並び替え1: 並び替え2: 表示件数:

【成約売マンション】 (成約) 中古マンション 画像: 1枚 3LDK

成約登録日時 [2020年10月19日] 物件番号 [98842461]



所在地	福岡県福岡市南区多賀1丁目18-22 ライオンズマンション多賀 mapを見る 物件を中心に地図から検索		
沿線・駅・交通	西鉄天神大牟田線高宮駅 徒歩:12分 駅までmap バス:多賀一丁目(西鉄バス) 停 徒歩:1分		
成約価格	400万円(登録 価格:490万円)	築年月	1982[S57]年08月
管理費等	28971円	建物構造	R C
階建て・階	5階建て 1階部分	専有面積	壁心64.38㎡(約19.47坪)
		用途地域	

【成約売マンション】 (成約) 中古マンション 画像: 4枚 4LDK

成約登録日時 [2020年10月19日] 物件番号 [99008677]



所在地	福岡県福岡市東区松島1丁目 周辺mapを見る 物件を中心に地図から検索		
沿線・駅・交通	鹿児島本線箱崎駅 徒歩:18分 福岡市箱崎線貝塚駅 徒歩:22分 西日本鉄道貝塚線貝塚駅 徒歩:23分		
成約価格	840万円(登録 価格:840万円)	築年月	1989[H1]年08月
管理費等	18000円	建物構造	R C
階建て・階	7階建て 3階部分	専有面積	壁心73㎡(約22.08坪)
		用途地域	工業

【成約売マンション】 (成約) 中古マンション 画像: 11枚 2LDK

成約登録日時 [2020年10月19日] 物件番号 [98974659]



所在地	福岡県福岡市東区原田1丁目 クローバーハイツ箱崎 周辺mapを見る 物件を中心に地図から検索		
沿線・駅・交通	鹿児島本線箱崎駅 徒歩:10分		
成約価格	850万円(登録 価格:880万円)	築年月	1985[S60]年11月
管理費等	16900円	建物構造	R C
階建て・階	7階建て 7階部分	専有面積	壁心43.75㎡(約13.23坪)
		用途地域	準工業

【成約売土地】 (成約) 売地 画像: 4枚

成約登録日時 [2020年10月19日] 物件番号 [98958578]



所在地	福岡県糟屋郡宇美町神武原2丁目6-37(地番:2866-1) 周辺mapを見る 物件を中心に地図から検索		
沿線・駅・交通	バス:神の手団地入口(西鉄バス) 停 徒歩:5分 バス:上の原(須恵町)(西鉄バス) 停 徒歩:4分		
成約価格	1088万円(登録 価格:1088万円)	成約坪単価	19.789万円 (19.789万円)
用途地域	無指定	地目	宅地
		土地面積	公簿181.74㎡(約54.98坪)
		建・容率	70%・200%

【成約売マンション】 (成約) 中古マンション 画像: 31枚 1SLDK

成約登録日時 [2020年10月19日] 物件番号 [98927900]



所在地	福岡県福岡市中央区小笹1丁目8-29 Renov.小笹コーポ mapを見る 物件を中心に地図から検索		
沿線・駅・交通	福岡市七隈線桜坂駅 徒歩:27分 駅までmap 福岡市七隈線薬院大通駅 徒歩:30分 駅までmap 西鉄天神大牟田線西鉄平尾駅 徒歩:27分 駅までmap		
成約価格	1270万円(登録 価格:1295万円)	築年月	1978[S53]年08月
管理費等	24200円	建物構造	R C
階建て・階	6階建て 5階部分	専有面積	壁心60.41㎡(約18.27坪)
		用途地域	一種中高層

□【成約売一戸建】（成約）中古一戸建 **画像：11枚** **1LDK**

成約登録日時 [2020年10月19日] 物件番号 [99000257]



所在地	福岡県糸島市志摩船越 周辺mapを見る 物件を中心に地図から検索		
沿線・駅・交通	バス:船越(昭和バス) 停 徒歩:20分		
成約価格	1480万円(登録 価格:1480万円)	築年月	1984[S59]年02月
建物面積	89.91㎡(約27.20 坪)	建・容率	50%・80%
建物構造	木造	土地面積	公簿469.67㎡(約 142.08坪)
		用途地域	無指定

□【成約売一戸建】（成約）中古一戸建 **画像：20枚** **6SDK**

成約登録日時 [2020年10月19日] 物件番号 [98993606]



所在地	福岡県福岡市城南区堤2丁目 mapを見る 物件を中心に地図から検索		
沿線・駅・交通	バス:堤2丁目(西鉄バス) 停 徒歩:2分		
成約価格	1480万円(登録 価格:1480万円)	築年月	1987[S62]年11月
建物面積	177.35㎡(約53.65 坪)	建・容率	50%・80%
建物構造	木造	土地面積	公簿350.41㎡(約 106.00坪)
		用途地域	一種低層

□【成約売土地】（成約）売地 **画像：3枚**

成約登録日時 [2020年10月19日] 物件番号 [99000181]



所在地	福岡県福岡市東区香椎2丁目 周辺mapを見る 物件を中心に地図から検索		
沿線・駅・交通	香椎線香椎神宮駅 徒歩:22分 香椎線香椎駅 徒歩:17分 鹿児島本線香椎駅 徒歩:18分		
成約価格	1650万円(登録 価格:1650万円)	成約坪単価	25.0836万円 (25.0836万円)
用途地域	一種低層	地目	宅地
		土地面積	公簿217.46㎡(約 65.78坪)
		建・容率	50%・80%

□【成約売土地】（成約）売地 **画像：5枚**

成約登録日時 [2020年10月19日] 物件番号 [98894128]



所在地	福岡県福岡市東区美和台4丁目 周辺mapを見る 物件を中心に地図から検索		
沿線・駅・交通	西日本鉄道貝塚線三苦駅 徒歩:3分		
成約価格	1750万円(登録 価格:1800万円)	成約坪単価	35.049万円 (36.0504万円)
用途地域	一種低層	地目	宅地
		土地面積	公簿165.05㎡(約 49.93坪)
		建・容率	50%・80%

□【成約売マンション】（成約）中古マンション **画像：20枚** **3LDK**

成約登録日時 [2020年10月19日] 物件番号 [98958719]



所在地	福岡県福岡市西区愛宕2丁目 JGMヴェルデ室見 周辺mapを見る 物件を中心に地図から検索		
沿線・駅・交通	福岡市空港線室見駅 徒歩:8分 福岡市空港線姪浜駅 徒歩:12分		
成約価格	1990万円(登録 価格:1990万円)	築年月	1997[H9]年08月
管理費等	17100円	建物構造	S R C
階建て・階	15階建て5階部分	専有面積	壁心67.4㎡(約 20.39坪)
		用途地域	商業

□【成約売マンション】（成約）中古マンション **画像：17枚** **3LDK**

成約登録日時 [2020年10月19日] 物件番号 [98932905]



所在地	福岡県福岡市西区愛宕1丁目25(地番:1) コープ野村姪浜 904 mapを見る 物件を中心に地図から検索		
沿線・駅・交通	筑肥線姪浜駅 徒歩:9分 駅までmap バス:愛宕二丁目(西鉄バス) 停 徒歩:3分		
成約価格	1999万円(登録 価格:1999万円)	築年月	1984[S59]年05月
管理費等	15340円	建物構造	S R C
階建て・階	10階建て9階部分	専有面積	壁心65.75㎡(約 19.89坪)
		用途地域	一種住居

□【成約売一戸建】（成約）中古一戸建 **画像：28枚** **シータ：5枚** **4LDK**

成約登録日時 [2020年10月19日] 物件番号 [98972841]



所在地	福岡県糸島市志摩師吉5 (地番: 43) mapを見る 物件を中心に地図から検索		
沿線・駅・交通	筑肥線美咲が丘駅 徒歩:34分 駅までmap 筑肥線筑前前原駅 徒歩:25分 駅までmap 筑肥線筑前深江駅 バス:7分 大石前 停 徒歩:2分 駅までmap		
成約価格	2190万円(登録 価格: 2190万円)	築年月	2019[R1]年11月
建物面積	100.44㎡(約30.38 坪)	建・容率	60%・200%
建物構造	木造	土地面積	公簿169.12㎡(約 51.16坪)
		用途地域	一種住居

【成約売一戸建】 (成約) 新築一戸建 [画像: 3枚](#) [4SLDK](#)
成約登録日時 [2020年10月19日] 物件番号 [98943141]



所在地	福岡県糟屋郡宇美町桜原 3 丁目2-7 mapを見る 物件を中心に地図から検索		
沿線・駅・交通	香椎線宇美駅 徒歩:14分 駅までmap 香椎線新原駅 徒歩:24分 駅までmap		
成約価格	2198万円(登録 価格: 2198万円)	築年月	2020[R2]年08月
建物面積	105.16㎡(約31.81 坪)	建・容率	60%・200%
建物構造	木造	土地面積	実測109.88㎡(約 33.24坪)
		用途地域	一種中高層

【成約売マンション】 (成約) 中古マンション [画像: 6枚](#) [シータ: 5枚](#) [1LDK](#)
成約登録日時 [2020年10月19日] 物件番号 [98996210]



所在地	福岡県福岡市南区高宮 1 丁目6-6 ロワールマンション平尾 901 mapを見る 物件を中心に地図から検索		
沿線・駅・交通	西鉄天神大牟田線西鉄平尾駅 徒歩:3分 駅までmap		
成約価格	2450万円(登録 価格: 2480万円)	築年月	1985[S60]年09月
管理費等	18370円	建物構造	S R C
階建て・階	9階建て 9階部分	専有面積	壁心51.03㎡(約 15.44坪)
		用途地域	商業

【成約売マンション】 (成約) 中古マンション [画像: 1枚](#) [3LDK](#)
成約登録日時 [2020年10月19日] 物件番号 [99000276]



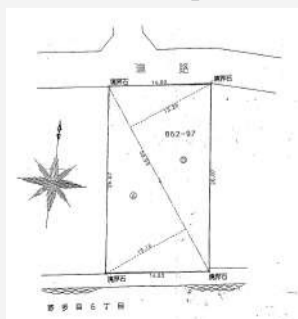
所在地	福岡県福岡市城南区茶山 6 丁目 アダージュ茶山フォレストパーク 周辺mapを見る 物件を中心に地図から検索		
沿線・駅・交通	福岡市七隈線茶山駅 徒歩:8分		
成約価格	2480万円(登録 価格: 2580万円)	築年月	1999[H11]年03月
管理費等	20270円	建物構造	R C
階建て・階	9階建て 2階部分	専有面積	壁心72.23㎡(約 21.85坪)
		用途地域	一種中高層

【成約売一戸建】 (成約) 新築一戸建 [画像: 9枚](#) [4LDK](#)
成約登録日時 [2020年10月19日] 物件番号 [98927562]



所在地	福岡県福岡市東区美和台 5 丁目 周辺mapを見る 物件を中心に地図から検索		
沿線・駅・交通	西日本鉄道貝塚線三苦駅 徒歩:10分 西日本鉄道貝塚線西鉄新宮駅 徒歩:24分 香椎線和白駅 徒歩:30分		
成約価格	3000万円(登録 価格: 3080万円)	築年月	2020[R2]年08月
建物面積	98.95㎡(約29.93 坪)	建・容率	50%・80%
建物構造	木造	土地面積	実測169.21㎡(約 51.19坪)
		用途地域	一種低層

【成約売土地】 (成約) 売地 [画像: 3枚](#)
成約登録日時 [2020年10月19日] 物件番号 [98853496]



所在地	福岡県福岡市南区野多目 5 丁目29-13 (地番: 862-97) mapを見る 物件を中心に地図から検索		
沿線・駅・交通	西鉄天神大牟田線大橋駅 バス:31分 屋形原二丁目(西鉄バス) 停 徒歩:7分 駅までmap 福岡都市高速環状線 野多目ランプ 4分		
成約価格	3100万円(登録 価格: 3500万円)	成約坪単価	25.8786万円 (29.2177万円)
用途地域	一種低層	地目	雑種地
		土地面積	公簿396㎡(約 119.79坪)
		建・容率	50%・80%

【成約売一戸建】 (成約) 中古一戸建 **画像: 12枚** **6LDK**
成約登録日時 [2020年10月19日] 物件番号 [98842484]



所在地	福岡県福岡市南区野多目 5 丁目29-13 (地番: 862-97) mapを見る 物件を中心に地図から検索				
沿線・駅・交通	西鉄天神大牟田線大橋駅 バス:31分 屋形原二丁目(西鉄バス) 停 徒歩:7分 駅までmap				
成約価格	3100万円(登録 価格: 3500万円)	築年月	1993[H5]年01月	土地面積	公簿396㎡(約 119.79坪)
建物面積	255.77㎡(約77.37 坪)	建・容率	50%・80%	用途地域	一種低層
建物構造	木造				

【成約売マンション】 (成約) 中古マンション **画像: 1枚** **3LDK**
成約登録日時 [2020年10月19日] 物件番号 [98988159]



所在地	福岡県福岡市中央区浄水通1-5 浄水ハイツ mapを見る 物件を中心に地図から検索				
沿線・駅・交通	福岡市七隈線薬院大通駅 徒歩:6分 駅までmap 西鉄天神大牟田線薬院駅 徒歩:13分 駅までmap				
成約価格	3200万円(登録 価格: 3200万円)	築年月	1973[S48]年05月	専有面積	壁心110.2㎡(約 33.34坪)
管理費等	39380円	建物構造	R C	用途地域	二種中高層
階建て・階	6階建て 2階部分				

【成約売一戸建】 (成約) 中古一戸建 **画像: 18枚** **5SLDK**
成約登録日時 [2020年10月19日] 物件番号 [98902512]



所在地	福岡県糸島市前原南 2 丁目19-13 mapを見る 物件を中心に地図から検索				
沿線・駅・交通	筑肥線糸島高校前駅 徒歩:10分 駅までmap 筑肥線筑前前原駅 徒歩:20分 駅までmap 筑肥線波多江駅 徒歩:27分 駅までmap 糸島市コミュニティバス「糸高南」 停 3分				
成約価格	3230万円(登録 価格: 3280万円)	築年月	2012[H24]年12月	土地面積	公簿179.08㎡(約 54.17坪)
建物面積	114.58㎡(約34.66 坪)	建・容率	60%・200%	用途地域	一種中高層
建物構造	木造				

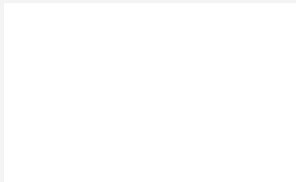
物件種目(売地,新築一戸建,中古一戸建,新築テラスハウス,中古テラスハウス,新築マンション,中古マンション,新築タウンハウス,中古タウンハウス,店舗,事務所,店舗事務所,店舗付き住宅,住宅付き店舗,ビル,マンション,アパート,倉庫,工場)、選択エリア(福岡市東区,福岡市博多区,福岡市中央区,福岡市南区,福岡市西区,福岡市城南区,福岡市早良区,筑紫野市,春日市,大野城市,宗像市,太宰府市,古賀市,福津市,糸島市,那珂川市,糟屋郡志免町,糟屋郡粕屋町,糟屋郡久山町,糟屋郡新宮町,糟屋郡宇美町,糟屋郡須恵町,糟屋郡篠栗町)、成約日(期間指定、2020年10月19日~2020年10月19日)

検索結果25件

並び替え1: 並び替え2: 表示件数:


【成約売マンション】 (成約) 中古マンション 画像: 1枚 2SLDK

成約登録日時 [2020年10月19日] 物件番号 [98919747]

	所在地	福岡県福岡市早良区百道浜 1 丁目 ネクサスシーサイド百道2号棟 周辺mapを見る 物件を中心に地図から検索		
	沿線・駅・交通	福岡市空港線西新駅 徒歩:12分 バス:博物館北口(福岡市)(西鉄バス) 停 徒歩:5分		
	成約価格	築年月	1994[H6]年02月	専有面積
	3400万円(登録価格: 3480万円)			壁心68.82㎡(約20.82坪)
	管理費等	建物構造	R C	用途地域
	14230円			二種住居
	階建て・階	10階建て 3階部分		


【成約売一戸建】 (成約) 新築一戸建 画像: 1枚 4LDK

成約登録日時 [2020年10月19日] 物件番号 [98973690]

	所在地	福岡県福岡市早良区飯倉 3 丁目38-4 (地番: 450番13の一部) mapを見る 物件を中心に地図から検索		
	沿線・駅・交通	福岡市七隈線別府駅 バス:8分 原二丁目(西鉄バス) 停 徒歩:3分 駅までmap 福岡市空港線藤崎駅 バス:5分 原団地(西鉄バス) 停 徒歩:10分 駅までmap		
	成約価格	築年月	2020[R2]年10月	土地面積
	3895万円(登録価格: 3995万円)			公簿129.25㎡(約39.10坪)
	建物面積	建・容率	60%・150%	用途地域
	101.65㎡(約30.75坪)			一種中高層
	建物構造	木造		


【成約売マンション】 (成約) 中古マンション 画像: 19枚 3SLDK

成約登録日時 [2020年10月19日] 物件番号 [98866810]

	所在地	福岡県福岡市早良区百道浜 3 丁目3-6 シーサイドももちヴェルデコート6番館 mapを見る 物件を中心に地図から検索		
	沿線・駅・交通	福岡市空港線藤崎駅 徒歩:10分 駅までmap バス:百道中央公園西口(西鉄バス) 停 徒歩:1分		
	成約価格	築年月	1991[H3]年07月	専有面積
	3980万円(登録価格: 3980万円)			壁心88.99㎡(約26.92坪)
	管理費等	建物構造	S R C	用途地域
	22500円			二種住居
	階建て・階	14階建て 4階部分		


【成約売マンション】 (成約) 中古マンション 画像: 1枚 2LDK

成約登録日時 [2020年10月19日] 物件番号 [98994278]

	所在地	福岡県福岡市中央区赤坂 1 丁目13-2 MJR赤坂タワー mapを見る 物件を中心に地図から検索		
	沿線・駅・交通	福岡市空港線赤坂駅 徒歩:1分 駅までmap 西鉄バス「赤坂門(明治通)」 停 1分		
	成約価格	築年月	2017[H29]年10月	専有面積
	4450万円(登録価格: 4480万円)			壁心55.38㎡(約16.75坪)
	管理費等	建物構造	R C	用途地域
	13600円			商業
	階建て・階	24階建て 9階部分		

【成約売マンション】 (成約) 中古マンション 画像: 30枚 3LDK

成約登録日時 [2020年10月19日] 物件番号 [98912206]

	所在地	福岡県福岡市中央区大濠 2 丁目 パークプレシャス大濠 周辺mapを見る 物件を中心に地図から検索		
	沿線・駅・交通	福岡市空港線唐人町駅 徒歩:5分		
	成約価格	築年月	2010[H22]年03月	専有面積
	8950万円(登録価格: 9800万円)			壁心126.36㎡(約38.22坪)
	管理費等	建物構造	R C	用途地域
	19700円			一種住居
	階建て・階	10階建て 5階部分		