


物件種目(売地,新築一戸建,中古一戸建,新築テラスハウス,中古テラスハウス,新築マンション,中古マンション,新築タウンハウス,中古タウンハウス,店舗,事務所,店舗事務所,店舗付き住宅,住宅付き店舗,ビル,マンション,アパート,倉庫,工場)、選択エリア(福岡市東区,福岡市博多区,福岡市中央区,福岡市南区,福岡市西区,福岡市城南区,福岡市早良区,筑紫野市,春日市,大野城市,宗像市,太宰府市,古賀市,福津市,糸島市,那珂川市,糟屋郡志免町,糟屋郡粕屋町,糟屋郡久山町,糟屋郡新宮町,糟屋郡宇美町,糟屋郡須恵町,糟屋郡篠栗町)、成約日(期間指定、2020年10月12日~2020年10月12日)

検索結果11件

並び替え1: 成約価格安い順 ▾ 並び替え2: 成約価格安い順 ▾ 表示件数: 20件 ▾


【成約売マンション】 (成約) 中古マンション **画像: 7枚** **1DK** **オーナーチェンジ**

成約登録日時 [2020年10月12日] 物件番号 [98975825]

	所在地	福岡県福岡市中央区舞鶴2丁目7-1 ライオンズマンション舞鶴第3 mapを見る 物件を中心に地図から検索		
	沿線・駅・交通	福岡市空港線赤坂駅 徒歩:7分 駅までmap 福岡市空港線天神駅 徒歩:12分 駅までmap 西鉄天神大牟田線西鉄福岡(天神)駅 徒歩:14分 駅までmap		
	成約価格	640万円(登録 価格: 640万円)	築年月	1985[S60]年05月
	管理費等	9558円	建物構造	S R C
	階建て・階	11階建て4階部分	専有面積	壁心30.07㎡(約9.10坪)
			用途地域	


【成約売マンション】 (成約) 中古マンション **画像: 5枚** **1DK** **オーナーチェンジ**

成約登録日時 [2020年10月12日] 物件番号 [99000746]

	所在地	福岡県福岡市南区野間3丁目ピュアドーム高宮ロイヤルズ mapを見る 物件を中心に地図から検索		
	沿線・駅・交通	西鉄天神大牟田線高宮駅 徒歩:7分 駅までmap		
	成約価格	720万円(登録 価格: 720万円)	築年月	1998[H10]年02月
	管理費等	8700円	建物構造	S R C
	階建て・階	11階建て8階部分	専有面積	33.06㎡(約10.00坪)
			用途地域	商業


【成約売一戸建】 (成約) 中古一戸建 **画像: 8枚** **6SLDK**

成約登録日時 [2020年10月12日] 物件番号 [98882067]

	所在地	福岡県福岡市早良区大字西1957番1(地番: 1957番1) mapを見る 物件を中心に地図から検索		
	沿線・駅・交通	バス:古賀(福岡市)(西鉄バス)停 徒歩:4分		
	成約価格	980万円(登録 価格: 980万円)	築年月	1988[S63]年11月
	建物面積	149.25㎡(約45.15坪)	建・容率	40%・50%
	建物構造	木造	土地面積	公簿644㎡(約194.81坪)
			用途地域	


【成約売土地】 (成約) 売地 **画像: 3枚**

成約登録日時 [2020年10月12日] 物件番号 [98850401]

	所在地	福岡県糸島市志摩野北(地番: 2520-24) mapを見る 物件を中心に地図から検索		
	沿線・駅・交通	筑肥線筑前前原駅 徒歩:111分 車:19分/9.6km 駅までmap		
	成約価格	1450万円(登録 価格: 1450万円)	成約坪単価	6.828万円(6.828万円)
	用途地域	無指定	地目	その他
			土地面積	公簿702㎡(約212.36坪)
			建・容率	20%・60%

【成約売土地】 (成約) 売地 **画像: 3枚**

成約登録日時 [2020年10月12日] 物件番号 [98991689]

	所在地	福岡県福岡市南区井尻1丁目20 周辺mapを見る 物件を中心に地図から検索		
	沿線・駅・交通	西鉄天神大牟田線井尻駅 徒歩:6分 鹿児島本線笹原駅 徒歩:12分		
	成約価格	2100万円(登録 価格: 2100万円)	成約坪単価	61.6559万円(61.6559万円)
	用途地域	一種住居(二種住居)	地目	宅地
			土地面積	112.61㎡(約34.06坪)
			建・容率	60%・200%

【成約売マンション】 (成約) 中古マンション **画像: 21枚** **3LDK**

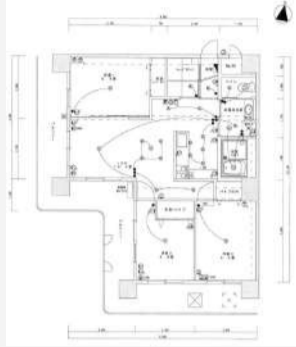
成約登録日時 [2020年10月12日] 物件番号 [98926190]

所在地	福岡県福岡市南区寺塚1丁目5-33 アーサー寺塚大池公園 203 mapを見る 物件を中心に地図から検索
------------	--



沿線・駅・交通	索 西鉄天神大牟田線高宮駅 徒歩:26分 駅までmap 西鉄天神大牟田線西鉄平尾駅 徒歩:34分 駅までmap		
成約価格	2200万円(登録価格: 2200万円)	築年月	2003[H15]年02月
管理費等	20400円	建物構造	R C
階建て・階	5階建て 2階部分		
専有面積	壁心78.55㎡(約23.76坪)		
用途地域			

【成約売マンション】 (成約) 中古マンション [画像: 9枚](#) [シート: 10枚](#) [3LDK](#)
 成約登録日時 [2020年10月12日] 物件番号 [98941225]



所在地	福岡県福岡市中央区大手門 2丁目4-18 チサンマンション大手門 602 mapを見る 物件を中心に地図から検索		
沿線・駅・交通	福岡市空港線大濠公園駅 徒歩:7分 駅までmap 福岡市空港線赤坂駅 徒歩:14分 駅までmap バス:すの子(西鉄バス) 停 徒歩:2分		
成約価格	2380万円(登録価格: 2380万円)	築年月	1981[S56]年10月
管理費等	28820円	建物構造	S R C
階建て・階	10階建て 6階部分		
専有面積	壁心72.05㎡(約21.80坪)		
用途地域			

【成約売マンション】 (成約) 中古マンション [画像: 17枚](#) [3LDK](#)
 成約登録日時 [2020年10月12日] 物件番号 [98990245]



所在地	福岡県福岡市中央区荒戸 3丁目2 (地番: 41) ライオンズプラザ大濠公園 606号 mapを見る 物件を中心に地図から検索		
沿線・駅・交通	福岡市空港線唐人町駅 徒歩:6分 駅までmap 福岡市空港線大濠公園駅 徒歩:9分 駅までmap 福岡市七隈線六本松駅 徒歩:23分 駅までmap		
成約価格	2899万円(登録価格: 2899万円)	築年月	1995[H7]年12月
管理費等	14410円	建物構造	S R C
階建て・階	15階建て 6階部分		
専有面積	壁心70.66㎡(約21.37坪)		
用途地域			

【成約売一戸建】 (成約) 新築一戸建 [画像: 4枚](#) [4LDK](#)
 成約登録日時 [2020年10月12日] 物件番号 [98928236]



所在地	福岡県福岡市東区若宮 5丁目10-28 mapを見る 物件を中心に地図から検索		
沿線・駅・交通	鹿児島本線箱崎駅 徒歩:14分 駅までmap		
成約価格	3398万円(登録価格: 3398万円)	築年月	2020[R2]年08月
建物面積	102.67㎡(約31.06坪)	建・容率	50%・80%
建物構造	木造		
土地面積	実測115.12㎡(約34.82坪)		
用途地域	一種低層		

【成約売マンション】 (成約) 中古マンション [画像: 23枚](#) [4LDK](#)
 成約登録日時 [2020年10月12日] 物件番号 [98995533]



所在地	福岡県福岡市東区香椎浜 3丁目3-4 モントレー香椎浜サーフタワーウエストウイング mapを見る 物件を中心に地図から検索		
沿線・駅・交通	西日本鉄道貝塚線西鉄香椎駅 徒歩:20分 駅までmap 鹿児島本線千早駅 徒歩:22分 駅までmap バス:香椎浜北公園前(西鉄バス) 停 徒歩:2分		
成約価格	3450万円(登録価格: 3470万円)	築年月	2016[H28]年01月
管理費等	17100円	建物構造	R C
階建て・階	20階建て 20階部分		
専有面積	壁心90.21㎡(約27.29坪)		
用途地域	一種中高層		

【成約売一戸建】 (成約) 新築一戸建 [画像: 14枚](#) [4LDK](#)
 成約登録日時 [2020年10月12日] 物件番号 [98948543]

所在地	福岡県糟屋郡志免町別府西 2丁目19 (地番: 7) mapを見る 物件を中心に地図から検索		
沿線・駅・交通	福岡市空港線福岡空港駅 徒歩:11分 駅までmap 篠栗線柚須駅 徒歩:30分 駅までmap		
成約価格	3498万円(登録価格: 3498万円)	築年月	2020[R2]年06月
建物面積	105.99㎡(約32.06坪)	建・容率	・
建物構造	木造		
土地面積	公簿185.7㎡(約56.17坪)		
用途地域			

