

物件種目(売地,新築一戸建,中古一戸建,新築テラスハウス,中古テラスハウス,新築マンション,中古マンション,新築タウンハウス,中古タウンハウス,店舗,事務所,店舗事務所,店舗付き住宅,住宅付き店舗,ビル,マンション,アパート,倉庫,工場)、選択エリア(福岡市東区,福岡市博多区,福岡市中央区,福岡市南区,福岡市西区,福岡市城南区,福岡市早良区,筑紫野市,春日市,大野城市,宗像市,太宰府市,古賀市,福津市,糸島市,那珂川市,糟屋郡志免町,糟屋郡粕屋町,糟屋郡久山町,糟屋郡新宮町,糟屋郡宇美町,糟屋郡須恵町,糟屋郡篠栗町)、成約日(期間指定、2020年10月5日~2020年10月5日)

検索結果3件

並び替え1: 成約価格安い順 ▾ 並び替え2: 成約日古い順 ▾ 表示件数: 20件 ▾

【成約売マンション】 (成約) 中古マンション 画像: 2枚 3LDK

成約登録日時 [2020年10月05日] 物件番号 [99002135]



所在地	福岡県福岡市博多区千代5丁目1-4 シャルマンコーポ博多 2号棟 mapを見る 物件を中心に地図から検索			
沿線・駅・交通	福岡市箱崎線千代県庁口駅 徒歩:5分 駅までmap 福岡市箱崎線呉服町駅 徒歩:16分 駅までmap 福岡市箱崎線馬出九大病院前駅 徒歩:17分 駅までmap			
成約価格	850万円(登録 価格: 850万円)	築年月	1974[S49]年10月	
管理費等	16210円	建物構造	S R C	
階建て・階	11階建て 11階部分		専有面積	壁心66㎡(約19.97坪)
			用途地域	準工業

【成約売マンション】 (成約) 中古マンション 画像: 8枚 4DK

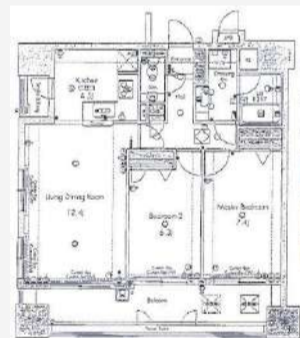
成約登録日時 [2020年10月05日] 物件番号 [99000146]



所在地	福岡県福岡市博多区半道橋1丁目14(地番: 35) エバーライフ博多駅南 mapを見る 物件を中心に地図から検索			
沿線・駅・交通	福岡市空港線東比恵駅 徒歩:19分 駅までmap 鹿児島本線竹下駅 徒歩:22分 駅までmap 福岡市空港線福岡空港駅 徒歩:52分 駅までmap			
成約価格	900万円(登録 価格: 1200万円)	築年月	1986[S61]年07月	
管理費等	20120円	建物構造	R C	
階建て・階	8階建て 6階部分		専有面積	71.24㎡(約21.55坪)
			用途地域	

【成約売マンション】 (成約) 中古マンション 画像: 5枚 2LDK オーナーチェンジ

成約登録日時 [2020年10月05日] 物件番号 [98981940]



所在地	福岡県福岡市中央区大手門1丁目2(地番: 18) アクタス大手門パークシティ mapを見る 物件を中心に地図から検索			
沿線・駅・交通	福岡市空港線赤坂駅 徒歩:7分 駅までmap			
成約価格	3000万円(登録 価格: 3150万円)	築年月	2005[H17]年02月	
管理費等	19850円	建物構造	R C	
階建て・階	14階建て 9階部分		専有面積	壁心68.21㎡(約20.63坪)
			用途地域	