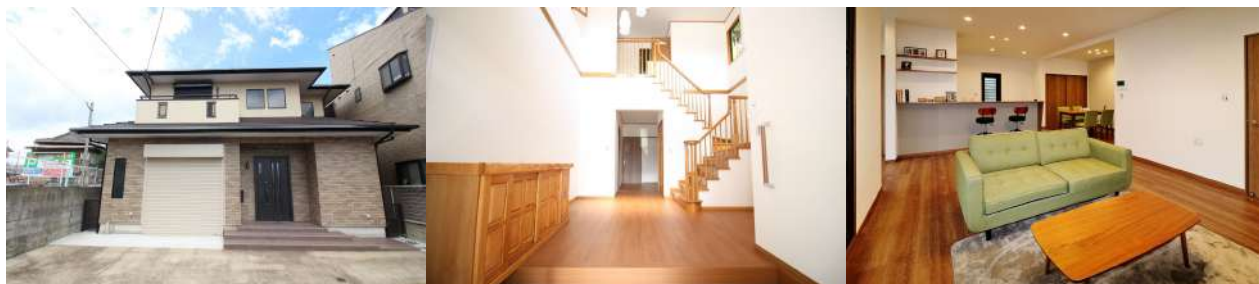


中古一戸建住宅 価格 6500万円

福岡市東区馬出4丁目1-53



POINT

■地下鉄「箱崎宮前」駅徒歩5分の立地にある閑静な住宅地。■憧れの空間「ビルトインガレージ」付きで大切な車も安心♪■耐震基準適合証明書・住宅瑕疵保険付保適合済み!■管理費・積立金・駐車料不要の上質な戸建で新生活を始めませんか?

物件番号	98994273
情報更新日	2020年09月06日
次回更新予定日	2020年09月20日
所在地	福岡市東区馬出4丁目1-53 mapを見る
沿線・駅・交通	福岡市箱崎線箱崎宮前駅 徒歩5分 駅までmap 鹿児島本線吉塚駅 徒歩13分 駅までmap
間取り	3SLDK
間取り内訳	
サービスルーム数	
土地面積	222.82㎡ / 約67.40坪
私道面積	
建物面積	176.99㎡ / 約53.54坪
小学校区	福岡市立馬出小学校 距離652m
中学校区	福岡市立福岡中学校 距離531m
階建	
土地権利	所有権
借地代	
借地期間	
その他一時金	
施設費用	
その他費用	

保証金	
権利金	
築年月	1997[H9]年6月
建物構造	木造
建物の工法	
駐車場	有 駐車場1台無料
駐車場:形式	
駐車場:状況	【屋根状況 屋根あり】
駐車場備考	車庫
都市計画	市街化区域
用途地域	
地目	宅地
建・容率	60・200%
地勢	
地域地区	
傾斜地面積	
接道状況詳細	
建築確認・建築確認番号	
国土法	
法令制限等	
現況	空家
条件等	
再建築	
土地形状	
敷地延長	
付帯権利	

引渡し

即時

分譲概要	
設備	追焚機能 温水洗浄便座 ウォークインクローゼット 食器洗浄乾燥機 IHクッキングヒーター 浴室乾燥機 TVモニタ付きインターホン 防犯カメラ スマートロック 浴室暖房
特記事項	
備考	
取引態様	一般媒介
担当者	佐藤
担当者電話番号	092-621-1111

取り扱い不動産会社

(株)三好不動産 住宅流通事業部 吉塚売買センター福岡県福岡市 博多区吉塚2丁目1-10
TEL 092-621-1000 FAX 092-621-1111

免許番号: 国土交通大臣(3)7912

所属協会: (公社)福岡県宅地建物取引業協会 (一社)九州不動産公正取引協議会



2020-09-07 16:50:30

※仲介手数料については各不動産会社にお問い合わせください。