

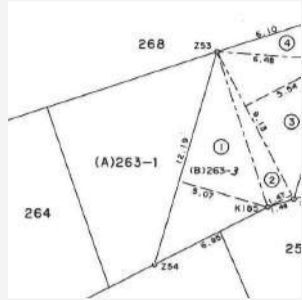
物件種目(売地,新築一戸建,中古一戸建,新築テラスハウス,中古テラスハウス,新築マンション,中古マンション,新築タウンハウス,中古タウンハウス,店舗,事務所,店舗事務所,店舗付き住宅,住宅付き店舗,ビル,マンション,別荘,倉庫)、選択エリア(福岡市東区,福岡市博多区,福岡市中央区,福岡市南区,福岡市西区,福岡市城南区,福岡市早良区,筑紫野市,春日市,大野城市,宗像市,太宰府市,古賀市,福津市,糸島市,那珂川市,糟屋郡志免町,糟屋郡粕屋町,糟屋郡久山町,糟屋郡新宮町,糟屋郡宇美町,糟屋郡須恵町,糟屋郡篠栗町)、成約日(期間指定、2020年9月19日~2020年9月19日)

検索結果8件

並び替え1: 成約価格安い順    並び替え2: 成約日古い順    表示件数: 20件

【成約売土地】 (成約) 売地 **画像: 4枚**

成約登録日時 [2020年09月19日] 物件番号 [98988251]



<b>所在地</b>	福岡県福岡市南区花畑1丁目(地番: 263-1) <a href="#">mapを見る</a> <a href="#">物件を中心に地図から検索</a>		
<b>沿線・駅・交通</b>	バス:下の原 停 徒歩:2分 西鉄天神大牟田線高宮駅 <a href="#">駅までmap</a>		
<b>成約価格</b>	800万円(登録 価格: 800万円)	<b>成約坪単価</b>	39.5256万円 (39.5256万円)
<b>用途地域</b>	二種住居	<b>地目</b>	宅地
		<b>土地面積</b>	公簿66.91㎡(約20.24坪)
		<b>建・容率</b>	60%・200%

【成約売マンション】 (成約) 中古マンション **画像: 10枚** **1K**

成約登録日時 [2020年09月19日] 物件番号 [98804415]



<b>所在地</b>	福岡県福岡市博多区博多駅前4丁目18-18 サヴォイ ジ・アトリウム <a href="#">mapを見る</a> <a href="#">物件を中心に地図から検索</a>		
<b>沿線・駅・交通</b>	九州新幹線博多駅 徒歩:10分 <a href="#">駅までmap</a> 九州新幹線博多駅 徒歩:8分 <a href="#">駅までmap</a> 東海道・山陽新幹線博多駅 徒歩:8分 <a href="#">駅までmap</a>		
<b>成約価格</b>	1420万円(登録 価格: 1470万円)	<b>築年月</b>	2006[H18]年03月
<b>管理費等</b>	15900円	<b>建物構造</b>	S R C
<b>階建て・階</b>	14階建て4階部分	<b>専有面積</b>	壁心41.86㎡(約12.66坪)
		<b>用途地域</b>	商業

【成約売マンション】 (成約) 中古マンション **画像: 15枚** **1LDK**

成約登録日時 [2020年09月19日] 物件番号 [98983907]



<b>所在地</b>	福岡県福岡市南区大橋4丁目ライオンズマンション大橋第2 <a href="#">mapを見る</a> <a href="#">物件を中心に地図から検索</a>		
<b>沿線・駅・交通</b>	西鉄天神大牟田線大橋駅 徒歩:5分 <a href="#">駅までmap</a>		
<b>成約価格</b>	1780万円(登録 価格: 1780万円)	<b>築年月</b>	1986[S61]年09月
<b>管理費等</b>	18900円	<b>建物構造</b>	R C
<b>階建て・階</b>	7階建て2階部分	<b>専有面積</b>	56.52㎡(約17.10坪)
		<b>用途地域</b>	一種住居

【成約売マンション】 (成約) 中古マンション **画像: 30枚** **2LDK**

成約登録日時 [2020年09月19日] 物件番号 [98942540]



<b>所在地</b>	福岡県福岡市博多区吉塚5丁目1-22 エスポワール吉塚 <a href="#">周辺mapを見る</a> <a href="#">物件を中心に地図から検索</a>		
<b>沿線・駅・交通</b>	鹿児島本線吉塚駅 徒歩:5分		
<b>成約価格</b>	1860万円(登録 価格: 1880万円)	<b>築年月</b>	1990[H2]年11月
<b>管理費等</b>	9800円	<b>建物構造</b>	S R C
<b>階建て・階</b>	12階建て7階部分	<b>専有面積</b>	48.44㎡(約14.65坪)
		<b>用途地域</b>	商業

【成約売一戸建】 (成約) 中古一戸建 **画像: 24枚** **4SLDK**

成約登録日時 [2020年09月19日] 物件番号 [98970954]



<b>所在地</b>	福岡県福岡市西区野方4丁目 <a href="#">周辺mapを見る</a> <a href="#">物件を中心に地図から検索</a>		
<b>沿線・駅・交通</b>	バス:野方一号緑地(西鉄バス) 停 徒歩:1分		
<b>成約価格</b>	2180万円(登録 価格: 2280万円)	<b>築年月</b>	2002[H14]年05月
<b>建物面積</b>	109.3㎡(約33.06坪)	<b>建・容率</b>	50%・80%
<b>建物構造</b>	木造	<b>土地面積</b>	199.82㎡(約60.45坪)
		<b>用途地域</b>	一種低層

【成約売一戸建】 (成約) 新築一戸建 **画像: 16枚** **4LDK**

成約登録日時 [2020年09月19日] 物件番号 [98941945]

成約登録日時 [2020年07月17日] 物件番号 [170741745]



所在地	福岡県糸島市潤2丁目 <a href="#">周辺mapを見る</a> <a href="#">物件を中心に地図から検索</a>				
沿線・駅・交通	筑肥線糸島高校前駅 徒歩:10分 筑肥線波多江駅 徒歩:11分				
成約価格	2850万円(登録 価格:2999万円)	築年月	2020[R2]年07月	土地面積	公簿128.1㎡(約 38.75坪)
建物面積	103.68㎡(約31.36 坪)	建・容率	60%・200%	用途地域	一種住居
建物構造	木造				

【成約売一戸建】 (成約) 中古一戸建 [画像:20枚](#) [4LDK](#)

成約登録日時 [2020年09月19日] 物件番号 [98992204]



所在地	福岡県太宰府市向佐野4丁目15-8 <a href="#">mapを見る</a> <a href="#">物件を中心に地図から検索</a>				
沿線・駅・交通	鹿児島本線水城駅 徒歩:16分 <a href="#">駅までmap</a> 西鉄天神大牟田線下大利駅 徒歩:23分 <a href="#">駅までmap</a> バス:青葉台(太宰府市)(西鉄バス) 停 徒歩:6分				
成約価格	3180万円(登録 価格:3180万円)	築年月	2019[R1]年09月	土地面積	実測175.46㎡(約 53.08坪)
建物面積	107.51㎡(約32.52 坪)	建・容率	50%・80%	用途地域	一種低層
建物構造	木造				

【成約売一戸建】 (成約) 新築一戸建 [画像:1枚](#) [4LDK](#)

成約登録日時 [2020年09月19日] 物件番号 [98955500]



所在地	福岡県福岡市城南区神松寺3丁目(地番:5番3) <a href="#">mapを見る</a> <a href="#">物件を中心に地図から検索</a>				
沿線・駅・交通	福岡市七隈線六本松駅 バス:12分 神松寺二丁目(西鉄バス) 停 徒歩:7分 <a href="#">駅までmap</a>				
成約価格	3295万円(登録 価格:3295万円)	築年月	2020[R2]年06月	土地面積	公簿130.57㎡(約 39.50坪)
建物面積	100.43㎡(約30.38 坪)	建・容率	60%・100%	用途地域	一種中高層
建物構造	木造				