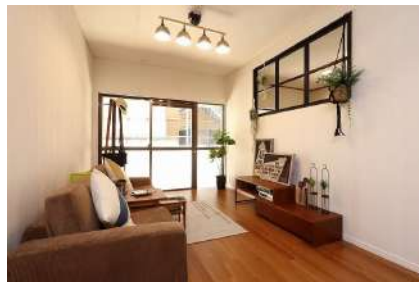
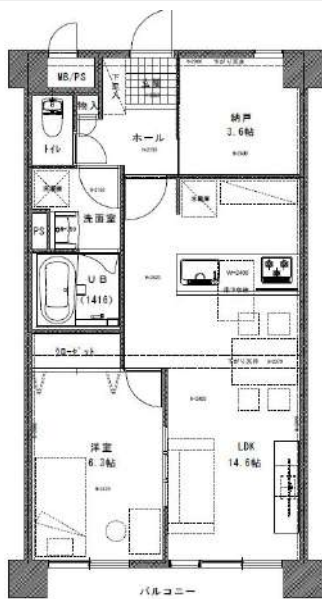


# 中古マンション 価格 2222万円

福岡市中央区大名1丁目8-32



## POINT

◆家具・雑貨付◆人や暮らしに【スタイル】を加えることで自分らしさを創造する幸せを提供してきたniko and...今や全国に展開するniko and...ですが、1号店は以前、福岡大名にありました。今回、そんな大名に位置する【ダイアパレス大名第二】の1SLDKのお部屋をniko and... の家具、雑貨で揃えました。■グッドデザイン賞 受賞企業によるプロデュース物件 ■2020年4月上旬リノベーション完成 ■天神まで徒歩圏内 ■事務所使用可能

## 応援宣言事業者

物件番号	98903652
情報更新日	2020年08月04日
次回更新予定日	2020年08月18日
所在地	福岡市中央区大名1丁目8-32 <a href="#">mapを見る</a>
建物名	ダイアパレス大名第二
沿線・駅・交通	福岡市空港線赤坂駅 徒歩7分 <a href="#">駅までmap</a> 福岡市七隈線薬院大通駅 徒歩13分 <a href="#">駅までmap</a> 西鉄天神大牟田線西鉄福岡(天神)駅 徒歩13分 <a href="#">駅までmap</a>
間取り	1SLDK
間取り内訳	
サービスルーム数	
専有面積	壁芯54㎡ / 約16.34坪
専用庭面積	22.78㎡
バルコニー	
小学校区	舞鶴小学校 距離950m
中学校区	
建物構造	RC
建物工法	
施工会社	
建築面積	

その他費用	
総戸数	31戸
築年月	1986[S61]年1月
駐車場	空無
駐車場:形式	
駐車場:状況	
駐車場備考	
駐車場敷金	
土地権利	所有権
借地代	
管理形態	全部委託
管理方式	日勤管理
管理会社	
借地期間	
建築確認・建築確認番号	
現況	空家
条件等	
最適用途	
用途地域	

延べ面積	
階建	地上9階建
階	1階部分
管理費	1万1000円
積立金	6300円
保証金	
権利金	
その他一時金	
施設費用	

国土法	
法令制限等	
付帯権利	
引渡し	相談

分譲概要	
設備	システムキッチン カウンターキッチン テラス(8.1㎡) 専用庭(22.78㎡) エレベーター 自動ロック TVモニタ付きインターホン 駐輪場 防犯カメラ 敷地内ゴミ置き場
特記事項	内装リフォーム
備考	<p>司法書士は売主指定とさせていただきます。</p> <p>【リビング】 大きな窓が特徴のリビングには 奥行きがあってゆったり、 2人掛けにもセバレートにもできるGLUCK SOFA。 今回は間にLIVING TERRITORY SERIESのネストテーブルをセットして、 程よい距離でリラックスしてコーヒータ임을。</p> <p>【LIVING TERRITORY SERIES】 季節やその時の気分に合わせて洋服を選ぶようにもっとインテリアを身近に感じて欲しい。 そんな思いを具現化した”LIVING TERRITORY SERIES” 今回、ネストテーブル、TVボード、ラック、ハイチェアを揃えました。</p> <p>【キッチン】 開放的で広々としたカウンターキッチン。 朝食や簡単な食事は是非カウンターで。 背面の収納棚はパイン材と水道管を使用した【CRAFTSMAN SERIES】。 こだわりのコーヒーや、スパイス、マグカップをセットしてみてもは。</p> <p>【バルコニー】 1階ならではの専用庭付き物件。 この部屋の専用庭はバークが敷き詰められ、楽しみが沢山。 お部屋の生活に飽きたら、【CITY CREEK】のテントを広げて、お庭で息抜きしてみてもは。</p> <p>※CITY GREEK アウトドア雑誌【GO OUT】、アウトドア用品メーカー【Coleman】と、 niko and ...のオリジナル雑貨シリーズ【CITY CREEK】のトリプルコラボアイテム。</p> <p>設営や撤収が簡単なポップアップ式のクイックアップIGシェード(テント)。 コンパクトに折りたたみが出来て持ち運びやすく、BBQやキャンプにぴったりのアイテム。 2〜3人で使うのにちょうどよいサイズ感で、ファスナーで簡単にフルオープン・フルクローズ可能。 運動会やピクニックなどにもオススメです。</p>
取引態様	売主
担当者	一宮
担当者電話番号	070-1543-1011

取り扱い不動産会社

## (株)拓匠開発 福岡支店

福岡県福岡市 中央区大名1丁目9-27第一西部ビル201

TEL 092-710-6367 FAX 092-710-6369

免許番号: 国土交通大臣(1)9239

所属協会: (公社)福岡県宅地建物取引業協会 (一社)九州不動産公正取引協議会

