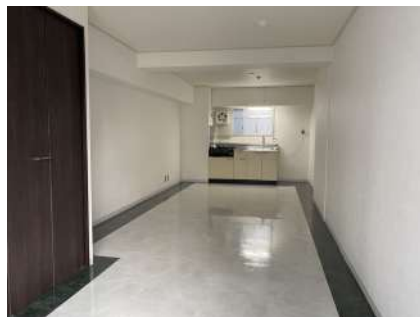


事務所(建物一部) 価格 890万円

福岡市中央区天神4丁目1-23



POINT

【値下げ】地下鉄空港線天神駅徒歩5分。事務所使用可。現在、空室。お問合せ090-6896-1031まで!

物件番号	98953466
情報更新日	2020年07月29日
次回更新予定日	2020年08月12日
所在地	福岡市中央区天神4丁目1-23 mapを見る
建物名	ニューライフ天神
沿線・駅・交通	福岡市空港線天神駅 徒歩5分 駅までmap
間取り	ワンルーム
間取り内訳	
サービスルーム数	
専有面積	内法31.94㎡ / 約9.66坪
専用庭面積	
バルコニー	3㎡
小学校区	
中学校区	
建物構造	SRC
建土工法	
施工会社	
階建	地上11階建
階	2階部分
管理費	7910円
積立金	8760円
保証金	

その他費用	
総戸数	72戸
築年月	1983[S58]年9月
駐車場	無
駐車場:形式	
駐車場:状況	
駐車場備考	
駐車場敷金	
土地権利	所有権
借地代	
借地期間	
管理形態	全部委託(管理組合有)
管理方式	巡回管理
管理会社	太平ビルサービス株式会社
用途地域	
国土法	
法令制限等	
現況	空家
条件等	
引渡し	相談

権利金	
その他一時金	
施設費用	

設備	バルコニー エレベーター
特記事項	
備考	お問合せ090-6896-1031まで 地下鉄空港線天神駅徒歩5分。 現在、空室。 事務所使用可。
取引態様	専任媒介
担当者	

取り扱い不動産会社

(株)ロゼコーポレーション

福岡県福岡市 中央区天神2丁目3-10天神パインクレスト618号室

TEL 092-753-9310 FAX 092-753-9311

免許番号: 福岡県知事(1)18025

所属協会: (公社)福岡県宅地建物取引業協会 (一社)九州不動産公正取引協議会



2020-07-30 22:00:46

※仲介手数料については各不動産会社にお問い合わせください。