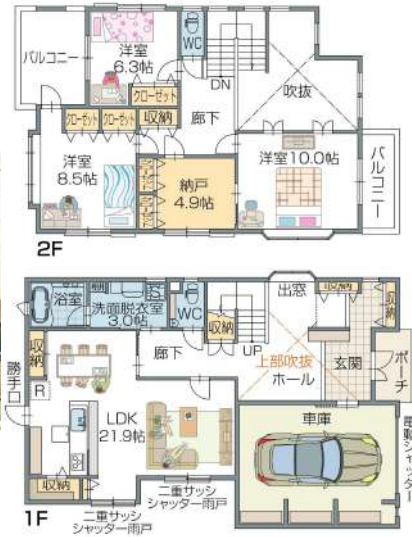


中古一戸建住宅 価格 6500万円

福岡市東区馬出4丁目1 (地番[53])



Before



After

POINT

値段改訂いたしました。耐震適合証発行・瑕疵保険検査済みのリノベーション物件です。

応援宣言事業者

瑕疵保険・耐震性	瑕疵保険検査基準に適合 耐震基準適合証明書
修繕記録等	5年以内に内装リフォーム

物件番号	98923060
情報更新日	2020年07月17日
次回更新予定日	2020年07月31日
所在地	福岡市東区馬出4丁目1 (地番[53]) mapを見る
沿線・駅・交通	福岡市箱崎線箱崎宮前駅 徒歩5分 駅までmap 福岡市箱崎線馬出九大病院前駅 徒歩9分 駅までmap 福岡市箱崎線箱崎九大前駅 徒歩15分 駅までmap
間取り	3SLDK
間取り内訳	
サービスルーム数	
土地面積	公簿222.82㎡ / 約67.40坪
私道面積	
建物面積	176.99㎡ / 約53.54坪
小学校区	福岡市立馬出小学校 距離708m
中学校区	福岡市立福岡中学校 距離587m
階建	地上2階建
土地権利	所有権
借地代	

保証金	
権利金	
築年月	2007[H19]年6月
建物構造	木造
建物の工法	在来工法
駐車場	有 駐車場無料
駐車場の形式	自走(平置きも含む)
駐車場の状況	【屋根状況 屋根あり】
駐車場の備考	ビルトインガレージ新設(1台) + 屋外屋根無(1台)
都市計画	市街化区域
用途地域	第一種住居地域
地目	宅地
建・容率	60・200%
地勢	平坦
地域地区	準防火
傾斜地面積	
接道状況詳細	一方 【内訳】 ●東 幅4.4m 公道 舗装有
建築確認・建築確認番号	

借地期間	
その他一時金	
施設費用	
その他費用	

国土法	
法令制限等	
現況	空家
条件等	
再建築	
土地形状	長方形
敷地延長	
付帯権利	
引渡し	即時

分譲概要	【販売戸数】1区画
設備	電気 上水道 下水道 追焚機能 トイレ2箇所 温水洗浄便座 床下収納 システムキッチン 食器洗浄乾燥機 I Hクッキングヒーター シャンプードレッサー 浴室乾燥機 照明器具付き デインブルキー TVモニタ付きインターホン オール電化 防犯カメラ 南庭 納戸 浴室に窓 ダブルロックキー 全居室収納 屋根裏収納 玄関収納 シューズボックス 人感照明センサー キッチンに勝手口 キッチンに窓 3口コンロ以上 耐震構造
特記事項	日当たり良好 駐車場2台分 内装リフォーム 外装リフォーム 駐車場2台無料
備考	
取引態様	売主
担当者	

取り扱い不動産会社

山根木材ホーム(株)福岡支店

福岡県福岡市 南区長住1丁目1-48

TEL 092-561-7002 FAX 092-510-7269

免許番号: 国土交通大臣(2)8595

所属協会: (公社)福岡県宅地建物取引業協会 (一社)九州不動産公正取引協議会



2020-07-19 20:57:12

※仲介手数料については各不動産会社にお問い合わせください。