

物件種目(売地,新築一戸建,中古一戸建,新築テラスハウス,中古テラスハウス,新築マンション,中古マンション,新築タウンハウス,中古タウンハウス,店舗,事務所,店舗事務所,店舗付き住宅,住宅付き店舗,ビル,マンション,アパート,倉庫,工場)、選択エリア(福岡市東区,福岡市博多区,福岡市中央区,福岡市南区,福岡市西区,福岡市城南区,福岡市早良区,筑紫野市,春日市,大野城市,宗像市,太宰府市,古賀市,福津市,糸島市,那珂川市,糟屋郡志免町,糟屋郡粕屋町,糟屋郡久山町,糟屋郡新宮町,糟屋郡宇美町,糟屋郡須恵町,糟屋郡篠栗町)、成約日(期間指定、2020年7月28日~2020年7月28日)

## 検索結果13件

並び替え1:  並び替え2:  表示件数:

### 【成約売土地】 (成約) 売地 画像: 9枚

成約登録日時 [2020年07月25日] 物件番号 [98909797]



所在地	福岡県那珂川市大字別所9 4 番7 <a href="#">mapを見る</a> <a href="#">物件を中心に地図から検索</a>		
沿線・駅・交通	コミュニティバスかわせみ「井尻」停徒歩4分(約310m)		
成約価格	180万円(登録 価格:157万円)	成約坪単価	3.696万円(3.2238万円)
用途地域	無指定	地目	雑種地
		土地面積	公簿161㎡(約48.70坪)
		建・容率	・

### 【成約売マンション】 (成約) 中古マンション 画像: 13枚 3LDK

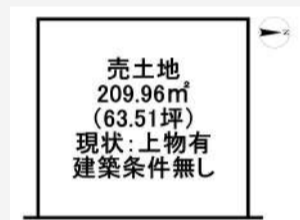
成約登録日時 [2020年07月28日] 物件番号 [98811101]



所在地	福岡県福岡市東区唐原1丁目22-11口マネスク香住ヶ丘 <a href="#">mapを見る</a> <a href="#">物件を中心に地図から検索</a>		
沿線・駅・交通	西日本鉄道貝塚線唐の原駅 徒歩:7分 <a href="#">駅までmap</a> 西日本鉄道貝塚線香椎花園前駅 徒歩:10分 <a href="#">駅までmap</a> 鹿児島本線九産大前駅 徒歩:10分 <a href="#">駅までmap</a>		
成約価格	900万円(登録 価格:1100万円)	築年月	1991[H3]年12月
管理費等	14700円	建物構造	R C
階建て・階	6階建て2階部分	用途地域	一種住居
		専有面積	壁心62.4㎡(約18.88坪)

### 【成約売土地】 (成約) 売地 画像: 15枚

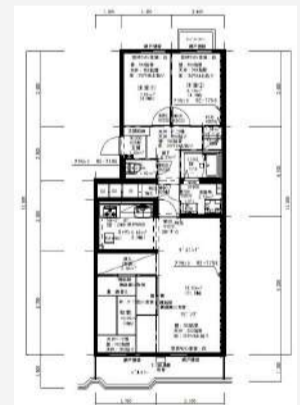
成約登録日時 [2020年06月19日] 物件番号 [98956992]



所在地	福岡県宗像市城西ヶ丘4丁目9(地番:5) <a href="#">mapを見る</a> <a href="#">物件を中心に地図から検索</a>		
沿線・駅・交通	鹿児島本線赤間駅 徒歩:30分 <a href="#">駅までmap</a>		
成約価格	1050万円(登録 価格:1110万円)	成約坪単価	16.5328万円 (17.4775万円)
用途地域	一種低層	地目	宅地
		土地面積	公簿209.96㎡(約63.51坪)
		建・容率	40%・60%

### 【成約売マンション】 (成約) 中古マンション 画像: 9枚 3LDK

成約登録日時 [2020年07月24日] 物件番号 [98954823]



所在地	福岡県福岡市中央区山荘通3丁目80コープ野村平尾山荘404 <a href="#">mapを見る</a> <a href="#">物件を中心に地図から検索</a>		
沿線・駅・交通	福岡市七隈線薬院大通駅 徒歩:13分 <a href="#">駅までmap</a> 福岡市七隈線桜坂駅 徒歩:16分 <a href="#">駅までmap</a> バス:教会前(福岡市中央区)(西鉄バス) 停徒歩:5分		
成約価格	1398万円(登録 価格:1398万円)	築年月	1978[S53]年07月
管理費等	15670円	建物構造	R C
階建て・階	4階建て4階部分	用途地域	
		専有面積	壁心73.65㎡(約22.28坪)

### 【成約売一戸建】 (成約) 中古一戸建 画像: 7枚 シート: 8枚 4DK

成約登録日時 [2020年07月28日] 物件番号 [98970959]



所在地	福岡県福岡市博多区浦田1丁目5-14(地番:397-8) <a href="#">mapを見る</a> <a href="#">物件を中心に地図から検索</a>		
沿線・駅・交通	バス:浦田(西鉄バス) 停徒歩:4分		
成約価格	1550万円(登録 価格:1650万円)	築年月	1979[S54]年02月
建物面積	77.01㎡(約23.30坪)	建・容率	60%・200%
建物構造	木造	用途地域	一種住居
		土地面積	公簿141.86㎡(約42.91坪)

### 【成約売一戸建】 (成約) 中古一戸建 画像: 17枚 4LDK

成約登録日時 [2020年07月28日] 物件番号 [98967971]

所在地	福岡県福岡市城南区茶山2丁目21-18(地番:9) <a href="#">mapを見る</a> <a href="#">物件を中心に地図から検索</a>		
沿線・駅・交通	福岡市七隈線茶山駅 徒歩:10分 <a href="#">駅までmap</a> バス:茶山(西鉄バス) 停徒歩:9分		



	福岡市七隈線金山駅 徒歩:11分 <a href="#">駅までmap</a>				
成約価格	2980万円(登録 価格: 2980万円)	築年月	1972[S47]年04月	土地面積	公簿292.52㎡(約 88.49坪)
建物面積	128.07㎡(約38.74 坪)	建・容率	50%・80%	用途地域	一種低層
建物構造	木造				

【成約売住宅以外建物全部】 (成約) 店舗付き住宅 [画像: 7枚](#) [4SDK](#)

成約登録日時 [2020年07月27日] 物件番号 [98966660]



所在地	福岡県福岡市南区那の川 2丁目2-27 那の川ビル <a href="#">周辺mapを見る</a> <a href="#">物件を中心に地図から検索</a>				
沿線・駅・交通	西鉄天神大牟田線西鉄平尾駅 徒歩:8分 バス:那の川(西鉄バス) 停 徒歩:1分				
成約価格	2995万円(登録 価格: 2995万円)	築年月	1981[S56]年02月	土地面積	公簿44.98㎡(約 13.61坪)
建物面積	108.52㎡(約32.83 坪)	建・容率	80%・400%	用途地域	商業
建物構造	鉄骨造				

【成約売一戸建】 (成約) 新築一戸建 [画像: 11枚](#) [4LDK](#)

成約登録日時 [2020年07月28日] 物件番号 [98855317]



所在地	福岡県福岡市城南区東油山 4丁目9 <a href="#">mapを見る</a> <a href="#">物件を中心に地図から検索</a>				
沿線・駅・交通	バス:油山(西鉄バス) 停 徒歩:6分				
成約価格	3280万円(登録 価格: 3280万円)	築年月	2019[R1]年09月	土地面積	256.58㎡(約77.62 坪)
建物面積	113.44㎡(約34.32 坪)	建・容率	50%・80%	用途地域	一種低層
建物構造	木造				

【成約売一戸建】 (成約) 新築一戸建 [画像: 14枚](#) [4LDK](#)

成約登録日時 [2020年07月28日] 物件番号 [98902014]



所在地	福岡県春日市大谷 2丁目 (地番: 101) <a href="#">mapを見る</a> <a href="#">物件を中心に地図から検索</a>				
沿線・駅・交通	鹿児島本線南福岡駅 徒歩:27分 <a href="#">駅までmap</a> 鹿児島本線春日駅 徒歩:24分 <a href="#">駅までmap</a>				
成約価格	3350万円(登録 価格: 3350万円)	築年月	2020[R2]年04月	土地面積	実測133.24㎡(約 40.31坪)
建物面積	105.16㎡(約31.81 坪)	建・容率	60%・150%	用途地域	一種中高層
建物構造	木造				

【成約売一戸建】 (成約) 中古一戸建 [画像: 18枚](#) [3SLDK](#)

成約登録日時 [2020年07月27日] 物件番号 [98934765]



所在地	福岡県福岡市南区筑紫丘 1丁目 <a href="#">周辺mapを見る</a> <a href="#">物件を中心に地図から検索</a>				
沿線・駅・交通	西鉄天神大牟田線大橋駅 徒歩:9分 西鉄バス「西鉄大橋駅」 停 徒歩 10分 (約 750m)				
成約価格	4200万円(登録 価格: 4380万円)	築年月	2015[H27]年08月	土地面積	公簿113.15㎡(約 34.23坪)
建物面積	97.73㎡(約29.56 坪)	建・容率	60%・150%	用途地域	一種中高層
建物構造	軽量鉄骨				

【成約売一戸建】 (成約) 中古一戸建 [画像: 50枚](#) [4SLDK](#)

成約登録日時 [2020年07月25日] 物件番号 [98850460]



所在地	福岡県福岡市東区香椎照葉 7丁目 <a href="#">mapを見る</a> <a href="#">物件を中心に地図から検索</a>				
沿線・駅・交通	西日本鉄道貝塚線香椎花園前駅 徒歩:25分 <a href="#">駅までmap</a> 西鉄バス「照葉北小学校前」 停 徒歩 7分 (約 550m)				
成約価格	6440万円(登録 価格: 6480万円)	築年月	2018[H30]年07月	土地面積	公簿204.36㎡(約 61.82坪)
建物面積	143.31㎡(約43.35 坪)	建・容率	50%・80%	用途地域	二種中高層
建物構造	軽量鉄骨				

【成約売一戸建】 (成約) 中古一戸建 画像: 28枚 4SLDK

成約登録日時 [2020年07月26日] 物件番号 [98936988]



<b>所在地</b>	福岡県福岡市南区高宮 4 丁目 <a href="#">周辺mapを見る</a> <a href="#">物件を中心に地図から検索</a>			
<b>沿線・駅・交通</b>	西鉄天神大牟田線高宮駅 徒歩:8分 西鉄バス「西鉄高宮駅前」徒歩 8 分 (約 6 0 0 m)			
<b>成約価格</b>	<b>築年月</b>	2009[H21]年07月	<b>土地面積</b>	公簿181.07㎡(約54.77坪)
	価格: 7980万円)			
<b>建物面積</b>	<b>建・容率</b>	60%・150%	<b>用途地域</b>	一種中高層
179.77㎡(約54.38坪)				
<b>建物構造</b>	木造			

【成約売住宅以外建物全部】 (成約) ビル 画像: 3枚 オーナーチェンジ

成約登録日時 [2020年07月18日] 物件番号 [98960340]



<b>所在地</b>	福岡県福岡市中央区薬院 2 丁目1-4 (地番: 6番1、6番2) アルモ二薬院 <a href="#">mapを見る</a> <a href="#">物件を中心に地図から検索</a>			
<b>沿線・駅・交通</b>	福岡市七隈線薬院大通駅 徒歩:1分 <a href="#">駅までmap</a> 西鉄天神大牟田線薬院駅 徒歩:6分 <a href="#">駅までmap</a> 福岡市七隈線薬院駅 徒歩:6分 <a href="#">駅までmap</a>			
<b>成約価格</b>	<b>築年月</b>	2007[H19]年06月	<b>土地面積</b>	95㎡(約28.74坪)
	登録価格: 23900万円)			
<b>建物面積</b>	<b>建・容率</b>	80%・400%	<b>用途地域</b>	商業
362.88㎡(約109.77坪)				
<b>建物構造</b>	R C			