

物件種目(売地,新築一戸建,中古一戸建,新築テラスハウス,中古テラスハウス,新築マンション,中古マンション,新築タウンハウス,中古タウンハウス,店舗,事務所,店舗事務所,店舗付き住宅,住宅付き店舗,ビル,マンション,アパート,倉庫,工場)、選択エリア(福岡市東区,福岡市博多区,福岡市中央区,福岡市南区,福岡市西区,福岡市城南区,福岡市早良区,筑紫野市,春日市,大野城市,宗像市,太宰府市,古賀市,福津市,糸島市,那珂川市,糟屋郡志免町,糟屋郡粕屋町,糟屋郡久山町,糟屋郡新宮町,糟屋郡宇美町,糟屋郡須恵町,糟屋郡篠栗町)、成約日(期間指定、2020年7月20日~2020年7月20日)

## 検索結果22件

並び替え1: 成約価格安い順 ▼ 並び替え2: 成約日古い順 ▼ 表示件数: 20件 ▼

【成約売土地】 (成約) 売地 画像: 4枚

成約登録日時 [2020年07月20日] 物件番号 [98372109]



所在地	福岡県那珂川市大字成竹639番26 <a href="#">mapを見る</a> <a href="#">物件を中心に地図から検索</a>		
沿線・駅・交通	バス:西鉄 広瀬 徒歩:6分 バス:かわせみ寺倉 徒歩:5分		
成約価格	100万円(登録 価格: 100万円)	成約坪単価	2.0815万円 (2.0815万円)
用途地域	山林	土地面積	実測158.82㎡(約48.04坪)
		建・容率	60%・200%

【成約売マンション】 (成約) 中古マンション 画像: 6枚 1K

成約登録日時 [2020年07月16日] 物件番号 [98909648]



所在地	福岡県福岡市博多区美野島1丁目4(地番: 27) ピュアドームプレシオ博多 <a href="#">mapを見る</a> <a href="#">物件を中心に地図から検索</a>		
沿線・駅・交通	鹿児島本線博多駅 徒歩:16分 <a href="#">駅までmap</a> 福岡市空港線博多駅 徒歩:16分 <a href="#">駅までmap</a>		
成約価格	560万円(登録 価格: 570万円)	築年月	1998[H10]年03月
管理費等	10910円	建物構造	R C
階建て・階	8階建て 4階部分	専有面積	壁心21.83㎡(約6.60坪)
		用途地域	

【成約売土地】 (成約) 売地 画像: 5枚

成約登録日時 [2020年07月18日] 物件番号 [98906621]



所在地	福岡県福津市西福岡2丁目(地番: 2635-8) <a href="#">mapを見る</a> <a href="#">物件を中心に地図から検索</a>		
沿線・駅・交通	鹿児島本線福岡駅 徒歩:13分 <a href="#">駅までmap</a>		
成約価格	725万円(登録 価格: 725万円)	成約坪単価	20.6906万円 (20.6906万円)
用途地域	一種住居	土地面積	公簿115.85㎡(約35.04坪)
		建・容率	60%・200%

【成約売土地】 (成約) 売地 画像: 1枚

成約登録日時 [2020年06月28日] 物件番号 [98959460]



所在地	福岡県糟屋郡久山町大字久原1821(地番: 18) <a href="#">mapを見る</a> <a href="#">物件を中心に地図から検索</a>		
沿線・駅・交通	篠栗線篠栗駅 徒歩:21分 <a href="#">駅までmap</a>		
成約価格	880万円(登録 価格: 880万円)	成約坪単価	4.7888万円 (4.7888万円)
用途地域	一種低層	土地面積	公簿607.48㎡(約183.76坪)
		建・容率	50%・80%

【成約売マンション】 (成約) 中古マンション 画像: 2枚 3DK

成約登録日時 [2020年07月20日] 物件番号 [98932087]



所在地	福岡県福岡市南区野間1丁目6-28(地番: 89番の15) 高宮オークマンション601 <a href="#">mapを見る</a> <a href="#">物件を中心に地図から検索</a>		
沿線・駅・交通	西鉄天神大牟田線高宮駅 徒歩:4分 <a href="#">駅までmap</a> バス:野間四角(西鉄バス) 徒歩:4分 西鉄天神大牟田線大橋駅 徒歩:19分 <a href="#">駅までmap</a>		
成約価格	950万円(登録 価格: 950万円)	築年月	1979[S54]年07月
管理費等	9240円	建物構造	S R C
階建て・階	9階建て 6階部分	専有面積	壁心51.31㎡(約15.52坪)
		用途地域	

【成約売一戸建】 (成約) 中古一戸建 画像: 17枚 6DK

成約登録日時 [2020年07月20日] 物件番号 [98921017]

所在地	福岡県福岡市早良区早良6丁目 <a href="#">周辺mapを見る</a> <a href="#">物件を中心に地図から検索</a>		
沿線・駅・交通	バス:宮前(福岡市)(西鉄バス) 徒歩:2分 地下鉄野芥駅までバス15分		



成約価格	950万円(登録 価格: 950万円)	築年月	1979[S54]年04月	土地面積	公簿158.58㎡(約 47.97坪)
建物面積	87.76㎡(約26.55 坪)	建・容率	60%・200%	用途地域	一種住居
建物構造	木造				

【成約売一戸建】 (成約) 中古一戸建 **画像: 15枚** **5DK**  
成約登録日時 [2020年07月19日] 物件番号 [98900286]



所在地	福岡県福岡市早良区早良7丁目 <a href="#">周辺mapを見る</a> <a href="#">物件を中心に地図から検索</a>				
沿線・駅・交通	バス: 陽光台(西鉄バス) 停 徒歩: 12分				
成約価格	1200万円(登録 価格: 1280万円)	築年月	1980[S55]年06月	土地面積	公簿219.8㎡(約 66.49坪)
建物面積	98.38㎡(約29.76 坪)	建・容率	50%・80%	用途地域	一種低層
建物構造	軽量鉄骨				

【成約売土地】 (成約) 売地 **画像: 3枚**  
成約登録日時 [2020年05月28日] 物件番号 [98746506]



所在地	福岡県福岡市早良区早良1丁目1-12 (地番: 504番13) <a href="#">mapを見る</a> <a href="#">物件を中心に地図から検索</a>				
沿線・駅・交通	福岡市七隈線野芥駅 徒歩: 12分 早良公民館前(西鉄バス) 停 徒歩: 3分 <a href="#">駅までmap</a> バス: 早良公民館前(西鉄バス) 停 徒歩: 3分				
成約価格	1290万円(登録 価格: 1300万円)	成約坪単価	24.9468万円 (25.1402万円)	土地面積	公簿170.94㎡(約 51.71坪)
用途地域	一種住居	地目	宅地	建・容率	60%・200%

【成約売一戸建】 (成約) 中古一戸建 **画像: 18枚** **3SLDK**  
成約登録日時 [2020年07月19日] 物件番号 [98874040]



所在地	福岡県宗像市自由ヶ丘南4丁目6 (地番: 18) <a href="#">mapを見る</a> <a href="#">物件を中心に地図から検索</a>				
沿線・駅・交通	バス: 自由ヶ丘南四丁目(西鉄バス) 停 徒歩: 4分				
成約価格	1880万円(登録 価格: 1880万円)	築年月	2007[H19]年03月	土地面積	公簿206.63㎡(約 62.51坪)
建物面積	107.86㎡(約32.63 坪)	建・容率	40%・60%	用途地域	一種低層
建物構造	軽量鉄骨				

【成約売マンション】 (成約) 中古マンション **画像: 8枚** **3LDK**  
成約登録日時 [2020年07月20日] 物件番号 [98886615]



所在地	福岡県福岡市博多区諸岡3丁目6-11 アプローチ諸岡 <a href="#">mapを見る</a> <a href="#">物件を中心に地図から検索</a>				
沿線・駅・交通	鹿児島本線笹原駅 徒歩: 17分 <a href="#">駅までmap</a> 西鉄天神大牟田線井尻駅 徒歩: 19分 <a href="#">駅までmap</a> 鹿児島本線竹下駅 徒歩: 23分 <a href="#">駅までmap</a>				
成約価格	2100万円(登録 価格: 2380万円)	築年月	2001[H13]年05月	専有面積	壁心84.72㎡(約 25.63坪)
管理費等	27280円	建物構造	R C	用途地域	一種住居
階建て・階	11階建て 10階部分				

【成約売土地】 (成約) 売地 **画像: 5枚**  
成約登録日時 [2020年07月18日] 物件番号 [98949260]



所在地	福岡県福岡市城南区友丘3丁目12-46 (地番: 1606-110、1762-8) <a href="#">周辺mapを見る</a> <a href="#">物件を中心に地図から検索</a>				
沿線・駅・交通	福岡市七隈線七隈駅 徒歩: 18分 福岡市七隈線金山駅 徒歩: 19分				
成約価格	2200万円(登録 価格: 2250万円)	成約坪単価	38.9587万円 (39.8441万円)	土地面積	実測186.68㎡(約 56.47坪)
用途地域	一種低層	地目	宅地	建・容率	50%・80%

【成約売土地】 (成約) 売地 **画像: 8枚**  
成約登録日時 [2020年07月20日] 物件番号 [98933610]

所在地	福岡県福岡市東区箱崎2丁目 <a href="#">mapを見る</a> <a href="#">物件を中心に地図から検索</a>				
沿線・駅・交通	福岡市箱崎線箱崎九大前駅 徒歩: 3分 <a href="#">駅までmap</a> 鹿児島本線箱崎駅 徒歩: 9分 <a href="#">駅までmap</a>				



	バス:網屋立筋(西鉄バス) 停 徒歩:2分		
成約価格	2280万円(登録 価格:2280万円)	成約坪単価	68.9655万円 (68.9655万円)
用途地域	一種住居	地目	宅地
		土地面積	公簿109.28㎡(約 33.06坪)
		建・容率	60%・200%

【成約売マンション】 (成約) 中古マンション **画像: 20枚** **2LDK**

成約登録日時 [2020年07月20日] 物件番号 [98908007]



所在地	福岡県福岡市博多区東雲町 2丁目2-2 (地番: 6-2) 南福岡オークハウス 502 <a href="#">mapを見る</a> <a href="#">物件を中心に地図から検索</a>		
沿線・駅・交通	西鉄天神大牟田線雑餉隈駅 徒歩:5分 <a href="#">駅までmap</a> 鹿児島本線南福岡駅 徒歩:9分 <a href="#">駅までmap</a> バス:西鉄雑餉隈駅入口(西鉄バス) 停 徒歩:3分		
成約価格	2350万円(登録 価格:2350万円)	築年月	2008[H20]年12月
管理費等	15000円	建物構造	R C
階建て・階	9階建て 5階部分	専有面積	壁心60.36㎡(約 18.26坪)
		用途地域	二種住居

【成約売マンション】 (成約) 中古マンション **画像: 18枚** **4LDK**

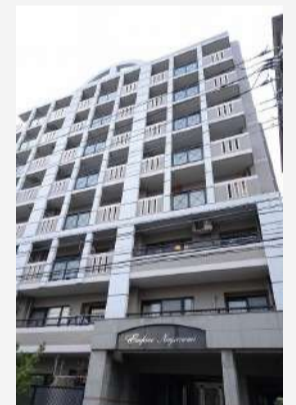
成約登録日時 [2020年07月19日] 物件番号 [98949291]



所在地	福岡県福岡市東区和白東 1丁目19番1 フェスティオ和白パームガーデン 601号室 <a href="#">mapを見る</a> <a href="#">物件を中心に地図から検索</a>		
沿線・駅・交通	香椎線和白駅 徒歩:7分 <a href="#">駅までmap</a> 西日本鉄道貝塚線和白駅 徒歩:7分 <a href="#">駅までmap</a>		
成約価格	2430万円(登録 価格:2500万円)	築年月	2005[H17]年10月
管理費等	18400円	建物構造	R C
階建て・階	13階建て 6階部分	専有面積	壁心100.5㎡(約 30.40坪)
		用途地域	一種住居

【成約売マンション】 (成約) 中古マンション **画像: 23枚** **3LDK**

成約登録日時 [2020年07月17日] 物件番号 [98947614]



所在地	福岡県福岡市南区長住 5丁目11-24 アンピール長住 801 <a href="#">mapを見る</a> <a href="#">物件を中心に地図から検索</a>		
沿線・駅・交通	バス:長住四丁目(西鉄バス) 停 徒歩:4分 バス:長住六丁目(西鉄バス) 停 徒歩:5分		
成約価格	2450万円(登録 価格:2580万円)	築年月	1996[H8]年03月
管理費等	20490円	建物構造	R C
階建て・階	8階建て 8階部分	専有面積	壁心75.89㎡(約 22.96坪)
		用途地域	一種住居

【成約売一戸建】 (成約) 中古一戸建 **画像: 17枚** **2LDK**

成約登録日時 [2020年07月18日] 物件番号 [98926546]



所在地	福岡県宗像市日の里 1丁目20-13 (地番: 20-13) <a href="#">mapを見る</a> <a href="#">物件を中心に地図から検索</a>		
沿線・駅・交通	鹿児島本線東郷駅 徒歩:7分 <a href="#">駅までmap</a> バス:日の里一丁目(西鉄バス) 停 徒歩:5分		
成約価格	3100万円(登録 価格:3480万円)	築年月	2013[H25]年10月
建物面積	132.69㎡(約40.14 坪)	建・容率	40%・60%
建物構造	木造	土地面積	公簿442.76㎡(約 133.93坪)
		用途地域	一種低層

【成約売土地】 (成約) 売地 **画像: 5枚**

成約登録日時 [2020年07月19日] 物件番号 [98964057]



所在地	福岡県大野城市錦町 3丁目4番26号 (地番: 930番4) <a href="#">mapを見る</a> <a href="#">物件を中心に地図から検索</a>		
沿線・駅・交通	西鉄天神大牟田線春日原駅 徒歩:10分 <a href="#">駅までmap</a> 西鉄天神大牟田線白木原駅 徒歩:18分 <a href="#">駅までmap</a> 鹿児島本線春日駅 徒歩:19分 <a href="#">駅までmap</a>		
成約価格	3200万円(登録 価格:3200万円)	成約坪単価	60.4457万円 (60.4457万円)
用途地域	準工業	地目	宅地
		土地面積	公簿175㎡(約 52.94坪)
		建・容率	60%・200%

【成約売一戸建】 (成約) 新築一戸建 **画像: 6枚** **5LDK**

成約登録日時 [2020年07月13日] 物件番号 [98918164]



<b>所在地</b>	福岡県糟屋郡宇美町宇美中央4丁目 <a href="#">mapを見る</a> <a href="#">物件を中心に地図から検索</a>		
<b>沿線・駅・交通</b>	香椎線宇美駅 徒歩:6分 <a href="#">駅までmap</a>		
<b>成約価格</b>	3398万円(登録 価格:3398万円)	<b>築年月</b>	2020[R2]年05月
<b>建物面積</b>	118.41m <sup>2</sup> (約35.82 坪)	<b>建・容率</b>	40%・60%
<b>建物構造</b>	木造	<b>土地面積</b>	228.01m <sup>2</sup> (約68.97 坪)
		<b>用途地域</b>	一種低層

【成約売一戸建】 (成約) 新築一戸建 **画像: 8枚** **4LDK**  
成約登録日時 [2020年07月19日] 物件番号 [98962962]



<b>所在地</b>	福岡県福岡市西区上山門1丁目25-20 <a href="#">mapを見る</a> <a href="#">物件を中心に地図から検索</a>		
<b>沿線・駅・交通</b>	筑肥線下山門駅 徒歩:18分 <a href="#">駅までmap</a>		
<b>成約価格</b>	3498万円(登録 価格:3598万円)	<b>築年月</b>	2020[R2]年02月
<b>建物面積</b>	104.34m <sup>2</sup> (約31.56 坪)	<b>建・容率</b>	60%・200%
<b>建物構造</b>	木造	<b>土地面積</b>	公簿137.84m <sup>2</sup> (約 41.70坪)
		<b>用途地域</b>	一種中高層

【成約売マンション】 (成約) 中古マンション **画像: 21枚** **4LDK**  
成約登録日時 [2020年07月18日] 物件番号 [98766111]



<b>所在地</b>	福岡県福岡市早良区高取2丁目 エンゼルブレッサ高取紅葉山公園 <a href="#">mapを見る</a> <a href="#">物件を中心に地図から検索</a>		
<b>沿線・駅・交通</b>	福岡市空港線藤崎駅 徒歩:5分 <a href="#">駅までmap</a>		
<b>成約価格</b>	4040万円(登録 価格:4480万円)	<b>築年月</b>	2001[H13]年05月
<b>管理費等</b>	17420円	<b>建物構造</b>	R C
<b>階建て・階</b>	8階建て3階部分	<b>専有面積</b>	90.28m <sup>2</sup> (約27.31 坪)
		<b>用途地域</b>	一種住居

物件種目(売地,新築一戸建,中古一戸建,新築テラスハウス,中古テラスハウス,新築マンション,中古マンション,新築タウンハウス,中古タウンハウス,店舗,事務所,店舗事務所,店舗付き住宅,住宅付き店舗,ビル,マンション,アパート,倉庫,工場)、選択エリア(福岡市東区,福岡市博多区,福岡市中央区,福岡市南区,福岡市西区,福岡市城南区,福岡市早良区,筑紫野市,春日市,大野城市,宗像市,太宰府市,古賀市,福津市,糸島市,那珂川市,糟屋郡志免町,糟屋郡粕屋町,糟屋郡久山町,糟屋郡新宮町,糟屋郡宇美町,糟屋郡須恵町,糟屋郡篠栗町)、成約日(期間指定、2020年7月20日~2020年7月20日)

## 検索結果22件

並び替え1: 成約価格安い順 ▾ 並び替え2: 成約日古い順 ▾ 表示件数: 20件 ▾

【成約売一戸建】 (成約) 新築一戸建 画像: 4枚 3SLDK

成約登録日時 [2020年07月20日] 物件番号 [98923195]



**所在地** 福岡県福岡市南区井尻4丁目12-7 [mapを見る](#) [物件を中心に地図から検索](#)

**沿線・駅・交通** 西鉄天神大牟田線井尻駅 徒歩:6分 [駅までmap](#)

鹿児島本線笹原駅 徒歩:11分 [駅までmap](#)

鹿児島本線南福岡駅 徒歩:25分 [駅までmap](#)

<b>成約価格</b>	4480万円(登録 価格: 4480万円)	<b>築年月</b>	2020[R2]年05月	<b>土地面積</b>	公簿124.1㎡(約 37.54坪)
-------------	--------------------------	------------	--------------	-------------	-----------------------

<b>建物面積</b>	103.5㎡(約31.31 坪)	<b>建・容率</b>	60%・160%	<b>用途地域</b>	一種住居
-------------	---------------------	-------------	----------	-------------	------

**建物構造** 木造

【成約売住宅以外建物全部】 (成約) アパート 画像: 10枚 1LDK オーナーチェンジ

成約登録日時 [2020年07月13日] 物件番号 [98928041]



**所在地** 福岡県福岡市南区清水4丁目12-34(地番: 12番23) リテラ高宮東 [mapを見る](#) [物件を中心に地図から検索](#)

**沿線・駅・交通** 西鉄天神大牟田線高宮駅 徒歩:9分 [駅までmap](#)

<b>成約価格</b>	6130万円(登録 価格: 6130万円)	<b>築年月</b>	2016[H28]年01月	<b>土地面積</b>	公簿124.67㎡(約 37.71坪)
-------------	--------------------------	------------	---------------	-------------	------------------------

<b>建物面積</b>	219.14㎡(約66.29 坪)	<b>建・容率</b>	60%・200%	<b>用途地域</b>	一種住居
-------------	----------------------	-------------	----------	-------------	------

**建物構造** 木造