

物件種目(売地,新築一戸建,中古一戸建,新築テラスハウス,中古テラスハウス,新築マンション,中古マンション,新築タウンハウス,中古タウンハウス,店舗,事務所,店舗事務所,店舗付き住宅,住宅付き店舗,ビル,マンション,アパート)、選択エリア(福岡市東区,福岡市博多区,福岡市中央区,福岡市南区,福岡市西区,福岡市城南区,福岡市早良区,筑紫野市,春日市,大野城市,宗像市,太宰府市,古賀市,福津市,糸島市,那珂川市,糟屋郡志免町,糟屋郡粕屋町,糟屋郡久山町,糟屋郡新宮町,糟屋郡宇美町,糟屋郡須恵町,糟屋郡篠栗町)、成約日(期間指定、2020年6月29日~2020年6月29日)

検索結果55件

並び替え1: 成約価格安い順 並び替え2: 成約価格安い順 表示件数: 20件

【成約売土地】 (成約) 売地 **画像: 11枚**

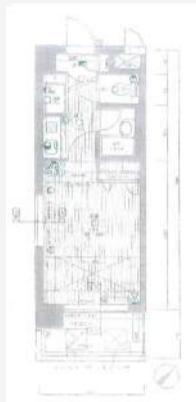
成約登録日時 [2020年06月25日] 物件番号 [98749771]



所在地	福岡県宗像市赤間4丁目9(地番:14) mapを見る 物件を中心に地図から検索		
沿線・駅・交通	鹿児島本線教育大前駅 徒歩:6分 駅までmap		
成約価格	50万円(登録価格:50万円)	成約坪単価	1.4128万円 (1.4128万円)
用途地域	一種住居	地目	宅地
		土地面積	公簿117㎡(約35.39坪)
		建・容率	60%・200%

【成約売マンション】 (成約) 中古マンション **画像: 16枚** **1K** **オーナーチェンジ**

成約登録日時 [2020年06月29日] 物件番号 [98916454]



所在地	福岡県福岡市博多区博多駅南3丁目5-13 ライオンズプラザ博多駅南 周辺mapを見る 物件を中心に地図から検索		
沿線・駅・交通	九州新幹線博多駅 徒歩:15分 バス:瑞穂(西鉄バス) 停 徒歩:4分		
成約価格	530万円(登録価格:550万円)	築年月	1991[H3]年06月
管理費等	7940円	建物構造	R C
階建て・階	11階建て5階部分		
		専有面積	壁心22.5㎡(約6.81坪)
		用途地域	

【成約売マンション】 (成約) 中古マンション **画像: 6枚** **1DK** **オーナーチェンジ**

成約登録日時 [2020年06月29日] 物件番号 [98928229]



所在地	福岡県福岡市博多区美野島3丁目15-13 エステート・モア博多APEX mapを見る 物件を中心に地図から検索		
沿線・駅・交通	九州新幹線博多駅 徒歩:20分 駅までmap 博多南線博多駅 徒歩:20分 駅までmap 東海道・山陽新幹線博多駅 徒歩:20分 駅までmap		
成約価格	780万円(登録価格:810万円)	築年月	1991[H3]年01月
管理費等	7150円	建物構造	S R C
階建て・階	11階建て5階部分		
		専有面積	壁心32.01㎡(約9.68坪)
		用途地域	

【成約売土地】 (成約) 売地 **画像: 3枚**

成約登録日時 [2020年06月29日] 物件番号 [98908003]



所在地	福岡県福岡市東区蒲田2丁目35-35(地番:913番5,913番15) mapを見る 物件を中心に地図から検索		
沿線・駅・交通	香椎線伊賀駅 徒歩:23分 駅までmap 香椎線土井駅 徒歩:24分 駅までmap J R九州バス「筑前蒲田」 停 徒歩 4分		
成約価格	1000万円(登録価格:1200万円)	成約坪単価	8.8944万円 (10.6733万円)
用途地域	無指定	地目	宅地
		土地面積	公簿371.68㎡(約112.43坪)
		建・容率	40%・50%

【成約売一戸建】 (成約) 中古一戸建 **画像: 20枚** **4LDK**

成約登録日時 [2020年06月29日] 物件番号 [98861399]



所在地	福岡県宗像市大谷 mapを見る 物件を中心に地図から検索		
沿線・駅・交通	鹿児島本線赤間駅 徒歩:15分 駅までmap ふれあいバス『大谷西公園前』バス停 徒歩 2分 (約120m)		
成約価格	1100万円(登録価格:1100万円)	築年月	1987[S62]年03月
建物面積	126.41㎡(約38.24坪)	建・容率	40%・60%
建物構造	軽量鉄骨	用途地域	一種低層
		土地面積	公簿245.07㎡(約74.13坪)

【成約売マンション】 (成約) 中古マンション **画像: 17枚** **シータ: 5枚** **3DK**

成約登録日時 [2020年06月29日] 物件番号 [98910630]



所在地	福岡県福岡市東区松田3丁目24-8 ロワールマンション箱崎2 mapを見る 物件を中心に地図から検索		
沿線・駅・交通	篠栗線柚須駅 徒歩:12分 駅までmap		
成約価格	1120万円(登録 価格:1190万円)	築年月	1993[H5]年03月
管理費等	14476円	建物構造	R C
階建て・階	11階建て2階部分	専有面積	壁心55.04㎡(約16.65坪)
		用途地域	準工業

【成約売一戸建】 (成約) 中古一戸建 [画像:13枚](#) [4DK](#)
成約登録日時 [2020年06月29日] 物件番号 [98958284]



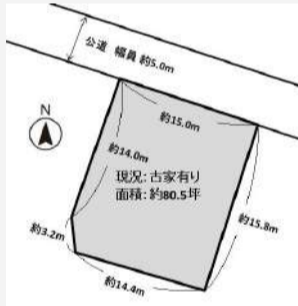
所在地	福岡県糸島市前原西5丁目9-26 (地番:1745番18) mapを見る 物件を中心に地図から検索		
沿線・駅・交通	筑肥線筑前前原駅 徒歩:16分 駅までmap 筑肥線美咲が丘駅 徒歩:24分 駅までmap バス:加布羅(昭和バス) 停 徒歩:5分		
成約価格	1150万円(登録 価格:1200万円)	築年月	1976[S51]年11月
建物面積	85.28㎡(約25.80坪)	建・容率	60%・200%
建物構造	木造	土地面積	公簿158.12㎡(約47.83坪)
		用途地域	一種住居

【成約売土地】 (成約) 売地 [画像:5枚](#)
成約登録日時 [2020年06月29日] 物件番号 [98958351]



所在地	福岡県糸島市前原西5丁目9-26 (地番:1745番18) mapを見る 物件を中心に地図から検索		
沿線・駅・交通	筑肥線筑前前原駅 徒歩:16分 駅までmap 筑肥線美咲が丘駅 徒歩:24分 駅までmap バス:加布羅(昭和バス) 停 徒歩:5分		
成約価格	1150万円(登録 価格:1200万円)	成約坪単価	24.0434万円 (25.0888万円)
用途地域	一種住居	地目	宅地
		土地面積	公簿158.12㎡(約47.83坪)
		建・容率	60%・200%

【成約売土地】 (成約) 売地 [画像:4枚](#)
成約登録日時 [2020年06月12日] 物件番号 [98884043]



所在地	福岡県古賀市新久保2丁目7番7号 (地番:735番81) mapを見る 物件を中心に地図から検索		
沿線・駅・交通	バス:久保団地入口(西鉄バス) 停 徒歩:4分		
成約価格	1200万円(登録 価格:1550万円)	成約坪単価	14.9049万円 (19.2522万円)
用途地域	二種低層	地目	宅地
		土地面積	公簿266.14㎡(約80.51坪)
		建・容率	60%・100%

【成約売マンション】 (成約) 中古マンション [画像:10枚](#) [3LDK](#)
成約登録日時 [2020年06月27日] 物件番号 [98934433]



所在地	福岡県福岡市南区鶴田4丁目2-12 グリーンマンションやよい坂 mapを見る 物件を中心に地図から検索		
沿線・駅・交通	博多南線博多南駅 徒歩:51分 駅までmap		
成約価格	1200万円(登録 価格:1380万円)	築年月	1989[H1]年08月
管理費等	20600円	建物構造	S R C
階建て・階	8階建て6階部分	専有面積	81.36㎡(約24.61坪)
		用途地域	一種住居

【成約売マンション】 (成約) 中古マンション [画像:10枚](#) [3LDK](#)
成約登録日時 [2020年06月29日] 物件番号 [98949336]



所在地	福岡県春日市須玖南5丁目91 ヴィルヌーブ春日・須玖 mapを見る 物件を中心に地図から検索		
沿線・駅・交通	西鉄天神大牟田線井尻駅 徒歩:27分 駅までmap 鹿児島本線笹原駅 徒歩:31分 駅までmap バス:須玖小学校前(西鉄バス) 停 徒歩:5分		
成約価格	1350万円(登録 価格:1350万円)	築年月	1996[H8]年02月
管理費等	15000円	建物構造	鉄骨造
階建て・階	7階建て3階部分	専有面積	壁心72.73㎡(約22.00坪)
		用途地域	

【成約売一戸建】 (成約) 中古一戸建 [画像:3枚](#) [5LDK](#)
成約登録日時 [2020年06月29日] 物件番号 [98955525]



所在地	福岡県大野城市牛頸3丁目 周辺mapを見る 物件を中心に地図から検索		
沿線・駅・交通	鹿児島本線水城駅 徒歩:40分 西鉄バス「牛頸」 停まで徒歩約5分 (約300m)		
成約価格	1450万円(登録 価格: 1680万円)	築年月	1979[S54]年12月
建物面積	116.75㎡(約35.32坪)	建・容率	40%・60%
建物構造	木造	土地面積	公簿502㎡(約151.86坪)
		用途地域	一種低層

【成約売マンション】 (成約) 中古マンション [画像: 4枚](#) [1LDK](#) [オーナーチェンジ](#)

成約登録日時 [2020年06月27日] 物件番号 [98951727]



所在地	福岡県福岡市中央区草香江2丁目1-34 グランフォーレプライム大濠南 mapを見る 物件を中心に地図から検索		
沿線・駅・交通	福岡市七隈線六本松駅 徒歩:3分 駅までmap 福岡市七隈線別府駅 徒歩:9分 駅までmap 福岡市空港線大濠公園駅 徒歩:23分 駅までmap		
成約価格	1610万円(登録 価格: 1610万円)	築年月	2013[H25]年12月
管理費等	6600円	建物構造	R C
階建て・階	13階建て 11階部分	専有面積	壁心28.09㎡(約8.50坪)
		用途地域	商業

【成約売マンション】 (成約) 中古マンション [画像: 10枚](#) [4DK](#)

成約登録日時 [2020年06月29日] 物件番号 [98954464]



所在地	福岡県福岡市中央区赤坂2丁目1-8 ライオンズマンション赤坂 mapを見る 物件を中心に地図から検索		
沿線・駅・交通	福岡市空港線赤坂駅 徒歩:8分 駅までmap		
成約価格	1700万円(登録 価格: 2180万円)	築年月	1979[S54]年11月
管理費等	25670円	建物構造	S R C
階建て・階	8階建て 3階部分	専有面積	81.71㎡(約24.72坪)
		用途地域	商業

【成約売マンション】 (成約) 中古マンション [画像: 19枚](#) [4LDK](#)

成約登録日時 [2020年06月28日] 物件番号 [98930107]



所在地	福岡県福岡市東区香椎2丁目ペルル香椎参道II mapを見る 物件を中心に地図から検索		
沿線・駅・交通	香椎線香椎駅 徒歩:9分 駅までmap 鹿児島本線香椎駅 徒歩:9分 駅までmap 西日本鉄道貝塚線香椎宮前駅 徒歩:10分 駅までmap		
成約価格	1880万円(登録 価格: 1880万円)	築年月	1997[H9]年03月
管理費等	21680円	建物構造	R C
階建て・階	7階建て 2階部分	専有面積	壁心81.67㎡(約24.71坪)
		用途地域	二種住居

【成約売マンション】 (成約) 中古マンション [画像: 8枚](#) [4LDK](#)

成約登録日時 [2020年06月29日] 物件番号 [98924612]



所在地	福岡県糟屋郡粕屋町大字柚須三愛シティライフ箱崎17 周辺mapを見る 物件を中心に地図から検索		
沿線・駅・交通	篠栗線柚須駅 徒歩:12分 福岡市空港線福岡空港駅 徒歩:39分		
成約価格	1920万円(登録 価格: 1980万円)	築年月	2000[H12]年09月
管理費等	15410円	建物構造	R C
階建て・階	8階建て 7階部分	専有面積	壁心81㎡(約24.50坪)
		用途地域	一種住居

【成約売一戸建】 (成約) 中古一戸建 [画像: 24枚](#) [4SLDK](#)

成約登録日時 [2020年06月29日] 物件番号 [98955529]



所在地	福岡県福岡市東区美和台2丁目 mapを見る 物件を中心に地図から検索		
沿線・駅・交通	香椎線和白駅 徒歩:15分 駅までmap 鹿児島本線福工大前駅 徒歩:20分 駅までmap		
成約価格	1970万円(登録 価格: 2180万円)	築年月	1989[H1]年07月
建物面積	115.57㎡(約34.96坪)	建・容率	50%・80%
建物構造	木造	土地面積	公簿276.23㎡(約83.56坪)
		用途地域	一種低層

□【成約売土地】(成約) 売地 **画像: 14枚**

成約登録日時 [2020年06月29日] 物件番号 [98884933]



所在地	福岡県福岡市東区高美台 2丁目48-11 mapを見る 物件を中心に地図から検索		
沿線・駅・交通	バス:高美台二丁目(西鉄バス) 停 徒歩:3分 鹿児島本線福工大前駅 徒歩:21分 駅までmap 西日本鉄道貝塚線唐の原駅 徒歩:23分 駅までmap		
成約価格	1980万円(登録 価格: 1980万円)	成約坪単価	24.1522万円 (24.1522万円)
用途地域	一種低層	地目	宅地
		土地面積	公簿271㎡(約 81.98坪)
		建・容率	50%・80%

□【成約売マンション】(成約) 中古マンション **画像: 14枚** **3LDK**

成約登録日時 [2020年06月07日] 物件番号 [98946429]



所在地	福岡県糟屋郡志免町志免中央 4丁目9-36 ペルル志免中央シリーズ 506 mapを見る 物件を中心に地図から検索		
沿線・駅・交通	バス:片峰新橋(西鉄バス) 停 徒歩:5分 バス:志免役場前(西鉄バス) 停 徒歩:7分		
成約価格	1980万円(登録 価格: 1980万円)	築年月	2009[H21]年02月
管理費等	7300円	建物構造	R C
階建て・階	7階建て 5階部分	専有面積	壁心63.01㎡(約 19.06坪)
		用途地域	二種住居

□【成約売マンション】(成約) 中古マンション **画像: 21枚** **2LDK**

成約登録日時 [2020年06月28日] 物件番号 [98924527]



所在地	福岡県福岡市中央区薬院 4丁目 朝日プラザ浄水 mapを見る 物件を中心に地図から検索		
沿線・駅・交通	福岡市七隈線薬院大通駅 徒歩:3分 駅までmap 西鉄天神大牟田線薬院駅 徒歩:10分 駅までmap バス:南薬院 停 徒歩:2分		
成約価格	2260万円(登録 価格: 2290万円)	築年月	1981[S56]年04月
管理費等	17520円	建物構造	S R C
階建て・階	9階建て 2階部分	専有面積	74.88㎡(約22.65 坪)
		用途地域	商業

物件種目(売地,新築一戸建,中古一戸建,新築テラスハウス,中古テラスハウス,新築マンション,中古マンション,新築タウンハウス,中古タウンハウス,店舗,事務所,店舗事務所,店舗付き住宅,住宅付き店舗,ビル,マンション,アパート)、選択エリア(福岡市東区,福岡市博多区,福岡市中央区,福岡市南区,福岡市西区,福岡市城南区,福岡市早良区,筑紫野市,春日市,大野城市,宗像市,太宰府市,古賀市,福津市,糸島市,那珂川市,糟屋郡志免町,糟屋郡粕屋町,糟屋郡久山町,糟屋郡新宮町,糟屋郡宇美町,糟屋郡須恵町,糟屋郡篠栗町)、成約日(期間指定、2020年6月29日~2020年6月29日)

検索結果55件

並び替え1: 並び替え2: 表示件数:

【成約売土地】 (成約) 売地 

成約登録日時 [2020年06月28日] 物件番号 [98920005]



所在地	福岡県福岡市城南区友丘1丁目 周辺mapを見る 物件を中心に地図から検索		
沿線・駅・交通	福岡市七隈線茶山駅 徒歩:13分 バス:友泉亭(西鉄バス) 停 徒歩:5分		
成約価格	2280万円(登録 価格:2380万円)	成約坪単価 41.4545万円 (43.2727万円)	土地面積 公簿181.82㎡(約 55.00坪)
用途地域	一種低層	地目 宅地	建・容率 50%・80%

【成約売マンション】 (成約) 中古マンション  

成約登録日時 [2020年06月23日] 物件番号 [98950637]






所在地	福岡県福岡市中央区高砂2丁目14-26 グレイスマンションイースト平尾 mapを見る 物件を中心に地図から検索		
沿線・駅・交通	西鉄天神大牟田線西鉄平尾駅 徒歩:8分 駅までmap 福岡市七隈線渡辺通駅 徒歩:14分 駅までmap 福岡市七隈線薬院駅 徒歩:13分 駅までmap		
成約価格	2280万円(登録 価格:2280万円)	築年月 1996[H8]年02月	専有面積 64.8㎡(約19.60坪)
管理費等	16400円	建物構造 R C	用途地域 商業
階建て・階	11階建て 3階部分		

【成約売マンション】 (成約) 中古マンション  

成約登録日時 [2020年06月15日] 物件番号 [98867348]





所在地	福岡県福岡市東区香椎浜4丁目1-8 ネクススワールド マークマック棟 mapを見る 物件を中心に地図から検索		
沿線・駅・交通	西日本鉄道貝塚線西鉄千早駅 徒歩:13分 駅までmap 鹿児島本線千早駅 徒歩:14分 駅までmap 西日本鉄道貝塚線香椎宮前駅 徒歩:16分 駅までmap		
成約価格	2300万円(登録 価格:2380万円)	築年月 1991[H3]年05月	専有面積 壁心119.19㎡(約 36.05坪)
管理費等	24100円	建物構造 R C	用途地域 一種中高層
階建て・階	6階建て 3階部分		

【成約売マンション】 (成約) 中古マンション   

成約登録日時 [2020年06月28日] 物件番号 [98943232]



所在地	福岡県福岡市博多区那珂3丁目21-27 サーパス竹下東502 mapを見る 物件を中心に地図から検索		
沿線・駅・交通	鹿児島本線竹下駅 徒歩:15分 駅までmap 西鉄天神大牟田線井尻駅 徒歩:33分 駅までmap 鹿児島本線笹原駅 徒歩:31分 駅までmap		
成約価格	2480万円(登録 価格:2580万円)	築年月 2002[H14]年01月	専有面積 壁心73.43㎡(約 22.21坪)
管理費等	18300円	建物構造 R C	用途地域
階建て・階	9階建て 5階部分		

【成約売一戸建】 (成約) 新築一戸建  

成約登録日時 [2020年06月29日] 物件番号 [98960171]



所在地	福岡県福岡市南区長丘2丁目27(地番:8) mapを見る 物件を中心に地図から検索		
沿線・駅・交通	西鉄天神大牟田線西鉄平尾駅 徒歩:32分 駅までmap 福岡市七隈線桜坂駅 徒歩:42分 駅までmap		
成約価格	2680万円(登録 価格:2680万円)	築年月 2020[R2]年02月	土地面積 101.01㎡(約30.56 坪)
建物面積	96.05㎡(約29.06 坪)	建・容率 60%・150%	用途地域 一種中高層
建物構造	木造		

【成約売マンション】 (成約) 中古マンション **画像: 1枚** **3LDK**

成約登録日時 [2020年06月29日] 物件番号 [98953805]



所在地	福岡県福岡市南区大楠 3 丁目 高宮駅前パーク・ホームズ 周辺mapを見る 物件を中心に地図から検索		
沿線・駅・交通	西鉄天神大牟田線高宮駅 徒歩:4分		
成約価格	2690万円(登録 価格: 2690万円)	築年月	2000[H12]年03月
管理費等	14090円	建物構造	R C
階建て・階	7階建て 1階部分	専有面積	壁心70.33㎡(約 21.27坪)
		用途地域	二種住居

【成約売一戸建】 (成約) 新築一戸建 **画像: 6枚** **4LDK**

成約登録日時 [2020年06月29日] 物件番号 [98877151]



所在地	福岡県福岡市南区野多目 5 丁目 (地番: 19-21) 周辺mapを見る 物件を中心に地図から検索		
沿線・駅・交通	西鉄天神大牟田線大橋駅 バス:28分 屋形原 2 丁目 停 徒歩:1分		
成約価格	2798万円(登録 価格: 2798万円)	築年月	2020[R2]年04月
建物面積	107.64㎡(約32.56 坪)	建・容率	60%・200%
建物構造	木造	土地面積	公簿133.85㎡(約 40.49坪)
		用途地域	二種住居

【成約売一戸建】 (成約) 中古一戸建 **画像: 22枚** **4LDK**

成約登録日時 [2020年06月29日] 物件番号 [98958745]



所在地	福岡県福岡市南区花畑 2 丁目 18-14 周辺mapを見る 物件を中心に地図から検索		
沿線・駅・交通	西鉄天神大牟田線高宮駅 バス:15分 自動車免許試験場前(西鉄バス) 停 徒歩:5分		
成約価格	2800万円(登録 価格: 2870万円)	築年月	2009[H21]年04月
建物面積	100.6㎡(約30.43 坪)	建・容率	60%・200%
建物構造	木造	土地面積	公簿160.9㎡(約 48.67坪)
		用途地域	一種住居

【成約売一戸建】 (成約) 中古一戸建 **画像: 25枚** **3LDK**

成約登録日時 [2020年06月15日] 物件番号 [98933503]



所在地	福岡県大野城市川久保 1 丁目 6-28 (地番: 6-13) mapを見る 物件を中心に地図から検索		
沿線・駅・交通	西鉄天神大牟田線春日原駅 徒歩:26分 駅までmap バス:中公民館入口(まどか号) 停 徒歩:1分		
成約価格	2890万円(登録 価格: 2990万円)	築年月	2013[H25]年07月
建物面積	98.63㎡(約29.84 坪)	建・容率	50%・150%
建物構造	木造	土地面積	公簿140.74㎡(約 42.57坪)
		用途地域	二種中高層

【成約売一戸建】 (成約) 新築一戸建 **画像: 20枚** **4LDK**

成約登録日時 [2020年06月29日] 物件番号 [98879041]



所在地	福岡県糸島市板持 1 丁目 (地番: 10-10) mapを見る 物件を中心に地図から検索		
沿線・駅・交通	筑肥線波多江駅 徒歩:17分 駅までmap 筑肥線周船寺駅 徒歩:28分 駅までmap		
成約価格	2900万円(登録 価格: 2998万円)	築年月	2020[R2]年04月
建物面積	105.16㎡(約31.81 坪)	建・容率	50%・80%
建物構造	木造	土地面積	実測165.28㎡(約 50.00坪)
		用途地域	一種低層

【成約売マンション】 (成約) 中古マンション **画像: 19枚** **4LDK**

成約登録日時 [2020年06月29日] 物件番号 [98951543]



所在地	福岡県福岡市西区愛宕浜 2 丁目 西福岡マリナタウンウエーブコースト5番館 mapを見る 物件を中心に地図から検索		
沿線・駅・交通	福岡市空港線姪浜駅 バス:10分 マリナタウン第二(西鉄バス) 停 徒歩:3分 駅までmap		
成約価格	2900万円(登録 価格: 2980万円)	築年月	1997[H9]年11月
管理費等	14000円	建物構造	R C
階建て・階	8階建て 4階部分	専有面積	壁心97.05㎡(約 29.36坪)
		用途地域	一種住居

【成約売土地】 (成約) 売地 **画像: 1枚** **シート: 1枚**

成約登録日時 [2020年06月29日] 物件番号 [98888888]

成約登録日時 [2020年06月27日] 物件番号 [98929825]



所在地	福岡県福岡市早良区小田部5丁目5-10 mapを見る 物件を中心に地図から検索				
沿線・駅・交通	バス:小田部2丁目(西鉄バス) 停 徒歩:2分				
成約価格	成約坪単価	57.5121万円 (57.6995万円)	土地面積	176.47㎡(約53.38坪)	
用途地域	一種中高層	地目	宅地	建・容率	60%・150%
	3070万円(登録 価格:3080万円)				

【成約売一戸建】 (成約) 新築一戸建 [画像:5枚](#) **4LDK**

成約登録日時 [2020年06月28日] 物件番号 [98901314]



所在地	福岡県糟屋郡志免町向ヶ丘1丁目5-14 (地番: 1845-76) mapを見る 物件を中心に地図から検索			
沿線・駅・交通	香椎線須恵駅 徒歩:39分 駅までmap バス:坂瀬(西鉄バス) 停 徒歩:3分			
成約価格	築年月	2020[R2]年03月	土地面積	実測164.73㎡(約49.83坪)
建物面積	建・容率	60%・200%	用途地域	一種中高層
建物構造	105㎡(約31.76坪)			
	木造			
	3248万円(登録 価格:3398万円)			

【成約売一戸建】 (成約) 新築一戸建 [画像:2枚](#) **3LDK**

成約登録日時 [2020年06月28日] 物件番号 [98946838]



所在地	福岡県糸島市潤3丁目9-6 mapを見る 物件を中心に地図から検索			
沿線・駅・交通	筑肥線糸島高校前駅 徒歩:12分 駅までmap 筑肥線波多江駅 徒歩:16分 駅までmap			
成約価格	築年月	2020[R2]年06月	土地面積	実測119.7㎡(約36.21坪)
建物面積	建・容率	60%・200%	用途地域	一種住居
建物構造	107.65㎡(約32.56坪)			
	木造			
	3298万円(登録 価格:3298万円)			

【成約売マンション】 (成約) 中古マンション [画像:25枚](#) **4LDK**

成約登録日時 [2020年06月26日] 物件番号 [98955712]



所在地	福岡県福岡市博多区吉塚5丁目ユードリーム吉塚 周辺mapを見る 物件を中心に地図から検索			
沿線・駅・交通	鹿児島本線吉塚駅 徒歩:10分			
成約価格	築年月	2012[H24]年04月	専有面積	壁心93.41㎡(約28.26坪)
管理費等	建物構造	R C	用途地域	準工業
階建て・階	15700円			
	10階建て9階部分			
	3300万円(登録 価格:3380万円)			

【成約売マンション】 (成約) 中古マンション [画像:1枚](#) **3LDK**

成約登録日時 [2020年06月28日] 物件番号 [98955429]



所在地	福岡県福岡市東区名島5丁目パーク・サンリヤン名島 周辺mapを見る 物件を中心に地図から検索			
沿線・駅・交通	西日本鉄道貝塚線名島駅 徒歩:4分 西日本鉄道貝塚線西鉄千早駅 徒歩:12分 鹿児島本線千早駅 徒歩:12分			
成約価格	築年月	2014[H26]年02月	専有面積	壁心83.88㎡(約25.37坪)
管理費等	建物構造	R C	用途地域	一種住居
階建て・階	14530円			
	11階建て7階部分			
	3440万円(登録 価格:3490万円)			

【成約売マンション】 (成約) 中古マンション [画像:1枚](#) **4LDK**

成約登録日時 [2020年06月29日] 物件番号 [98962535]



所在地	福岡県福岡市南区塩原4丁目M J R大橋芸工大前 周辺mapを見る 物件を中心に地図から検索			
沿線・駅・交通	西鉄天神大牟田線大橋駅 徒歩:7分			
成約価格	築年月	2003[H15]年03月	専有面積	壁心99.67㎡(約30.15坪)
管理費等	建物構造	R C	用途地域	一種住居
階建て・階	20000円			
	4階建て2階部分			
	3480万円(登録 価格:3480万円)			

【成約売一戸建】 (成約) 新築一戸建 [画像:37枚](#) **3SLDK**

成約登録日時 [2020年06月29日] 物件番号 [98934227]



所在地	福岡県福岡市西区生の松原2丁目 (地番: 1339-71) mapを見る 物件を中心に地図から検索			
沿線・駅・交通	筑肥線下山門駅 徒歩:9分 駅までmap 筑肥線下山門駅バス:10分 小松原(西鉄バス) 停 徒歩:2分 駅までmap			
成約価格	築年月	2019[R1]年12月	土地面積	公簿165.03㎡(約)

	価格：3490万円)			49.92坪)
建物面積	110.95㎡(約33.56坪)	建・容率	50%・80%	用途地域
建物構造	木造			一種低層

【成約売一戸建】 (成約) 新築一戸建 画像：12枚 3SLDK

成約登録日時 [2020年06月25日] 物件番号 [98781449]



所在地	福岡県福岡市東区香椎6丁目1-18 mapを見る 物件を中心に地図から検索			
沿線・駅・交通	香椎線香椎神宮駅 徒歩:1分 駅までmap			
成約価格	3580万円(登録)	築年月	2019[R1]年07月	土地面積
	価格：3580万円)			実測123.12㎡(約37.24坪)
建物面積	94.4㎡(約28.56坪)	建・容率	80%・200%	用途地域
建物構造	木造			近商

【成約売一戸建】 (成約) 中古一戸建 画像：26枚 4LDK

成約登録日時 [2020年06月29日] 物件番号 [98848314]



所在地	福岡県福岡市西区西の丘2丁目 周辺mapを見る 物件を中心に地図から検索			
沿線・駅・交通	福岡市空港線姪浜駅 バス:23分 ウエストヒルズ南(西鉄バス) 停 徒歩:2分			
成約価格	3650万円(登録)	築年月	1999[H11]年12月	土地面積
	価格：3650万円)			公簿235.07㎡(約71.11坪)
建物面積	166.66㎡(約50.41坪)	建・容率	50%・80%	用途地域
建物構造	木造			一種低層

物件種目(売地,新築一戸建,中古一戸建,新築テラスハウス,中古テラスハウス,新築マンション,中古マンション,新築タウンハウス,中古タウンハウス,店舗,事務所,店舗事務所,店舗付き住宅,住宅付き店舗,ビル,マンション,アパート)、選択エリア(福岡市東区,福岡市博多区,福岡市中央区,福岡市南区,福岡市西区,福岡市城南区,福岡市早良区,筑紫野市,春日市,大野城市,宗像市,太宰府市,古賀市,福津市,糸島市,那珂川市,糟屋郡志免町,糟屋郡粕屋町,糟屋郡久山町,糟屋郡新宮町,糟屋郡宇美町,糟屋郡須恵町,糟屋郡篠栗町)、成約日(期間指定、2020年6月29日~2020年6月29日)

検索結果55件

並び替え1: 成約価格安い順 ▾ 並び替え2: 成約価格安い順 ▾ 表示件数: 20件 ▾

【成約売マンション】 (成約) 中古マンション **画像: 24枚** **4LDK**

成約登録日時 [2020年06月26日] 物件番号 [98898082]



所在地	福岡県福岡市中央区赤坂2丁目4-3シャトレ赤坂 mapを見る 物件を中心に地図から検索		
沿線・駅・交通	福岡市空港線赤坂駅 徒歩:11分 駅までmap 福岡市七隈線桜坂駅 徒歩:11分 駅までmap		
成約価格	3650万円(登録 価格: 3790万円)	築年月	1983[S58]年02月
管理費等	34000円	建物構造	R C
階建て・階	9階建て 6階部分	専有面積	壁心104.33㎡(約31.56坪)
		用途地域	近商

【成約売一戸建】 (成約) 新築一戸建 **画像: 19枚** **4LDK**

成約登録日時 [2020年06月29日] 物件番号 [98911883]



所在地	福岡県福岡市城南区梅林3丁目(地番: 111番4) mapを見る 物件を中心に地図から検索		
沿線・駅・交通	福岡市七隈線梅林駅 徒歩:6分 駅までmap 福岡市七隈線福大前駅 徒歩:15分 駅までmap 福岡市七隈線七隈駅 徒歩:14分 駅までmap		
成約価格	3798万円(登録 価格: 3798万円)	築年月	2020[R2]年05月
建物面積	106.5㎡(約32.22坪)	建・容率	50%・80%
建物構造	木造	土地面積	実測136.78㎡(約41.38坪)
		用途地域	一種低層

【成約売マンション】 (成約) 中古マンション **画像: 11枚** **4LDK**

成約登録日時 [2020年06月29日] 物件番号 [98919933]



所在地	福岡県春日市春日原南町4丁目 MJR春日原南町 周辺mapを見る 物件を中心に地図から検索		
沿線・駅・交通	西鉄天神大牟田線春日原駅 徒歩:4分 鹿児島本線春日駅 徒歩:6分		
成約価格	3870万円(登録 価格: 3880万円)	築年月	2010[H22]年02月
管理費等	13600円	建物構造	R C
階建て・階	7階建て 4階部分	専有面積	壁心90.71㎡(約27.44坪)
		用途地域	一種住居

【成約売マンション】 (成約) 中古マンション **画像: 11枚** **4LDK**

成約登録日時 [2020年06月22日] 物件番号 [98903672]



所在地	福岡県福岡市東区千早4丁目21番55号 プレミスト千早タワーツインマークスエアタワー 周辺mapを見る 物件を中心に地図から検索		
沿線・駅・交通	西日本鉄道貝塚線西鉄千早駅 徒歩:2分 鹿児島本線千早駅 徒歩:2分		
成約価格	4080万円(登録 価格: 4180万円)	築年月	2011[H23]年05月
管理費等	31730円	建物構造	R C
階建て・階	31階建て 18階部分	専有面積	壁心86.21㎡(約26.08坪)
		用途地域	商業

【成約売一戸建】 (成約) 中古一戸建 **画像: 19枚** **4SLDK**

成約登録日時 [2020年06月29日] 物件番号 [98945000]



所在地	福岡県糸島市伊都の杜3丁目 周辺mapを見る 物件を中心に地図から検索		
沿線・駅・交通	筑肥線糸島高校前駅 徒歩:7分 筑肥線筑前原駅 徒歩:21分 筑肥線波多江駅 徒歩:27分		
成約価格	4250万円(登録 価格: 4380万円)	築年月	2018[H30]年03月
建物面積	111.96㎡(約33.87坪)	建・容率	50%・80%
建物構造	木造	土地面積	201.9㎡(約61.07坪)
		用途地域	一種低層

□【成約売土地】(成約) 売地 **画像: 3枚**

成約登録日時 [2020年06月28日] 物件番号 [98962814]



所在地	福岡県福岡市東区箱崎6丁目 周辺mapを見る 物件を中心に地図から検索				
沿線・駅・交通	鹿児島本線箱崎駅 徒歩:5分 福岡市箱崎線箱崎九大前駅 徒歩:9分 福岡市箱崎線箱崎宮前駅 徒歩:14分				
成約価格	4300万円(登録 価格: 4300万円)	成約坪単価	77.0471万円 (77.0471万円)	土地面積	公簿184.5㎡(約 55.81坪)
用途地域	二種住居	地目	宅地	建・容率	60%・200%

□【成約売マンション】(成約) 中古マンション **画像: 28枚** **3LDK**

成約登録日時 [2020年06月29日] 物件番号 [98874641]



所在地	福岡県福岡市中央区長浜2丁目 レジア赤坂テラス 周辺mapを見る 物件を中心に地図から検索				
沿線・駅・交通	福岡市空港線赤坂駅 徒歩:6分				
成約価格	4780万円(登録 価格: 4880万円)	築年月	2016[H28]年12月	専有面積	壁心86.99㎡(約 26.31坪)
管理費等	13900円	建物構造	R C	用途地域	商業
階建て・階	14階建て 4階部分				

□【成約売土地】(成約) 売地 **画像: 13枚**

成約登録日時 [2020年06月29日] 物件番号 [98911894]



所在地	福岡県福岡市早良区室見1丁目16-26 mapを見る 物件を中心に地図から検索				
沿線・駅・交通	福岡市空港線室見駅 徒歩:5分 駅までmap 福岡市空港線藤崎駅 徒歩:6分 駅までmap				
成約価格	5000万円(登録 価格: 5920万円)	成約坪単価	110.3752万円 (130.6843万円)	土地面積	公簿149.75㎡(約 45.30坪)
用途地域	一種中高層	地目	宅地	建・容率	60%・150%

□【成約売マンション】(成約) 中古マンション **画像: 12枚** **4LDK**

成約登録日時 [2020年06月28日] 物件番号 [98735592]



所在地	福岡県福岡市中央区地行2丁目13-35 グランドオーク地行 グランドコート棟 204 mapを見る 物件を中心に地図から検索				
沿線・駅・交通	福岡市空港線唐人町駅 徒歩:6分 駅までmap				
成約価格	5980万円(登録 価格: 5980万円)	築年月	2018[H30]年07月	専有面積	壁心101.9㎡(約 30.82坪)
管理費等	18900円	建物構造	R C	用途地域	一種住居(二種住 居)
階建て・階	11階建て 2階部分				

□【成約売一戸建】(成約) 中古一戸建 **画像: 1枚** **4SLDK** **オーナーチェンジ**

成約登録日時 [2020年06月29日] 物件番号 [98916829]



所在地	福岡県福岡市中央区小笹1丁目 周辺mapを見る 物件を中心に地図から検索				
沿線・駅・交通	西鉄天神大牟田線西鉄平尾駅 バス:14分 小笹二丁目(西鉄バス) 停 徒歩:7分				
成約価格	6000万円(登録 価格: 6000万円)	築年月	1993[H5]年11月	土地面積	公簿247.53㎡(約 74.88坪)
建物面積	214.55㎡(約64.90 坪)	建・容率	60%・150%	用途地域	一種中高層
建物構造	R C 一部:その他				

□【成約売一戸建】(成約) 中古一戸建 **画像: 12枚** **2SLDK**

成約登録日時 [2020年06月29日] 物件番号 [98952799]



所在地	福岡県福岡市早良区曙2丁目 周辺mapを見る 物件を中心に地図から検索				
沿線・駅・交通	福岡市空港線西新駅 徒歩:13分 福岡市七隈線六本松駅 バス:7分 曙二丁目(西鉄バス) 停 徒歩:2分				
成約価格	6200万円(登録 価格: 6480万円)	築年月	2010[H22]年02月	土地面積	公簿154.71㎡(約 46.80坪)
建物面積	133.33㎡(約40.33 坪)	建・容率	60%・150%	用途地域	二種中高層
建物構造	軽量鉄骨				

□【成約売マンション】(成約)中古マンション **画像: 33枚** **シータ: 9枚** **4LDK**

成約登録日時 [2020年06月26日] 物件番号 [98942200]



所在地	福岡県福岡市早良区百道浜3丁目3-7シーサイドももちヴェルデコート7番館1002 mapを見る 物件を中心に地図から検索			
沿線・駅・交通	福岡市空港線藤崎駅 徒歩:10分 駅までmap			
成約価格	築年月	1992[H4]年10月	専有面積	壁心114.61㎡(約34.67坪)
		価格: 6500万円)		
管理費等	建物構造	S R C	用途地域	
階建て・階	10階建て 10階部分			

□【成約売マンション】(成約)中古マンション **画像: 30枚** **4LDK**

成約登録日時 [2020年06月29日] 物件番号 [98838242]



所在地	福岡県福岡市早良区城西2丁目グランドメゾン西新フォレスト 周辺mapを見る 物件を中心に地図から検索			
沿線・駅・交通	福岡市空港線西新駅 徒歩:9分			
成約価格	築年月	2017[H29]年02月	専有面積	壁心96.31㎡(約29.13坪)
		価格: 7480万円)		
管理費等	建物構造	R C	用途地域	二種中高層
階建て・階	7階建て 3階部分			

□【成約売住宅以外建物全部】(成約)ビル **画像: 7枚**

成約登録日時 [2020年06月29日] 物件番号 [98934348]



所在地	福岡県糸島市高田1丁目7番1号 糸島市高田一丁目土地建物 mapを見る 物件を中心に地図から検索			
沿線・駅・交通	筑肥線波多江駅 徒歩:11分 駅までmap バス:波多江小学校前(糸島市コミュニティバス) 停 徒歩:5分			
成約価格	築年月	1995[H7]年08月	土地面積	公簿1403.73㎡(約424.63坪)
		録価格: 14930万円)		
建物面積	建・容率	60%・200%	用途地域	準工業
		2082.37㎡(約629.92坪)		
建物構造	鉄骨造			

□【成約売住宅以外建物全部】(成約)アパート **画像: 1枚** **2LDK** **オーナーチェンジ**

成約登録日時 [2020年06月29日] 物件番号 [98907025]



所在地	福岡県大野城市筒井2丁目18-5 mapを見る 物件を中心に地図から検索			
沿線・駅・交通	西鉄天神大牟田線春日原駅 徒歩:11分 駅までmap バス:北コミセン入口(コミュニティバスまどか号) 停 徒歩:5分			
成約価格	築年月	1990[H2]年09月	土地面積	公簿1974.78㎡(約597.37坪)
		録価格: 22000万円)		
建物面積	建・容率	60%・200%	用途地域	一種住居
		669.02㎡(約202.38坪)		
建物構造	軽量鉄骨			