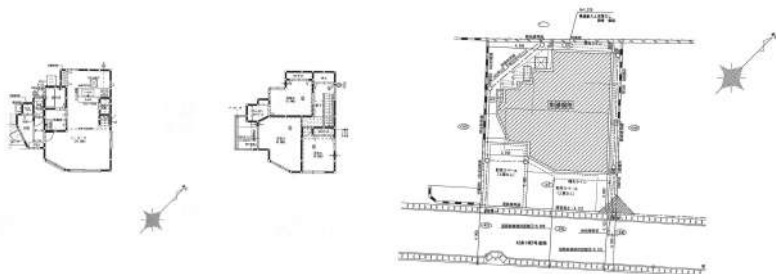


# 中古一戸建住宅 価格 2830万円

福岡市博多区吉塚7丁目8-37-2 (地番[242-1])



## POINT

人気の吉塚エリアにて中古戸建情報が出ました!平成26年築2月築の築浅中古戸建!~室内程度良好!~ご案内の際は事前のご予約をお願いいたします。買い物利便性・通学・通勤利便性を備えた好立地!是非一度現地をご確認ください。外観写真等は現在準備中です。もうしばらくお待ちください。

物件番号	98965690
情報更新日	2020年06月26日
次回更新予定日	2020年07月10日
所在地	福岡市博多区吉塚7丁目8-37-2 (地番[242-1]) <a href="#">mapを見る</a>
沿線・駅・交通	鹿児島本線吉塚駅 徒歩12分 <a href="#">駅までmap</a> 篠栗線吉塚駅 徒歩12分 <a href="#">駅までmap</a> 鹿児島本線箱崎駅 徒歩18分 <a href="#">駅までmap</a>
間取り	3LDK
間取り内訳	LDK20.3/洋8.3/洋5.9/洋5.2
サービスルーム数	
土地面積	公簿107.72㎡ / 約32.59坪
私道面積	
建物面積	96.46㎡(1階:49.47㎡ 2階:46.99㎡) / 約29.18坪
小学校区	福岡市立東吉塚小学校 距離495m
中学校区	福岡市立吉塚中学校 距離671m
階建	地上2階建
土地権利	所有権
借地代	
借地期間	
その他一時金	
施設費用	
その他費用	

保証金	
権利金	
築年月	2014[H26]年2月
建物構造	木造
建物の工法	
駐車場	有
駐車場の形式	
駐車場の状況	【屋根状況 屋根なし】
駐車場の備考	
都市計画	市街化区域
用途地域	準工業地域
地目	宅地
建・容率	60・200%
地勢	平坦
地域地区	
傾斜地面積	
接道状況詳細	一方 【内訳】 ●南東 幅4m 公道 接面8.1m 舗装有
建築確認・建築確認番号	
国土法	
法令制限等	
現況	所有者居住中
条件等	
再建築	
土地形状	長方形
敷地延長	

付帯権利	抵当権
引渡し	相談

分譲概要	
設備	プロパンガス 電気 上水道 下水道 側溝 CATV ウォークインクローゼット カウンターキッチン 浴室に窓 カー ドキー シューズボックス
特記事項	日当たり良好 駐車場2台分 セットバック済
備考	平成26年築の中古戸建情報のお知らせ!
取引態様	専属専任媒介
担当者	真武 龍一
担当者電話番号	080-2749-2777

取り扱い不動産会社

## JR九州ビルマネジメント(株)

福岡県福岡市 博多区吉塚本町13-27

TEL 092-645-1573 FAX 092-645-1575

免許番号: 福岡県知事(3)15689

所属協会: (公社)福岡県宅地建物取引業協会 (一社)九州不動産公正取引協議会



2020-06-28 11:38:40

※仲介手数料については各不動産会社にお問い合わせください。