



**JR「千早」駅徒歩2分！ペット可☆共用施設充実☆安心の24時間有人管理、免震構造タワーマンションです**

物件種目	中古マンション	物件番号	98958547
所在地	福岡県福岡市東区千早4丁目		
沿線・駅・交通	西日本鉄道貝塚線西鉄千早駅 徒歩:2分/310m 鹿児島本線千早駅 徒歩:2分/310m 西日本鉄道貝塚線香椎宮前駅 徒歩:12分/900m		
価格	<b>3480万円</b>	建物名	プレミスト千早タワーツインマークス ブライツタワー
間取り部屋数	3LDK	専有面積	壁心 71.69㎡ (約21.69坪)



[外観・現況][外観写真]◇JR鹿児島本線・西鉄貝塚線【千早駅】徒歩2分◇



[間取り図・図面][間取り図]3LDK、価格3480万円、専有面積71.69m2、バルコニー



[外観・現況][外観写真]



[共用部・設備施設][エントランスホール]



[共用部・設備施設][ラウンジ]



[専用部・室内写真][ダイニング]

階建	地上31階 11階部分	築年月	2011[H23]年08月
建物構造	R C	建物工法	
用途地域	商業		
土地権利	所有権	借地代	
駐車場	空無	駐車場敷金	
バルコニー	有、方向1(主要):北東、面積:17.93㎡	国土法	
法令制限等			
専用庭面積		建築面積	
延面積			
間取内訳	LDK16.9畳 / 洋室6.1畳 / 洋室5.1畳 / 洋室5畳	サービスルーム数	
管理費	有 9170円	積立金	有 17210円
総戸数	518戸	現況	所有者居住中
条件等		最適用途	
管理形態	全部委託、管理組合有り	管理会社	大和ライフネクスト株式会社
施工会社	大林組	管理方式	常駐管理
引渡し	相談		
小学校区	福岡市立千早小学校、480m	中学校区	福岡市立香椎第1中学校、800m
借地期間		その他一時金	
施設費用			
その他費用			

駐車場形式・状況			
駐車場備考			
保証金		権利金	
建築確認番号			
設備	共用ゲストルーム、共用シアタールーム、車寄せスペース、食器洗淨乾燥機、ディスポージャー、IHッキングヒーター、オール電化、給湯、宅配ボックス、エレベーター2基、キッズルーム・託児所、免震構造、浴室乾燥機、追焚機能、温水洗淨便座、独立洗面脱衣所、室内洗濯機置場、オートロック、TVモニタ付きインターホン、収納スペース、全居室収納、シューズボックス、全居室フローリング、駐輪場		
特記事項	日当り良好、眺望良好、ペット相談、24時間有人管理、LDK15畳以上		
分譲概要			
備考	<p>【おすすめポイント】</p> <ul style="list-style-type: none"> <li>■JR千早駅・西鉄千早駅まで徒歩2分のダブルアクセス</li> <li>■24時間有人管理</li> <li>■免震構造のタワーマンション</li> <li>■ゲストルーム・スカイラウンジ・シアタールーム・キッズルーム・ジム等、充実した共用施設※共用施設については一部有料</li> <li>■オール電化</li> <li>■ディスポージャーあり</li> <li>■ペット飼育可(規約の範囲内)</li> <li>■ダブルオートロック</li> <li>■平成23年8月建築・(株)大林組施工</li> </ul> <p>【周辺情報】</p> <ul style="list-style-type: none"> <li>■ファミリーマートJR千早店まで約200m</li> <li>■西鉄ストアレガネット千早店まで約200m</li> <li>■千早中央公園まで約260m</li> <li>■千早小学校まで約700m</li> <li>■香椎第1中学校まで約750m</li> </ul>		
取引態様	媒介	情報更新日	2020年06月08日
お問い合わせ先	<p><b>堤エステート</b></p> <p>福岡県 福岡市 中央区 平尾5丁目 4-4</p> <p><b>TEL:092-534-7677</b> FAX:092-534-7688</p> <p>免許番号:福岡県知事(7)11076 所属協会:(公社)福岡県宅地建物取引業協会</p>		
登録会員	新日本構想(株) TEL:092-407-1822		



物件種目	中古マンション	物件番号	98958547
所在地	福岡県福岡市東区千早4丁目		
沿線・駅・交通	西日本鉄道貝塚線西鉄千早駅 徒歩:2分/310m 鹿児島本線千早駅 徒歩:2分/310m 西日本鉄道貝塚線香椎宮前駅 徒歩:12分/900m		
価格	<b>3480万円</b>	建物名	プレミスト千早タワーツインマークス ブライツタワー
間取り部屋数	3LDK	専有面積	壁心 71.69㎡ (約21.69坪)



物件種目	中古マンション	物件番号	98958547
所在地	福岡県福岡市東区千早4丁目		
沿線・駅・交通	西日本鉄道貝塚線西鉄千早駅 徒歩:2分/310m 鹿児島本線千早駅 徒歩:2分/310m 西日本鉄道貝塚線香椎宮前駅 徒歩:12分/900m		
価格	<b>3480万円</b>	建物名	プレミスト千早タワーツインマークス ブライツタワー
間取り部屋数	3LDK	専有面積	壁心 71.69㎡ (約21.69坪)



[外観・現況][外観写真]◇JR鹿児島本線・西鉄貝塚線【千早駅】徒歩2分◇



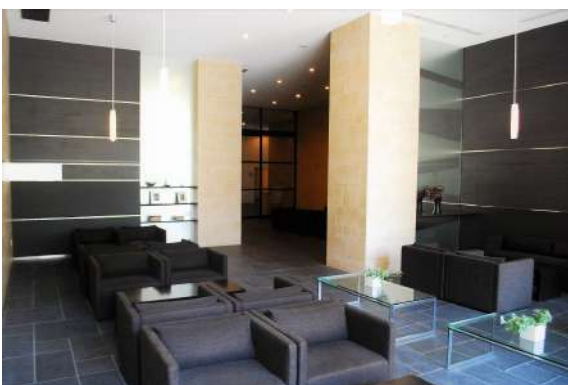
[間取り図・図面][間取り図]3LDK、価格3480万円、専有面積71.69m<sup>2</sup>、バルコニ



[外観・現況][外観写真]



[共用部・設備施設][エントランスホール]



[共用部・設備施設][ラウンジ]



[専用部・室内写真][ダイニング]

物件種目	中古マンション	物件番号	98958547
所在地	福岡県福岡市東区千早4丁目		
沿線・駅・交通	西日本鉄道貝塚線西鉄千早駅 徒歩:2分/310m 鹿児島本線千早駅 徒歩:2分/310m 西日本鉄道貝塚線香椎宮前駅 徒歩:12分/900m		
価格	<b>3480万円</b>	建物名	プレミスト千早タワーツインマークス ブライタワー
間取り部屋数	3LDK	専有面積	壁心 71.69㎡ (約21.69坪)



[専用部・室内写真][キッチン]



[専用部・室内写真][キッチン]



[専用部・室内写真][洗面化粧台]



[専用部・室内写真][浴室]



[専用部・室内写真][トイレ]



[専用部・室内写真][眺望]

物件種目	中古マンション	物件番号	98958547
所在地	福岡県福岡市東区千早4丁目		
沿線・駅・交通	西日本鉄道貝塚線西鉄千早駅 徒歩:2分/310m 鹿児島本線千早駅 徒歩:2分/310m 西日本鉄道貝塚線香椎宮前駅 徒歩:12分/900m		
価格	<b>3480万円</b>	建物名	プレミスト千早タワーツインマークス ブライタワー
間取り部屋数	3LDK	専有面積	壁心 71.69㎡ (約21.69坪)



[共用部・設備施設][その他共用部]



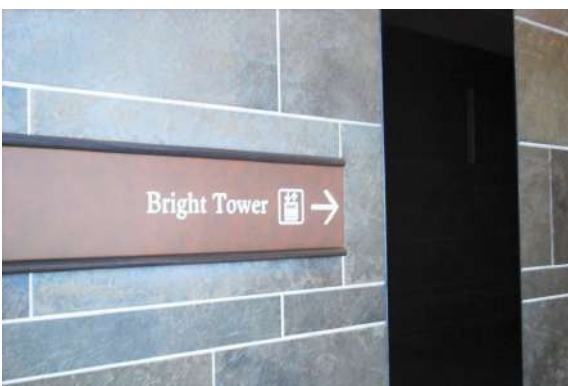
[共用部・設備施設][エントランスホール]



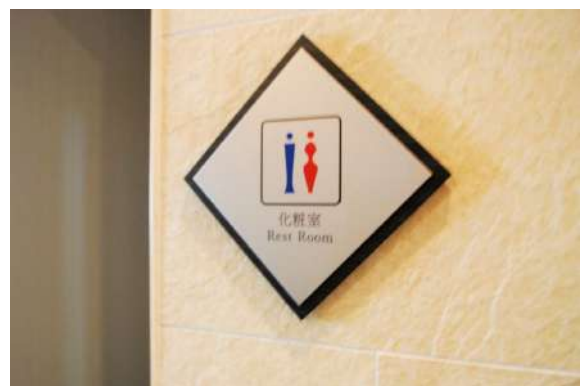
[共用部・設備施設][受付]



[共用部・設備施設][その他設備]



[共用部・設備施設][その他設備]



[共用部・設備施設][その他設備]

物件種目	中古マンション	物件番号	98958547
所在地	福岡県福岡市東区千早4丁目		
沿線・駅・交通	西日本鉄道貝塚線西鉄千早駅 徒歩:2分/310m 鹿児島本線千早駅 徒歩:2分/310m 西日本鉄道貝塚線香椎宮前駅 徒歩:12分/900m		
価格	<b>3480万円</b>	建物名	プレミスト千早タワーツインマークス ブライツタワー
間取り部屋数	3LDK	専有面積	壁心 71.69㎡ (約21.69坪)



[共用部・設備施設][その他設備]



[共用部・設備施設][その他設備]



[その他][その他]



[共用部・設備施設][駐車場]



[共用部・設備施設][その他共用部]



[共用部・設備施設][駐輪場]

物件種目	中古マンション	物件番号	98958547
所在地	福岡県福岡市東区千早4丁目		
沿線・駅・交通	西日本鉄道貝塚線西鉄千早駅 徒歩:2分/310m 鹿児島本線千早駅 徒歩:2分/310m 西日本鉄道貝塚線香椎宮前駅 徒歩:12分/900m		
価格	<b>3480万円</b>	建物名	プレミスト千早タワーツインマークス ブライツタワー
間取り部屋数	3LDK	専有面積	壁心 71.69㎡ (約21.69坪)



[外観・現況][外観写真]



[外観・現況][外観写真]



[その他][その他]