

物件種目(売地,新築一戸建,中古一戸建,新築テラスハウス,中古テラスハウス,新築マンション,中古マンション,新築タウンハウス,中古タウンハウス,店舗,事務所,店舗事務所,店舗付き住宅,住宅付き店舗,ビル,マンション,アパート)、選択エリア(福岡市東区,福岡市博多区,福岡市中央区,福岡市南区,福岡市西区,福岡市城南区,福岡市早良区,筑紫野市,春日市,大野城市,宗像市,太宰府市,古賀市,福津市,糸島市,那珂川市,糟屋郡志免町,糟屋郡粕屋町,糟屋郡久山町,糟屋郡新宮町,糟屋郡宇美町,糟屋郡須恵町,糟屋郡篠栗町)、成約登録日(期間指定、2020年6月2日~2020年6月2日)

## 検索結果10件




並び替え1:  並び替え2:  表示件数:

【成約売土地】 (成約) 売地 

成約登録日時 [2020年06月02日] 物件番号 [98873743]



|         |  |       |                          |
|---------|--|-------|--------------------------|
| 所在地     | 福岡県糸島市板持2丁目8-13 (地番: 467-12) <a href="#">mapを見る</a> <a href="#">物件を中心に地図から検索</a> |       |                          |
| 沿線・駅・交通 | 筑肥線波多江駅 徒歩:21分 <a href="#">駅までmap</a><br>バス:波多江小学校前(糸島市コミュニティバス) 停 徒歩:12分        |       |                          |
| 成約価格    | 600万円(登録<br>価格: 650万円)   | 成約坪単価 | 17.9964万円<br>(19.4961万円) |
| 用途地域    | 一種低層   | 地目    | 宅地                       |
|         |  | 土地面積  | 公簿110.23㎡(約33.34坪)       |
|         |  | 建・容率  | 50%・80%                  |

【成約売マンション】 (成約) 中古マンション   

成約登録日時 [2020年05月29日] 物件番号 [98805463]



|         |  |      |                 |
|---------|--|------|-----------------|
| 所在地     | 福岡県福岡市中央区大手門3丁目7-9 (地番: 1 1 3 番地) ライオンズマンション大手門第2 3 0 3号 <a href="#">mapを見る</a> <a href="#">物件を中心に地図から検索</a> |      |                 |
| 沿線・駅・交通 | 福岡市空港線大濠公園駅 徒歩:3分 <a href="#">駅までmap</a>   |      |                 |
| 成約価格    | 600万円(登録<br>価格: 600万円)   | 築年月  | 1994[H6]年08月    |
| 管理費等    | 13480円   | 建物構造 | S R C           |
| 階建て・階   | 12階建て 3階部分   | 用途地域 |                 |
|         |  | 専有面積 | 内法20.7㎡(約6.26坪) |

【成約売土地】 (成約) 売地 

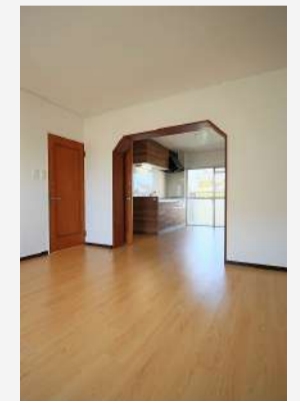
成約登録日時 [2020年04月27日] 物件番号 [98865652]





|         |  |       |                          |
|---------|--|-------|--------------------------|
| 所在地     | 福岡県福岡市南区警弥郷1丁目21-16 (地番: 6-20) <a href="#">mapを見る</a> <a href="#">物件を中心に地図から検索</a> |       |                          |
| 沿線・駅・交通 | 博多南線博多南駅 徒歩:21分 <a href="#">駅までmap</a>   |       |                          |
| 成約価格    | 730万円(登録<br>価格: 730万円)   | 成約坪単価 | 29.2116万円<br>(29.2116万円) |
| 用途地域    | 一種住居   | 地目    | 宅地                       |
|         |  | 土地面積  | 公簿82.61㎡(約24.99坪)        |
|         |  | 建・容率  | 60%・200%                 |

【成約売マンション】 (成約) 中古マンション  

成約登録日時 [2020年06月01日] 物件番号 [98929491]



|         |   |      |                   |
|---------|---|------|-------------------|
| 所在地     | 福岡県福岡市南区多賀2丁目3野間台住宅6棟 <a href="#">mapを見る</a> <a href="#">物件を中心に地図から検索</a> |      |                   |
| 沿線・駅・交通 | 西鉄天神大牟田線高宮駅 徒歩:15分 <a href="#">駅までmap</a><br>バス:多賀一丁目(西鉄バス) 停 徒歩:3分       |      |                   |
| 成約価格    | 800万円(登録<br>価格: 890万円)  | 築年月  | 1972[S47]年12月     |
| 管理費等    | 13000円  | 建物構造 | R C               |
| 階建て・階   | 5階建て 2階部分   | 用途地域 | 一種中高層             |
|         |   | 専有面積 | 壁心65.23㎡(約19.73坪) |

【成約売マンション】 (成約) 中古マンション  

成約登録日時 [2020年03月25日] 物件番号 [98834555]



|         |  |      |                |
|---------|--|------|----------------|
| 所在地     | 福岡県古賀市花見東6丁目2-6 サンシャイン千鳥駅前 <a href="#">mapを見る</a> <a href="#">物件を中心に地図から検索</a> |      |                |
| 沿線・駅・交通 | 鹿児島本線千鳥駅 徒歩:2分 <a href="#">駅までmap</a>  |      |                |
| 成約価格    | 1360万円(登録<br>価格: 1390万円)   | 築年月  | 1994[H6]年11月   |
| 管理費等    | 15400円   | 建物構造 | S R C一部: R C   |
| 階建て・階   | 11階建て 4階部分   | 用途地域 | 準工業            |
|         |  | 専有面積 | 壁心81㎡(約24.50坪) |

【成約売土地】 (成約) 売地 

成約登録日時 [2020年05月31日] 物件番号 [98934856]



|                |  |              |                          |
|----------------|--|--------------|--------------------------|
| <b>所在地</b>     | 福岡県福岡市博多区金の隈3丁目7-2(地番: 196-21) <a href="#">mapを見る</a> <a href="#">物件を中心に地図から検索</a> |              |                          |
| <b>沿線・駅・交通</b> | バス:金隈病院入口(西鉄バス) 停 徒歩:2分<br>西鉄天神大牟田線雑餉隈駅 徒歩:27分 <a href="#">駅までmap</a>              |              |                          |
| <b>成約価格</b>    | 1450万円(登録<br>価格: 1450万円)   | <b>成約坪単価</b> | 29.6402万円<br>(29.6402万円) |
| <b>用途地域</b>    | 一種住居   | <b>地目</b>    | 宅地                       |
|                |  | <b>土地面積</b>  | 公簿161.71㎡(約<br>48.92坪)   |
|                |  | <b>建・容率</b>  | 60%・200%                 |

【成約売マンション】 (成約) 中古マンション [画像: 29枚](#) [3LDK](#)

成約登録日時 [2020年05月10日] 物件番号 [98939248]



|                |   |             |                               |
|----------------|---|-------------|-------------------------------|
| <b>所在地</b>     | 福岡県福岡市東区西戸崎2丁目1-30 モントレーブルー・ラ・メールFukuoka キャビン棟 <a href="#">mapを見る</a><br><a href="#">物件を中心に地図から検索</a> |             |                               |
| <b>沿線・駅・交通</b> | 香椎線西戸崎駅 徒歩:4分 <a href="#">駅までmap</a><br>福岡市営渡船西戸崎港 4分   |             |                               |
| <b>成約価格</b>    | 1480万円(登録<br>価格: 1480万円)  | <b>築年月</b>  | 2007[H19]年01月                 |
| <b>管理費等</b>    | 13200円  | <b>建物構造</b> | R C                           |
| <b>階建て・階</b>   | 14階建て 2階部分  | <b>土地面積</b> | 専有面積<br>壁心68.64㎡(約<br>20.76坪) |
|                |   | <b>用途地域</b> |                               |

【成約売一戸建】 (成約) 新築一戸建 [画像: 19枚](#) [4LDK](#)

成約登録日時 [2020年06月02日] 物件番号 [98875387]



|                |  |             |                        |
|----------------|--|-------------|------------------------|
| <b>所在地</b>     | 福岡県糟屋郡篠栗町大字和田684 <a href="#">mapを見る</a> <a href="#">物件を中心に地図から検索</a> |             |                        |
| <b>沿線・駅・交通</b> | 篠栗線門松駅 徒歩:20分 <a href="#">駅までmap</a>                                 |             |                        |
| <b>成約価格</b>    | 2600万円(登録<br>価格: 2699万円)   | <b>築年月</b>  | 2020[R2]年02月           |
| <b>建物面積</b>    | 116.86㎡(約35.35<br>坪)   | <b>建・容率</b> | 60%・160%               |
| <b>建物構造</b>    | 木造   | <b>土地面積</b> | 実測174.36㎡(約<br>52.74坪) |
|                |  | <b>用途地域</b> | 一種住居                   |

【成約売一戸建】 (成約) 新築一戸建 [画像: 2枚](#) [4LDK](#)

成約登録日時 [2020年06月01日] 物件番号 [98944498]



|                |  |             |                        |
|----------------|--|-------------|------------------------|
| <b>所在地</b>     | 福岡県大野城市山田2丁目2-34(地番: 550-2) <a href="#">mapを見る</a> <a href="#">物件を中心に地図から検索</a>  |             |                        |
| <b>沿線・駅・交通</b> | 西鉄天神大牟田線雑餉隈駅 徒歩:13分 <a href="#">駅までmap</a><br>西鉄天神大牟田線雑餉隈駅 徒歩:13分 <a href="#">駅までmap</a><br>西鉄天神大牟田線雑餉隈駅 徒歩:13分 <a href="#">駅までmap</a> |             |                        |
| <b>成約価格</b>    | 3580万円(登録<br>価格: 3680万円)   | <b>築年月</b>  | 2020[R2]年05月           |
| <b>建物面積</b>    | 95.63㎡(約28.93<br>坪)  | <b>建・容率</b> | .                      |
| <b>建物構造</b>    | 木造   | <b>土地面積</b> | 実測120.06㎡(約<br>36.32坪) |
|                |  | <b>用途地域</b> |                        |

【成約売一戸建】 (成約) 新築一戸建 [画像: 12枚](#) [5LDK](#)

成約登録日時 [2020年05月29日] 物件番号 [98659972]



|                |  |             |                        |
|----------------|--|-------------|------------------------|
| <b>所在地</b>     | 福岡県福岡市南区高宮2丁目 <a href="#">mapを見る</a> <a href="#">物件を中心に地図から検索</a>      |             |                        |
| <b>沿線・駅・交通</b> | 西鉄天神大牟田線西鉄平尾駅 徒歩:10分 <a href="#">駅までmap</a><br>バス:三月田公園前(西鉄バス) 停 徒歩:2分 |             |                        |
| <b>成約価格</b>    | 10000万円(登<br>録価格: 11080万<br>円)   | <b>築年月</b>  | 2019[R1]年06月           |
| <b>建物面積</b>    | 199.96㎡(約60.49<br>坪)   | <b>建・容率</b> | 60%・150%               |
| <b>建物構造</b>    | 木造   | <b>土地面積</b> | 公簿165.58㎡(約<br>50.09坪) |
|                |  | <b>用途地域</b> | 一種中高層                  |