

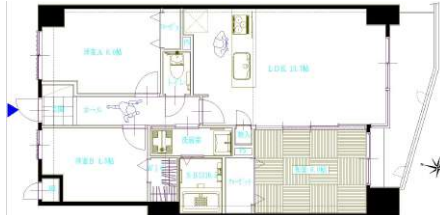


☆リノベーション物件☆ 是非生まれ変わったお部屋をご覧ください。いつでもご案内可能です(〜)お気軽にお問合せください♪

物件種目	中古マンション	物件番号	98793846
所在地	福岡県福岡市中央区那の川2丁目11 (地番: 10)		
沿線・駅・交通	西鉄天神大牟田線西鉄平尾駅 徒歩:1分/100m 福岡市七隈線薬院駅 徒歩:15分/1123m 西鉄天神大牟田線薬院駅 徒歩:15分/1172m		
価格	3280万円	建物名	藤和シティコープ平尾駅前、1003
間取り部屋数	3LDK	専有面積	壁心 66.85㎡ (約20.22坪)



[外観・現況][外観写真]☆建物の温かい色合いが周辺風景とやさしく溶け合っています☆



[間取り図・図面][間取り図]☆3LDKの間取り図☆



[専用部・室内写真][ダイニングキッチン]



[専用部・室内写真][キッチン]☆対面システムキッチン☆



[専用部・室内写真][その他内観]☆建具取替えています☆



[専用部・室内写真][キッチン]

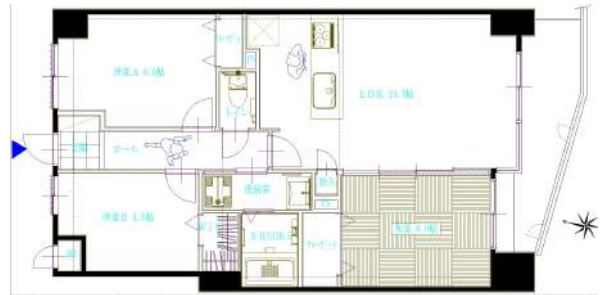
階建	地上15階 10階部分	築年月	1996[H8]年03月
建物構造	SRC	建物工法	
用途地域	商業		
土地権利	所有権	借地代	
駐車場	空有、12000円	駐車場敷金	
バルコニー	有、方向1(主要):南、面積:7.71㎡	国土法	
法令制限等			
専用庭面積		建築面積	
延面積			
間取内訳		サービスルーム数	
管理費	有 9500円	積立金	有 15110円
総戸数	69戸	現況	空家
条件等		最適用途	
管理形態	全部委託	管理会社	三菱地所コミュニティ株式会社
施工会社		管理方式	日勤管理
引渡し	相談		
小学校区	福岡市立高宮小学校、460m	中学校区	福岡市立高宮中学校、600m
借地期間		その他一時金	町内会費(月額):200円
施設費用			
その他費用			

駐車場形式・状況	機械		
駐車場備考			
保証金		権利金	
建築確認番号			
設備	ダウンライト、和室有、システムキッチン、カウンターキッチン、給湯、宅配ボックス、浴室乾燥機、浴室暖房、温水洗浄便座、シャンプードレッサー、独立洗面脱衣所、オートロック、TVモニタ付きインターホン、火災報知機、収納スペース、ウォークインクローゼット、納戸、全居室収納、玄関収納、ウォークインクローゼット2ヶ所、天袋、押入れ、全居室フローリング、都市ガス、駐輪場、バイク置場(屋外)、バイク駐輪場(大型・スクーター以上)、バイクガレージ(屋内)		
特記事項	間取り変更可能、日当り良好、バリアフリー、外観タイル張り、眺望良好、南道路、南向き、ペット相談、天井高2.5m以上、デザイナーズ		
分譲概要			
備考	全面リノベーション完成！ ☆西鉄平尾駅までなんと徒歩1分のリノベーション物件☆是非生まれ変わったお部屋をご覧ください。いつでもご案内可能です、お気軽にお問合せください♪		
取引態様	媒介	情報更新日	2020年05月28日
お問い合わせ先	堤エステート 福岡県 福岡市 中央区 平尾5丁目 4-4 TEL:092-534-7677 FAX:092-534-7688 免許番号:福岡県知事(7)11076 所属協会:(公社)福岡県宅地建物取引業協会		
登録会員	(株)ダイニチTEL:092-715-8888 担当者:小田、担当者TEL:090-8624-0518		

物件種目	中古マンション	物件番号	98793846
所在地	福岡県福岡市中央区那の川2丁目11 (地番: 10)		
沿線・駅・交通	西鉄天神大牟田線西鉄平尾駅 徒歩:1分/100m 福岡市七隈線薬院駅 徒歩:15分/1123m 西鉄天神大牟田線薬院駅 徒歩:15分/1172m		
価格	3280万円	建物名	藤和シティコープ平尾駅前、1003
間取り部屋数	3LDK	専有面積	壁心 66.85㎡ (約20.22坪)



[外観・現況][外観写真]☆建物の温かい色合いが周辺風景とやさしく溶け合っています☆



[間取り図・図面][間取り図]☆3LDKの間取り図☆



[専用部・室内写真][ダイニングキッチン]



[専用部・室内写真][キッチン]☆対面システムキッチン☆



[専用部・室内写真][その他内観]☆建具取替えています☆



[専用部・室内写真][キッチン]

物件種目	中古マンション	物件番号	98793846
所在地	福岡県福岡市中央区那の川2丁目11 (地番: 10)		
沿線・駅・交通	西鉄天神大牟田線西鉄平尾駅 徒歩:1分/100m 福岡市七隈線薬院駅 徒歩:15分/1123m 西鉄天神大牟田線薬院駅 徒歩:15分/1172m		
価格	3280万円	建物名	藤和シティコープ平尾駅前、1003
間取り部屋数	3LDK	専有面積	壁心 66.85㎡ (約20.22坪)



[専用部・室内写真][洋室]☆収納たっぷり☆



[専用部・室内写真][洋室]☆通風性良好☆



[専用部・室内写真][ランドリースペース]☆洗濯機置き場☆



[専用部・室内写真][浴室]



[専用部・室内写真][トイレ]☆ピカピカなトイレ☆



[専用部・室内写真][ランドリースペース]

物件種目	中古マンション	物件番号	98793846
所在地	福岡県福岡市中央区那の川2丁目11 (地番: 10)		
沿線・駅・交通	西鉄天神大牟田線西鉄平尾駅 徒歩:1分/100m 福岡市七隈線薬院駅 徒歩:15分/1123m 西鉄天神大牟田線薬院駅 徒歩:15分/1172m		
価格	3280万円	建物名	藤和シティコープ平尾駅前、1003
間取り部屋数	3LDK	専有面積	壁心 66.85㎡ (約20.22坪)



[専用部・室内写真][ダイニングキッチン]



[専用部・室内写真][キッチン]



[専用部・室内写真][玄関]



[専用部・室内写真]



[専用部・室内写真][洋室]



[専用部・室内写真][洋室]

物件種目	中古マンション	物件番号	98793846
所在地	福岡県福岡市中央区那の川2丁目11（地番：10）		
沿線・駅・交通	西鉄天神大牟田線西鉄平尾駅 徒歩：1分/100m 福岡市七隈線薬院駅 徒歩：15分/1123m 西鉄天神大牟田線薬院駅 徒歩：15分/1172m		
価格	3280万円	建物名	藤和シティコープ平尾駅前、1003
間取り部屋数	3LDK	専有面積	壁心 66.85㎡（約20.22坪）



[専用部・室内写真][リビングダイニング] ☆和室との襖を閉めると ☆



[専用部・室内写真][玄関]



[専用部・室内写真][玄関]



[専用部・室内写真]



[専用部・室内写真][バルコニー] ☆朝の光に澄んだ空気を感じられるバルコニーです ☆



[共用部・設備施設][中庭] ☆緑のあるアプローチです ☆

物件種目	中古マンション	物件番号	98793846
所在地	福岡県福岡市中央区那の川2丁目11（地番：10）		
沿線・駅・交通	西鉄天神大牟田線西鉄平尾駅 徒歩:1分/100m 福岡市七隈線薬院駅 徒歩:15分/1123m 西鉄天神大牟田線薬院駅 徒歩:15分/1172m		
価格	3280万円	建物名	藤和シティコープ平尾駅前、1003
間取り部屋数	3LDK	専有面積	壁心 66.85㎡（約20.22坪）



[共用部・設備施設][宅配ボックス]☆便利な宅配ボックスです☆



[外観・現況][外観写真]☆建物の温かい色合いが周辺風景とやさしく溶け合っています☆



[外観・現況][外観写真]



[外観・現況][エントランス（外）]



[外観・現況][エントランス（外）]



[共用部・設備施設][エントランスホール]

物件種目	中古マンション	物件番号	98793846
所在地	福岡県福岡市中央区那の川2丁目11 (地番: 10)		
沿線・駅・交通	西鉄天神大牟田線西鉄平尾駅 徒歩:1分/100m 福岡市七隈線薬院駅 徒歩:15分/1123m 西鉄天神大牟田線薬院駅 徒歩:15分/1172m		
価格	3280万円	建物名	藤和シティコープ平尾駅前、1003
間取り部屋数	3LDK	専有面積	壁心 66.85㎡ (約20.22坪)



[共用部・設備施設][エントランスホール]