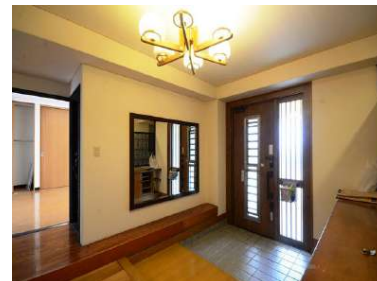




物件種目	中古一戸建	物件番号	98952995
所在地	福岡県福岡市南区中尾1丁目41-39		
沿線・駅・交通	バス:松ヶ枝口 停 徒歩:3分		
価格	<b>2798万円</b>	土地面積	公簿 415.23㎡ (約125.61坪)
間取り部屋数	5LDK	建物面積	209.45㎡ (約63.36坪)



階建	地上2階 地下1階	築年月	1971[S46]年09月
建物構造	R C	建物工法	
用途地域	一種低層		
地目	宅地	都市計画	市街化区域
土地権利	所有権	借地代	
駐車場		国土法	
建・容率	50%・80%	現況	空家
条件等		建築確認・確認番号	
地勢		傾斜地面積	
間取内訳		サービスルーム数	
私道面積		引渡し	即時
接道状況詳細			
法令制限等			
小学校区		中学校区	
借地期間		その他一時金	
施設費用		建物部分面積	
その他費用			
駐車場形式・状況			
駐車場備考			
再建築		土地形状	
敷地延長		地域地区	
保証金		権利金	
設備	照明器具付き、システムキッチン、電気、トイレ2箇所、温水洗浄便座、シャンプードレッサー、ウォークインクローゼット、地下室、ウッドデッキ、庭、上水道、下水道		
特記事項	駐車場3台分、閑静住宅街、バス1坪以上		
分譲概要			
備考			

取引態様	媒介	情報更新日	2020年05月26日
お問い合わせ先	<b>堤エステート</b> 福岡県 福岡市 中央区 平尾5丁目 4-4 <b>TEL:092-534-7677</b> FAX:092-534-7688 免許番号:福岡県知事(7)11076 所属協会:(公社)福岡県宅地建物取引業協会		
登録会員	(株)不動産プラザTEL:093-581-5133		

物件種目	中古一戸建	物件番号	98952995
所在地	福岡県福岡市南区中尾1丁目41-39		
沿線・駅・交通	バス:松ヶ枝口 停 徒歩:3分		
価格	<b>2798万円</b>	土地面積	公簿 415.23㎡ (約125.61坪)
間取り部屋数	5LDK	建物面積	209.45㎡ (約63.36坪)

