



JR鹿児島本線香椎駅まで徒歩5分(370m)の立地です。水廻り全て交換予定です。

物件種目	中古マンション	物件番号	98874846
所在地	福岡県福岡市東区香椎駅東1丁目11番18号		
沿線・駅・交通	鹿児島本線香椎駅 徒歩:5分/370m 西日本鉄道貝塚線西鉄香椎駅 徒歩:10分/765m		
価格	1349万円	建物名	エクシードマンション香椎、303
間取り部屋数	4LDK	専有面積	内法 76.56㎡ (約23.16坪)



[間取り図・図面][間取り図]リフォーム後(予定)の間取り図です。



新品ハウステック製のシステムキッチンに変更しております。



浴室はリクシル製ユニットバスに新品交換しました。



TOTO製新品の便器・便座に交換しました。



北側5帖洋室です。大容量の収納があり扉は新品の交換しました。



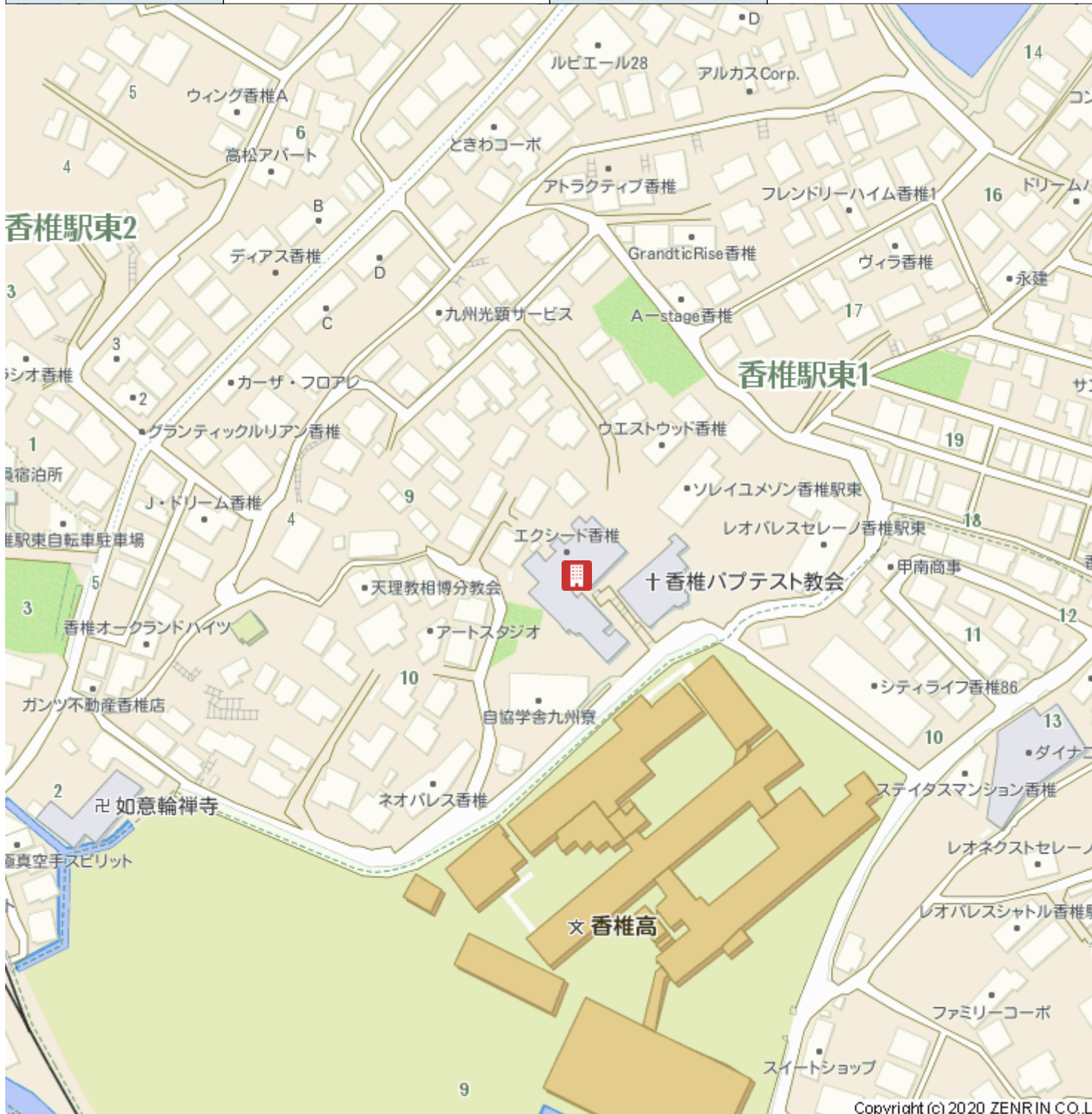
南西側6帖洋室です。和室を洋室に変更しました。

階建	地上4階 2階部分	築年月	1987[S62]年05月
建物構造	R C	建物工法	
用途地域			
土地権利	所有権	借地代	
駐車場	近隣確保	駐車場敷金	
バルコニー	有、面積:10.42㎡	国土法	
法令制限等			
専用庭面積		建築面積	
延面積			
間取内訳		サービスルーム数	
管理費	有 6700円	積立金	有 14600円
総戸数		現況	空家
条件等		最適用途	
管理形態	全部委託、管理組合有り	管理会社	穴吹ハウジングサービス
施工会社		管理方式	巡回管理
引渡し	即時		
小学校区	福岡市立香椎小学校、1322m	中学校区	福岡市立香椎第2中学校、2050m
借地期間		その他一時金	
施設費用			
その他費用			
駐車場形式・状況			
駐車場備考			

保証金		権利金	
建築確認番号			
設備	照明器具付き、システムキッチン、給湯、収納スペース、シューズボックス、都市ガス、駐輪場、バイク置場(屋外)		
特記事項	ペット不可		
分譲概要			
備考			
取引態様	媒介	情報更新日	2020年05月15日
お問い合わせ先	堤エステート 福岡県 福岡市 中央区 平尾5丁目 4-4 TEL:092-534-7677 FAX:092-534-7688 免許番号:福岡県知事(7)11076 所属協会:(公社)福岡県宅地建物取引業協会		
登録会員	(株)カチタス 福岡店TEL:092-626-5330 担当者:有門、担当者TEL:080-9292-8506		



物件種目	中古マンション	物件番号	98874846
所在地	福岡県福岡市東区香椎駅東1丁目11番18号		
沿線・駅・交通	鹿児島本線香椎駅 徒歩:5分/370m 西日本鉄道貝塚線西鉄香椎駅 徒歩:10分/765m		
価格	1349万円	建物名	エクシードマンション香椎、303
間取り部屋数	4LDK	専有面積	内法 76.56㎡ (約23.16坪)



物件種目	中古マンション	物件番号	98874846
所在地	福岡県福岡市東区香椎駅東1丁目11番18号		
沿線・駅・交通	鹿兒島本線香椎駅 徒歩:5分/370m 西日本鉄道貝塚線西鉄香椎駅 徒歩:10分/765m		
価格	1349万円	建物名	エクシードマンション香椎、303
間取り部屋数	4LDK	専有面積	内法 76.56㎡ (約23.16坪)



[間取り図・図面][間取り図]リフォーム後(予定)の間取り図です。



新品ハウステック製のシステムキッチンに変更しております。



浴室はリクシル製ユニットバスに新品交換しました。



TOTO製新品の便器・便座に交換しました。



北側5帖洋室です。大容量の収納があり扉は新品の交換しました。



南西側6帖洋室です。和室を洋室に変更しました。

物件種目	中古マンション	物件番号	98874846
所在地	福岡県福岡市東区香椎駅東1丁目11番18号		
沿線・駅・交通	鹿兒島本線香椎駅 徒歩:5分/370m 西日本鉄道貝塚線西鉄香椎駅 徒歩:10分/765m		
価格	1349万円	建物名	エクシードマンション香椎、303
間取り部屋数	4LDK	専有面積	内法 76.56㎡ (約23.16坪)



バルコニー写真です。南西向きで日当たり良好です。



棟内駐車場空きありませんが必要な方は近隣駐車場をお探しします



総戸数27戸5階建て3階部分になります。



建物入口は3か所あり、オートロックではありません。



棟内の集合ポスト写真です。プッシュ式暗唱番号になっています。



洗面脱衣所の床は、クッションフロアー床張り替え。

物件種目	中古マンション	物件番号	98874846
所在地	福岡県福岡市東区香椎駅東1丁目11番18号		
沿線・駅・交通	鹿兒島本線香椎駅 徒歩:5分/370m 西日本鉄道貝塚線西鉄香椎駅 徒歩:10分/765m		
価格	1349万円	建物名	エクシードマンション香椎、303
間取り部屋数	4LDK	専有面積	内法 76.56㎡ (約23.16坪)



玄関ホールの、フロアタイル床・天井・壁クロス張り替えました。



西側4.5畳の和室です。和室があると急なお客様も安心ですね。



西側4.5畳和室の押入れの様子です。



東側4.9帖洋室です。2面採光の明るい部屋です。



東側4.9帖洋室の物入です。小さいですが棚付きの収納です。



帖洋室のクローゼットは、扉を新しく交換しました。

物件種目	中古マンション	物件番号	98874846
所在地	福岡県福岡市東区香椎駅東1丁目11番18号		
沿線・駅・交通	鹿児島本線香椎駅 徒歩:5分/370m 西日本鉄道貝塚線西鉄香椎駅 徒歩:10分/765m		
価格	1349万円	建物名	エクシードマンション香椎、303
間取り部屋数	4LDK	専有面積	内法 76.56㎡ (約23.16坪)



パナソニック製新品インターフォンのモニターを取付ました。



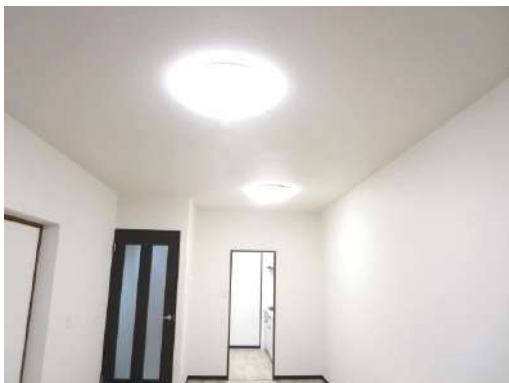
全居室に火災警報器を設置。



NORITZ製の都市ガス仕様のガス給湯器も新品に交換しました



照明スイッチは全てワイドタイプに交換しました。



照明はリビングと全居室を新品に交換しました。



コンロ。ホーロートップ幅600mm。プッシュ&レバー式点火。

物件種目	中古マンション	物件番号	98874846
所在地	福岡県福岡市東区香椎駅東1丁目11番18号		
沿線・駅・交通	鹿児島本線香椎駅 徒歩:5分/370m 西日本鉄道貝塚線西鉄香椎駅 徒歩:10分/765m		
価格	1349万円	建物名	エクシードマンション香椎、303
間取り部屋数	4LDK	専有面積	内法 76.56㎡ (約23.16坪)



ハウステック製の収納部分は引き出し式です。



シャワーはスライドバーで高さ調整が自在に出来ます。



西鉄貝塚線「香椎駅」駅まで徒歩10分(750M)です。



スーパー「にしてつストア」様まで徒歩10分(750M)です。



「ローソン」様まで徒歩10分(800M)です。