



◇積水ハウス施工 (イズ・ステージ)

物件種目	中古一戸建	物件番号	98835538
所在地	福岡県福岡市東区水谷3丁目		
沿線・駅・交通	鹿児島本線千早駅 徒歩:8分/640m 西日本鉄道貝塚線西鉄千早駅 徒歩:9分/720m		
価格	7500万円	土地面積	公簿 763.13㎡ (約230.85坪)
間取り部屋数	8LDK	建物面積	349.05㎡ (約105.59坪)



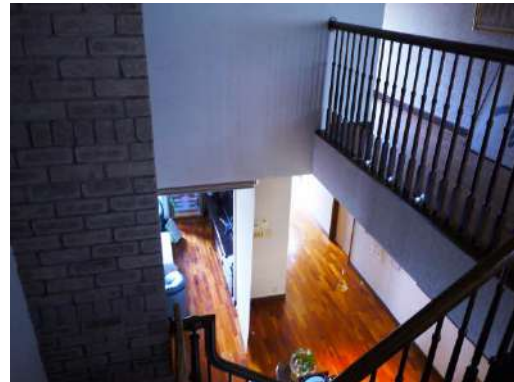
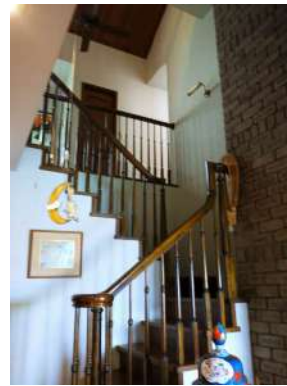
階建	地上3階	築年月	1989[H1]年04月
建物構造	軽量鉄骨	建物工法	
用途地域	一種低層		
地目	宅地	都市計画	市街化区域
土地権利	所有権	借地代	
駐車場	有	国土法	
建・容率	50%・80%	現況	所有者居住中
条件等		建築確認・確認番号	
地勢		傾斜地面積	
間取内訳		サービスルーム数	
私道面積	無	引渡し	相談
接道状況詳細	(西、幅:3.6m、公道、接面:10.3m、位置指定無/東、幅:6m、公道、接面:24.4m、位置指定無)		
法令制限等			
小学校区	舞松原小学校、2000m	中学校区	多々良中学校、800m
借地期間		その他一時金	
施設費用		建物部分面積	1階部分:164.52㎡、2階部分:134.53㎡、3階部分:50㎡
その他費用			
駐車場形式・状況	自走 (平置きも含む)、屋根有り		
駐車場備考			
再建築		土地形状	
敷地延長		地域地区	高度
保証金		権利金	
設備	エアコン、ロフト、システムキッチン、IHクッキングヒーター、トイレ2箇所、温水洗浄便座、庭、上水道		
特記事項	駐車場3台分、二世帯向き、日当たり良好、閑静住宅街		

分譲概要			
備考	分離型の2世帯住宅（積水ハウス施工）をご紹介します。		
取引態様	媒介	情報更新日	2020年05月15日
お問い合わせ先	堤エステート 福岡県 福岡市 中央区 平尾5丁目 4-4 TEL:092-534-7677 FAX:092-534-7688 免許番号:福岡県知事(7)11076 所属協会:(公社)福岡県宅地建物取引業協会		
登録会員	積水ハウス不動産九州(株) 法人営業所TEL:092-477-3085 担当者:吉浦 隆、担当者TEL:092-477-3085		

物件種目	中古一戸建	物件番号	98835538
所在地	福岡県福岡市東区水谷3丁目		
沿線・駅・交通	鹿兒島本線千早駅 徒歩:8分/640m 西日本鉄道貝塚線西鉄千早駅 徒歩:9分/720m		
価格	7500万円	土地面積	公簿 763.13㎡ (約230.85坪)
間取り部屋数	8LDK	建物面積	349.05㎡ (約105.59坪)



物件種目	中古一戸建	物件番号	98835538
所在地	福岡県福岡市東区水谷3丁目		
沿線・駅・交通	鹿兒島本線千早駅 徒歩:8分/640m 西日本鉄道貝塚線西鉄千早駅 徒歩:9分/720m		
価格	7500万円	土地面積	公簿 763.13㎡ (約230.85坪)
間取り部屋数	8LDK	建物面積	349.05㎡ (約105.59坪)



物件種目	中古一戸建	物件番号	98835538
所在地	福岡県福岡市東区水谷3丁目		
沿線・駅・交通	鹿兒島本線千早駅 徒歩:8分/640m 西日本鉄道貝塚線西鉄千早駅 徒歩:9分/720m		
価格	7500万円	土地面積	公簿 763.13㎡ (約230.85坪)
間取り部屋数	8LDK	建物面積	349.05㎡(約105.59坪)



物件種目	中古一戸建	物件番号	98835538
所在地	福岡県福岡市東区水谷3丁目		
沿線・駅・交通	鹿兒島本線千早駅 徒歩:8分/640m 西日本鉄道貝塚線西鉄千早駅 徒歩:9分/720m		
価格	7500万円	土地面積	公簿 763.13㎡ (約230.85坪)
間取り部屋数	8LDK	建物面積	349.05㎡ (約105.59坪)

