



☆平成26年リフォーム済！☆店舗付住宅！☆表面利回り4.8%！☆現状月間収入：240,000円☆幹線道路沿い！☆4LDK！☆角地！☆室内丁寧にお使いです！☆周辺環境良好！

物件種目	店舗付き住宅	物件番号	98944591
所在地	福岡県福岡市南区西長住 1 丁目3-36		
沿線・駅・交通	福岡市七隈線七隈駅 徒歩:35分/2730m バス:長丘三丁目(西鉄バス) 停 徒歩:2分/137m		
価格	6000万円	建物名	
間取り部屋数	4LDK	間取内訳	



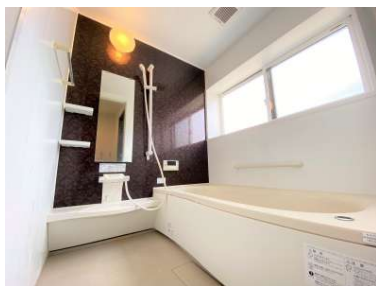
4LDK平成26年リフォーム済みの美邸です！



広々としたLDKです。大きな窓がついており開放的です♪



リビングの見渡せる対面式キッチンです♪



1坪サイズの広々とした浴室です♪



収納豊富な三面鏡の洗面台です♪



お掃除のしやすい洗面台です♪

土地面積	公簿 142㎡ (約42.96坪)	私道面積	
建物延面積	194.5㎡ (約58.84坪)	階建	地上2階
築年月	1982[S57]年02月	地勢	
土地権利	所有権	借地代	
建物構造	鉄骨造、一部:木造	傾斜地面積	
国土法		法令制限等	
地目	宅地	建物工法	
施工会社			
都市計画	市街化区域	用途地域	二種住居
建・容率	60%・200%	条件等	
駐車場	無	現況	所有者居住中
施設費用			
その他費用			
駐車場形式・状況			
駐車場備考			
再建築		土地形状	
敷地延長		地域地区	
管理方式			
保証金		総戸数	
引渡し	相談	権利金	
借地期間		その他一時金	
接道状況詳細	角地 (北、幅:14.9m、公道、接面:13.5m / 西、幅:4m、公道、接面:7.3m)		

小学校区	福岡市立西長住小学校、361m	中学校区	福岡市立長丘中学校、908m
設備	給湯、トイレ、室内洗濯機置場、収納スペース、都市ガス		
特記事項			
備考	<p>○幹線道路沿いの便利な立地の店舗付き住宅です。</p> <p>○1F部分テナントとして賃貸中です。現状月間収入：240,000円。</p> <p>○平成26年に、2F内装、外壁、屋根リフォーム済みです。室内大変丁寧にお使いです。</p> <p>○2F部分専有面積83m²超4LDKの間取りです。</p> <p>○奥様に嬉しいカップボード付の広々キッチンです。</p> <p>○大池通り沿いにあり周辺環境良好です。</p> <p>○西長住小学校・長丘中学校エリアです。</p>		
取引態様	媒介	情報更新日	2020年05月01日
お問い合わせ先	<p>堤エステート</p> <p>福岡県 福岡市 中央区 平尾5丁目 4-4</p> <p>TEL:092-534-7677 FAX:092-534-7688</p> <p>免許番号:福岡県知事(7)11076 所属協会:(公社)福岡県宅地建物取引業協会</p>		
登録会員	<p>(株)不動産SHOPナカジツ 福岡・ちくし通り本店TEL:092-710-0027</p> <p>担当者:佐々木 健人</p>		

物件種目	店舗付き住宅	物件番号	98944591
所在地	福岡県福岡市南区西長住 1 丁目3-36		
沿線・駅・交通	福岡市七隈線七隈駅 徒歩:35分/2730m バス:長丘三丁目(西鉄バス) 停 徒歩:2分/137m		
価格	6000万円	建物名	
間取り部屋数	4LDK	間取内訳	



4LDK平成26年リフォーム済みの美邸です！



広々としたLDKです。大きな窓がついており開放的です♪



リビングの見渡せる対面式キッチンです♪



1坪サイズの広々とした浴室です♪



収納豊富な三面鏡の洗面台です♪



お掃除のしやすい洗面台です♪

物件種目	店舗付き住宅	物件番号	98944591
所在地	福岡県福岡市南区西長住 1 丁目3-36		
沿線・駅・交通	福岡市七隈線七隈駅 徒歩:35分/2730 m バス:長丘三丁目(西鉄バス) 停 徒歩:2分/137m		
価格	6000万円	建物名	
間取り部屋数	4LDK	間取内訳	



嬉しいカップボード付きのキッチンです♪



窓付の明るいお手洗いです♪



シューズボックス付きの便利な玄関です♪



スッキリとした玄関ホールです♪



室内丁寧にお使いです♪



幹線道路沿いの便利な立地です♪

物件種目	店舗付き住宅	物件番号	98944591
所在地	福岡県福岡市南区西長住 1 丁目3-36		
沿線・駅・交通	福岡市七隈線七隈駅 徒歩:35分/2730 m バス:長丘三丁目(西鉄バス) 停 徒歩:2分/137 m		
価格	6000万円	建物名	
間取り部屋数	4LDK	間取内訳	



前面道路写真です♪