



●最上階角部屋●専有面積：115.58㎡●ルーフバルコニー・バルコニー面積：177.53㎡●ペット飼育可●見晴らし・日当たりの良いお部屋●分譲時4LDKを設計変更（洋室・収納・玄関等を広くしました）●駐車場平置き（シャッターゲート有り）●分譲主：九州旅客鉄道

物件種目	中古マンション	物件番号	98883349
所在地	福岡県福岡市南区横手2丁目37-10		
沿線・駅・交通	西鉄天神大牟田線井尻駅 徒歩:7分/513m 鹿児島本線笹原駅 徒歩:14分/1117m		
価格	4500万円	建物名	MJR井尻
間取り部屋数	3LDK	専有面積	115.58㎡（約34.96坪）



[外観・現況][外観写真]



[共用部・設備施設][玄関]



[共用部・設備施設][エントランスホール]



[間取り図・図面][間取り図]生活空間面積 293㎡



[共用部・設備施設][玄関]車付け玄関



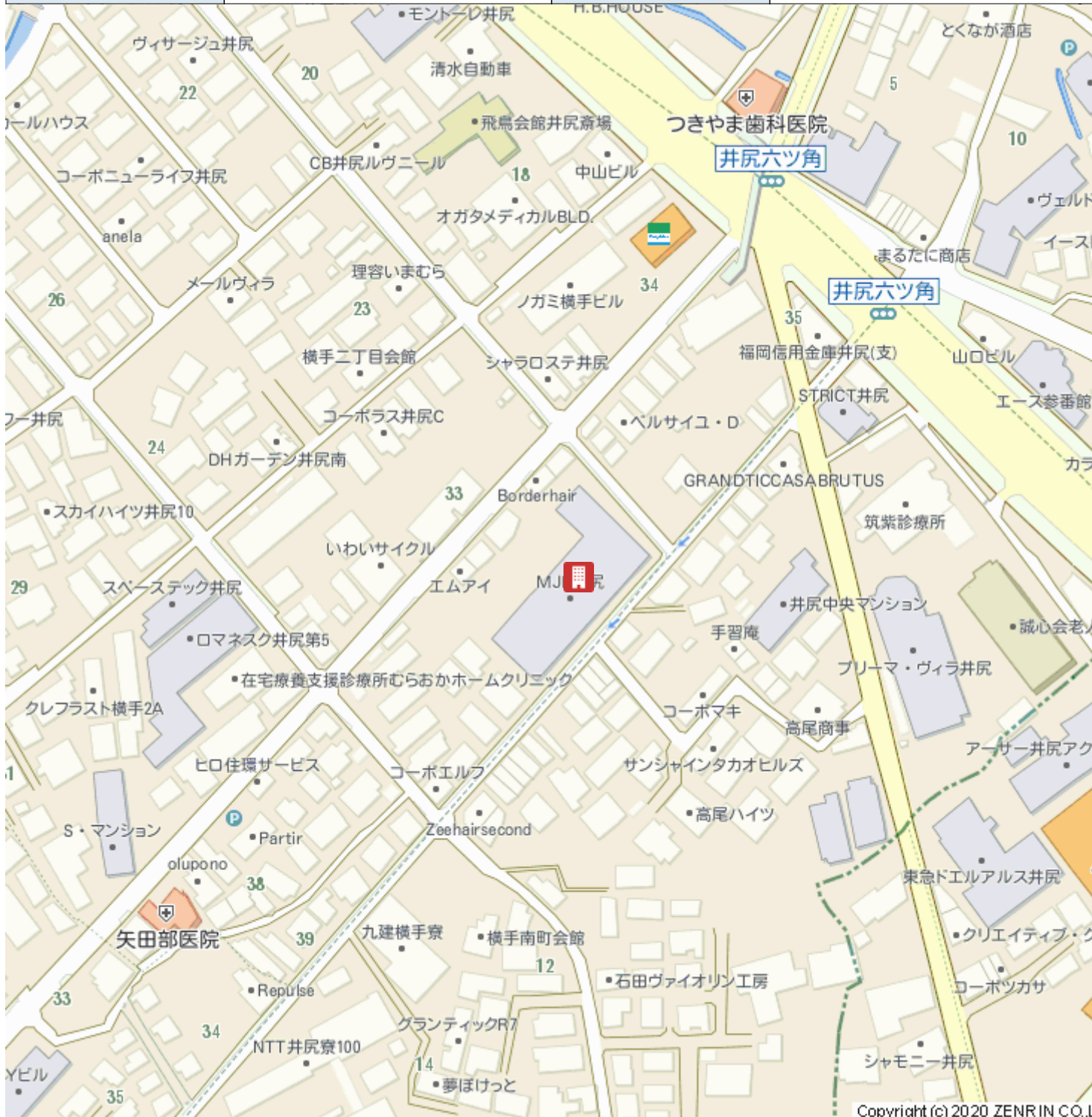
[共用部・設備施設][駐車場]車両出入り玄関（シャッターゲート）

階建	地上9階 9階部分	築年月	2007[H19]年02月
建物構造	RC	建物工法	
用途地域			
土地権利	所有権	借地代	
駐車場	空有、11000円	駐車場敷金	
バルコニー	有、方向1(主要):南東、方向2:南、方向3:西、面積:19.53㎡、(バルコニー面積:19.53㎡ ルーフバルコニー面積:158.01㎡)	国土法	
法令制限等			
専用庭面積		建築面積	
延面積			
間取内訳	LDK26.1畳 / 洋室13.8畳 / 和室6畳 / 洋室5.2畳	サービスルーム数	
管理費	有 9800円	積立金	有 11600円
総戸数	52戸	現況	空家
条件等		最適用途	
管理形態	全部委託、管理組合有り	管理会社	クローバー管理
施工会社		管理方式	日勤管理
引渡し	即時		
小学校区		中学校区	
借地期間		その他一時金	

施設費用			
その他費用	ルーフバルコニー使用:月額 1600円		
駐車場形式・状況	自走 (平置きも含む)		
駐車場備考	7000円~11000円 (要確認)		
保証金		権利金	
建築確認番号			
設備	複層ガラス、システムキッチン、キッチンに窓、給湯、エレベータ、宅配ボックス、エレベーター2基、浴室乾燥機、追焚機能、浴室に窓、温水洗浄便座、オートロック、TVモニター付きインターホン、防犯カメラ、3面バルコニー、ワイドバルコニー、都市ガス、駐輪場		
特記事項	日当たり良好、眺望良好、南向き、角部屋、最上階、ペット相談、LDK15畳以上		
分譲概要			
備考	最上階角部屋大型ルーフバルコニー ●最上階角部屋●専有面積:115.58㎡●ルーフバルコニー・バルコニー面積:177.53㎡●ペット飼育可●見晴らし・日当たりの良いお部屋●分譲時4LDKを設計変更(洋室・収納・玄関等を広くしました) ●駐車場平置き(シャッターゲート有り)●分譲主:九州旅客鉄道		
取引態様	媒介	情報更新日	2020年04月28日
お問い合わせ先	堤エステート 福岡県 福岡市 中央区 平尾5丁目 4-4 TEL:092-534-7677 FAX:092-534-7688 免許番号:福岡県知事(7)11076 所属協会:(公社)福岡県宅地建物取引業協会		
登録会員	(株)リノホーム福岡TEL:092-592-8407 担当者:松本 敏、担当者TEL:080-4312-8407		



物件種目	中古マンション	物件番号	98883349
所在地	福岡県福岡市南区横手2丁目37-10		
沿線・駅・交通	西鉄天神大牟田線井尻駅 徒歩:7分/513m 鹿児島本線笹原駅 徒歩:14分/1117m		
価格	4500万円	建物名	MJR井尻
間取り部屋数	3LDK	専有面積	115.58㎡ (約34.96坪)



物件種目	中古マンション	物件番号	98883349
所在地	福岡県福岡市南区横手2丁目37-10		
沿線・駅・交通	西鉄天神大牟田線井尻駅 徒歩:7分/513m 鹿児島本線笹原駅 徒歩:14分/1117m		
価格	4500万円	建物名	MJR井尻
間取り部屋数	3LDK	専有面積	115.58㎡ (約34.96坪)



[外観・現況][外観写真]



[共用部・設備施設][玄関]



[共用部・設備施設][エントランスホール]



[間取り図・図面][間取り図]生活空間面積
293㎡



[共用部・設備施設][玄関]車付け玄関



[共用部・設備施設][駐車場]車両出入り玄関
(シャッターゲート)

物件種目	中古マンション	物件番号	98883349
所在地	福岡県福岡市南区横手2丁目37-10		
沿線・駅・交通	西鉄天神大牟田線井尻駅 徒歩:7分/513m 鹿児島本線笹原駅 徒歩:14分/1117m		
価格	4500万円	建物名	MJR井尻
間取り部屋数	3LDK	専有面積	115.58㎡ (約34.96坪)



[専用部・室内写真][バルコニー]リビングからルーフバルコニー



[専用部・室内写真][バルコニー]



[専用部・室内写真][バルコニー]ルーフバルコニー



[専用部・室内写真][バルコニー]ルーフバルコニー (158.01㎡)



[専用部・室内写真][バルコニー]バルコニーからの景色



[専用部・室内写真][玄関]独立性の高いお部屋の玄関

物件種目	中古マンション	物件番号	98883349
所在地	福岡県福岡市南区横手2丁目37-10		
沿線・駅・交通	西鉄天神大牟田線井尻駅 徒歩:7分/513m 鹿児島本線笹原駅 徒歩:14分/1117m		
価格	4500万円	建物名	MJR井尻
間取り部屋数	3LDK	専有面積	115.58㎡ (約34.96坪)



[専用部・室内写真][玄関]



[専用部・室内写真][玄関]分譲時設計変更により玄関の広さを大きくしました。



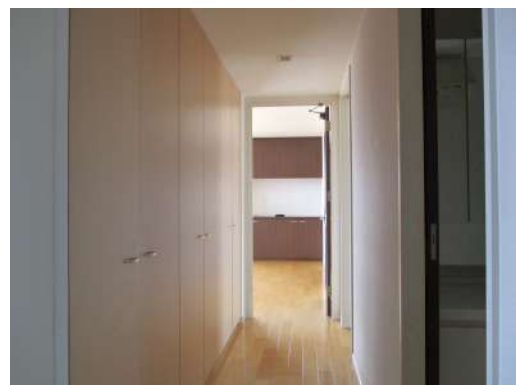
[専用部・室内写真][その他内観]廊下~玄関



[専用部・室内写真][その他内観]



[専用部・室内写真][居間・リビング]



[専用部・室内写真][その他内観]廊下収納(クローゼット)

物件種目	中古マンション	物件番号	98883349
所在地	福岡県福岡市南区横手2丁目37-10		
沿線・駅・交通	西鉄天神大牟田線井尻駅 徒歩:7分/513m 鹿児島本線笹原駅 徒歩:14分/1117m		
価格	4500万円	建物名	MJR井尻
間取り部屋数	3LDK	専有面積	115.58㎡ (約34.96坪)



[専用部・室内写真][居間・リビング]



[専用部・室内写真][居間・リビング]



[専用部・室内写真][洋室]13.8帖



[専用部・室内写真][洋室]13.8帖



[専用部・室内写真][和室]



[専用部・室内写真][キッチン]

物件種目	中古マンション	物件番号	98883349
所在地	福岡県福岡市南区横手2丁目37-10		
沿線・駅・交通	西鉄天神大牟田線井尻駅 徒歩:7分/513m 鹿児島本線笹原駅 徒歩:14分/1117m		
価格	4500万円	建物名	MJR井尻
間取り部屋数	3LDK	専有面積	115.58㎡ (約34.96坪)



[専用部・室内写真][キッチン]カップボード・たっぷり収納



[専用部・室内写真][浴室]窓のある浴室



[専用部・室内写真][トイレ]



[外観・現況][外観写真]



[共用部・設備施設][その他共用部]車付けできる玄関



[共用部・設備施設][エントランスホール]

物件種目	中古マンション	物件番号	98883349
所在地	福岡県福岡市南区横手2丁目37-10		
沿線・駅・交通	西鉄天神大牟田線井尻駅 徒歩:7分/513m 鹿児島本線笹原駅 徒歩:14分/1117m		
価格	4500万円	建物名	M J R 井尻
間取り部屋数	3LDK	専有面積	115.58㎡ (約34.96坪)



[共用部・設備施設][エントランスホール]