



西鉄「平尾」駅 徒歩圏内

物件種目	中古マンション	物件番号	98940203
所在地	福岡市 南区 高宮 1丁目		
沿線・駅・交通	西鉄天神大牟田線 西鉄平尾駅 徒歩2分 福岡市七隈線 薬院駅 徒歩16分 西鉄天神大牟田線 薬院駅 徒歩17分		
価格	<b>1230万円</b>	建物名	ロワールマンション平尾
間取り	3DK	専有面積	壁芯51.03m <sup>2</sup> (約15.44坪)



【眺望】9階からの眺めです



【和室】角部屋



【洋室】左洋室 収納つき



【洋室】右洋室 収納つき



【キッチン】



【キッチン】IHコンロ オール電化

階建・階	地上9階 9階部分	築年月	1985 [S60] 年 9月
建物構造	SRC	建物工法	
用途地域	商業		
土地権利	所有権	借地代	
駐車場	無	駐車場敷金	
バルコニー	南西 7.23m <sup>2</sup>	国土法	
法令制限等			
専有庭面積		建築面積	
延べ面積			
間取り内訳		サービスルーム数	
管理費	11410円	積立金	6960円
総戸数	29戸	現況	空家
条件等		最適用途	
管理形態	全部委託 管理組合有	管理会社	株式会社コミュニティサービス
施工会社	前宮建設株式会社	管理方式	日勤管理
引渡し	相談		
小学校区	福岡市立西高宮小学校 距離614m	中学校区	福岡市立高宮中学校 距離748m
借地期間		その他一時金	
施設費用			
その他費用			
駐車場 形式・状況			
駐車場備考			
保証金		権利金	
建築確認・確認番号			

設備	給湯 バルコニー エレベータ オートロック TVモニタ付きインターホン オール電化 タンク式電気給湯器 和室有 シューズボックス		
特記事項	角部屋		
分譲概要	【販売戸数】1区画		
備考	9階の角部屋です。 ご案内は、事前にご連絡ください。 お問い合わせは、担当者090-2582-9815までお願い致します。		
取引態様	媒介	情報更新日	2020年04月20日
お問い合わせ先	<b>堤エステート</b> 福岡県福岡市 中央区平尾5丁目4-4 <b>TEL:092-534-7677</b> FAX:092-534-7688 免許番号:福岡県知事(7)11076 所属協会:(公社)福岡県宅地建物取引業協会		
登録会員	(株)大井不動産 TEL:092-524-0111 担当:南里 TEL:090-2582-9815 MAIL:nanri@ohi-r.co.jp		

物件種目	中古マンション	物件番号	98940203
所在地	福岡市 南区 高宮 1丁目		
沿線・駅・交通	西鉄天神大牟田線 西鉄平尾駅 徒歩2分 福岡市七隈線 薬院駅 徒歩16分 西鉄天神大牟田線 薬院駅 徒歩17分		
価格	<b>1230万円</b>	建物名	ロワールマンション平尾
間取り	3DK	専有面積	壁芯51.03m <sup>2</sup> (約15.44坪)



【眺望】9階からの眺めです



【和室】角部屋



【洋室】左洋室 収納つき



【洋室】右洋室 収納つき



【キッチン】



【キッチン】IHコンロ オール電化

物件種目	中古マンション	物件番号	98940203
所在地	福岡市 南区 高宮 1丁目		
沿線・駅・交通	西鉄天神大牟田線 西鉄平尾駅 徒歩2分 福岡市七隈線 薬院駅 徒歩16分 西鉄天神大牟田線 薬院駅 徒歩17分		
価格	<b>1230万円</b>	建物名	ロワールマンション平尾
間取り	3DK	専有面積	壁芯51.03m <sup>2</sup> (約15.44坪)



【浴室】



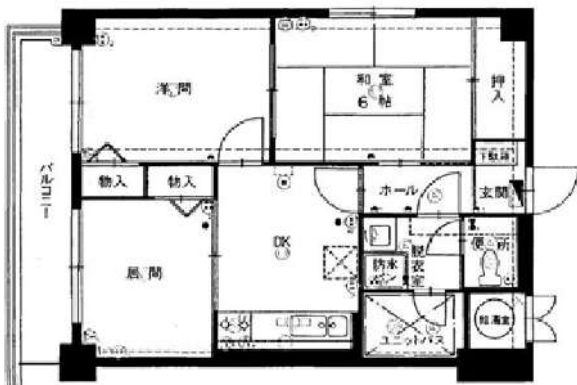
【玄関】



【トイレ】



【発電・温水設備】電気温水器 玄関横です



【間取り図】