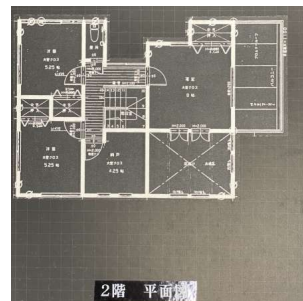




一階店舗付きお庭には桜の木、自宅で花見できます!!お風呂はヒノキ風呂!!谷川建設様施工物件です。

物件種目	中古一戸建	物件番号	98940222
所在地	福岡市 南区 長丘 4丁目		
沿線・駅・交通	福岡市七隈線 桜坂駅 徒歩34分		
価格	<b>5500万円</b>	土地面積	公簿293m <sup>2</sup> (約88.63坪)
間取り	5SLDK	建物面積	172.3m <sup>2</sup> (約52.12坪)

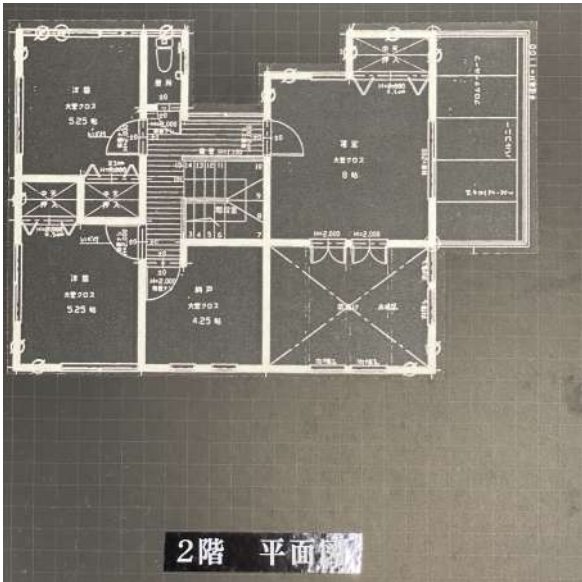
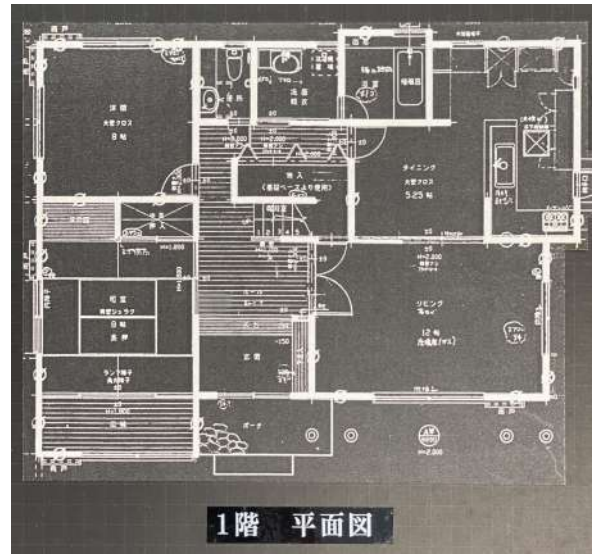


【その他】

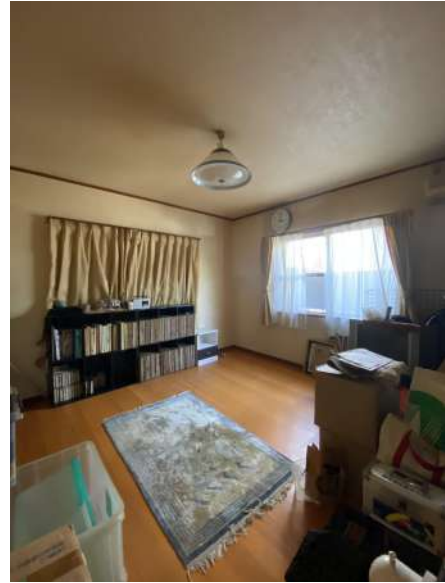
階建	地上2階	築年月	1999 [H11] 年 6月
建物構造	木造	建物工法	
用途地域	二種中高層		
地目	宅地	都市計画	
土地権利	所有権	借地代	
駐車場	有 駐車場無料	国土法	
建・容率	60%・150%	現況	所有者居住中
条件等		建築確認・確認番号	
地勢		傾斜地面積	
間取り内訳	LDK17.2/洋5.2/洋8/洋5.2/和8/洋8/S4.2	サービスルーム数	
私道面積	無	引渡し	相談
接道状況詳細	一方		
法令制限等			
小学校区	福岡市立長丘小学校 距離1089m	中学校区	福岡市立長丘中学校 距離840m
借地期間		その他一時金	
施設費用		建物部分面積	1階部分 115.76m <sup>2</sup> 、2階部分 56.54m <sup>2</sup>
その他費用			
駐車場 形式・状況	自走(平置きも含む) 屋根なし		
駐車場備考			
再建築		土地形状	
敷地延長		地域地区	
保証金		権利金	
設備	都市ガス エアコン 床暖房 トイレ2箇所 温水洗浄便座 CATV ウォークインクローゼット 床下収納 システムキッチン カウンターキッチン シャンプードレッサー 照明器具付き テラス 庭 物置 納戸 浴室に窓 全居室収納 押入れ 吹き抜け シーリングファン キッチンに勝手口 3口コンロ以上 倉庫		
特記事項	日当たり良好 閑静住宅街 駐車場2台分 駐車場2台無料		
分譲概要			

備考	おすすめポイント ●一階店舗付き ●庭に桜の木 ●お風呂 ヒノキ風呂 ●リビング 床暖房付き ●リビング 吹き抜け ●谷川建設様 施工物件 ●スーパー 徒歩2分		
取引態様	媒介	情報更新日	2020年04月20日
お問い合わせ先	<b>堤エステート</b> 福岡県福岡市 中央区平尾5丁目4-4 <b>TEL:092-534-7677</b> FAX:092-534-7688 免許番号:福岡県知事(7)11076 所属協会:(公社)福岡県宅地建物取引業協会		
登録会員	(株)イコールワン 福岡支社 TEL:092-707-0555 担当:友田		

物件種目	中古一戸建	物件番号	98940222
所在地	福岡市 南区 長丘 4丁目		
沿線・駅・交通	福岡市七隈線 桜坂駅 徒歩34分		
価格	<b>5500万円</b>	土地面積	公簿293m <sup>2</sup> (約88.63坪)
間取り	5SLDK	建物面積	172.3m <sup>2</sup> (約52.12坪)



物件種目	中古一戸建	物件番号	98940222
所在地	福岡市 南区 長丘 4丁目		
沿線・駅・交通	福岡市七隈線 桜坂駅 徒歩34分		
価格	<b>5500万円</b>	土地面積	公簿293m <sup>2</sup> (約88.63坪)
間取り	5SLDK	建物面積	172.3m <sup>2</sup> (約52.12坪)



物件種目	中古一戸建	物件番号	98940222
所在地	福岡市 南区 長丘 4丁目		
沿線・駅・交通	福岡市七隈線 桜坂駅 徒歩34分		
価格	<b>5500万円</b>	土地面積	公簿293m <sup>2</sup> (約88.63坪)
間取り	5SLDK	建物面積	172.3m <sup>2</sup> (約52.12坪)

