



住居スペースと同等のルーフバルコニーを備えたゆとりある戸建て感覚のお部屋です。また、室内も綺麗に利用されております。是非お気軽にお問い合わせください^^

物件種目	中古マンション	物件番号	98938128
所在地	福岡市 東区 香椎駅東 3丁目 14-15		
沿線・駅・交通	鹿兒島本線 香椎駅 徒歩12分 香椎線 香椎駅 徒歩17分 西日本鉄道貝塚線 西鉄香椎駅 徒歩16分 九州高校前バス停徒歩 4分		
価格	1780万円	建物名	リーベスト香椎駅東 410
間取り	3LDK	専有面積	壁芯74.38m ² (約22.50坪)



【外観写真】



【外観写真】



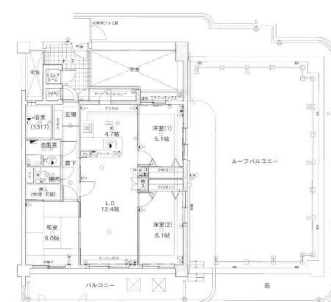
【眺望】



【眺望】



【眺望】



【間取り図】

階建・階	地上5階 4階部分	築年月	1999 [H11] 年 3月
建物構造	RC	建物工法	
用途地域	一種中高層		
土地権利	所有権	借地代	
駐車場	空有 7000円	駐車場敷金	
バルコニー	東 21.88m ²	国土法	
法令制限等			
専有庭面積		建築面積	1041.36m ²
延べ面積	3628.08m ²		
間取り内訳	LDK17.1/洋6.1/洋5.1/和6	サービスルーム数	
管理費	7750円	積立金	4980円
総戸数	35戸	現況	所有者居住中
条件等		最適用途	
管理形態	全部委託 管理組合有	管理会社	株式会社穴吹ハウジングサービス
施工会社	株式会社熊谷組	管理方式	日勤管理
引渡し	相談 (契約日より2~3か月程度)		
小学校区	福岡市立香椎下原小学校 距離817m	中学校区	福岡市立香椎第3中学校 距離1077m
借地期間		その他一時金	
施設費用			
その他費用	ルーフバルコニー:700円 / 月、町内会費:300円 / 月		
駐車場 形式・状況			
駐車場備考	必ず承継できるものではありません		
保証金		権利金	
建築確認・確認番号			

設備	CATV BS端子 CS システムキッチン バルコニー ルーフバルコニー(68.25m ²) 2面バルコニー エレベーター オートロック TVモニタ付きインターホン 宅配ボックス 防犯カメラ LDK15畳以上 ワイドバルコニー 3口コンロ 以上 アルコーブ 来客用パーキング		
特記事項	日当たり良好 閑静住宅街 角部屋 外観タイル張り 眺望良好 小型犬可 猫可		
分譲概要			
備考	室内綺麗に利用されております ^^ 住居スペースと同等のルーフバルコニーを備えたゆとりある戸建て感覚のお部屋です。 また、室内も綺麗に利用されております。是非お気軽にお問い合わせください ^^		
取引態様	媒介	情報更新日	2020年04月15日
お問い合わせ先	堤エステート 福岡県福岡市 中央区平尾5丁目4-4 TEL:092-534-7677 FAX:092-534-7688 免許番号:福岡県知事(7)11076 所属協会:(公社)福岡県宅地建物取引業協会		
登録会員	(株)穴吹ハウジングサービス九州支店 TEL:092-432-0800 担当:高市 TEL:080-3158-7564 MAIL:r-takaichi@anabuki-housing.co.jp		

物件種目	中古マンション	物件番号	98938128
所在地	福岡市 東区 香椎駅東 3丁目 14-15		
沿線・駅・交通	鹿児島本線 香椎駅 徒歩12分 香椎線 香椎駅 徒歩17分 西日本鉄道貝塚線 西鉄香椎駅 徒歩16分 九州高校前バス停 徒歩 4分		
価格	1780万円	建物名	リーベスト香椎駅東 410
間取り	3LDK	専有面積	壁芯74.38m ² (約22.50坪)



【外観写真】



【外観写真】



【眺望】



【眺望】



【眺望】

