



◆赤坂けやき通り沿いハイクラスレジデンス◆メゾネット(15-16F)/3LDK/180.84㎡◆3方角部屋-LDK・バルコニーより西側:舞鶴公園~福岡タワー・北側:福岡市街~荒津大橋・南側:赤坂緑地~背振山系望む◆2F共用ラウンジ/16階当該住戸専用EVホール◆リモコンゲートの屋根付き駐車場並列2台◆インテリアコーディネート済(PORADA、エコスマートファイヤー社製暖炉等、ブランド家具付)

物件種目	中古マンション	物件番号	98936020
所在地	福岡市 中央区 赤坂 2丁目 1-6		
沿線・駅・交通	福岡市空港線 赤坂駅 徒歩7分 警固町バス停 徒歩1分		
価格	26000万円	建物名	グランドメゾン赤坂けやきレジデンス 1601
間取り	3LDK	専有面積	壁芯180.84㎡(約54.70坪)

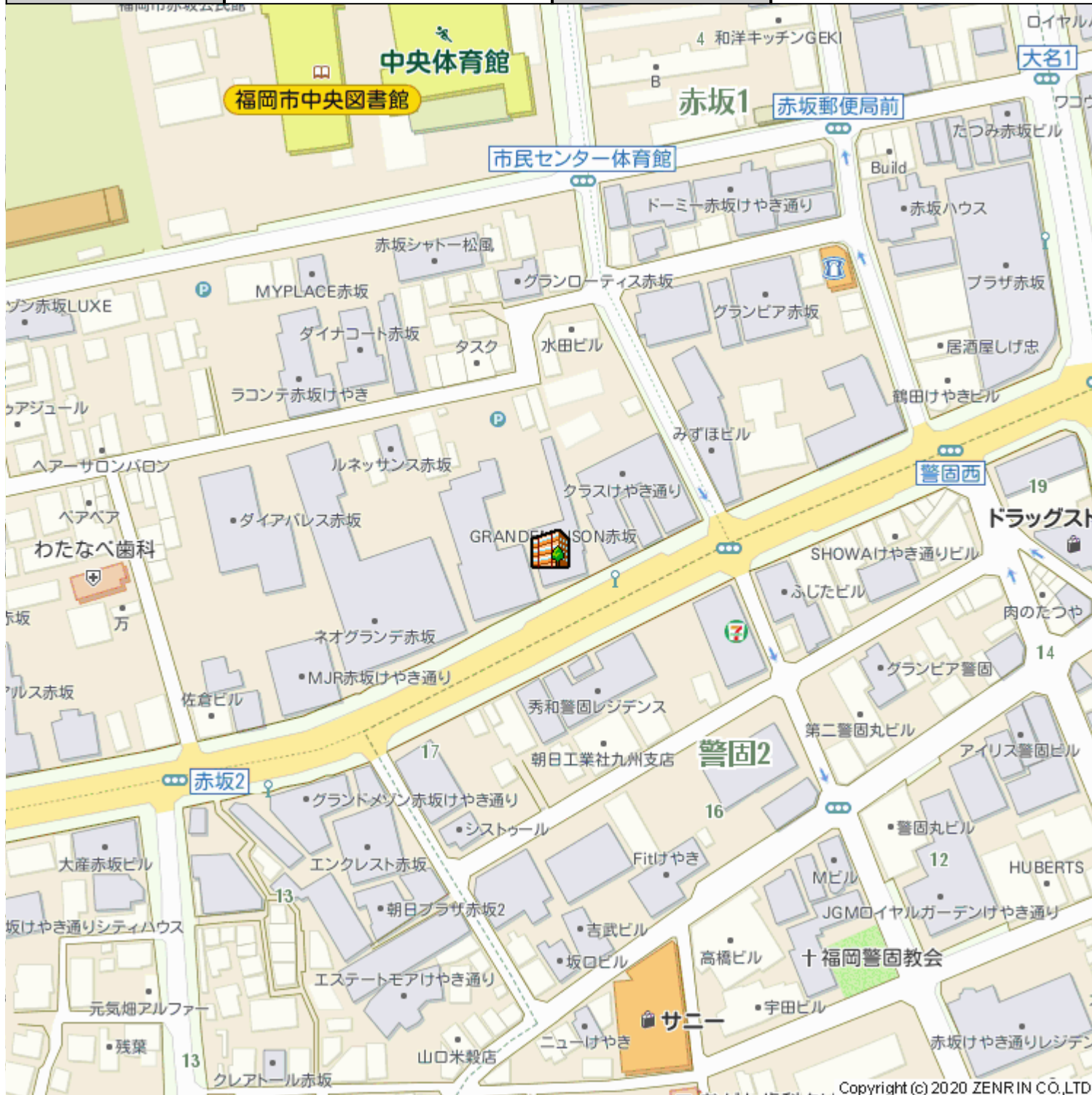


修繕記録等	5年以内に内装リフォーム		
階建・階	地上17階 15-16階部分(入口:16階)	築年月	2018 [H30] 年 6月
建物構造	RC	建物工法	
用途地域			
土地権利	所有権	借地代	
駐車場	空有 50000円	駐車場敷金	
バルコニー	南北西 73.14㎡	国土法	
法令制限等			
専有庭面積		建築面積	
延べ面積			
間取り内訳	LDK30/洋18.4/洋9.4/洋7.3	サービスルーム数	
管理費	18600円	積立金	20700円
総戸数	31戸	現況	空家
条件等			
管理形態	全部委託 管理組合有	管理会社	積和管理株式会社
施工会社	前田建設工業株式会社	管理方式	日勤管理
引渡し	即時		
小学校区	福岡市立赤坂小学校 距離350m	中学校区	福岡市立警固中学校 距離450m
借地期間		その他一時金	
施設費用			
その他費用	窓清掃費:4500円 / 月		
駐車場 形式・状況	自走(平置きも含む)		
駐車場備考	屋根付き並列2台駐車		
保証金		権利金	
建築確認・確認番号	有KJH 15-04090-1号		

設備	都市ガス 床暖房 給湯 追焚機能 トイレ2箇所 温水洗浄便座 収納スペース ウォークインクローゼット システムキッチン カウンターキッチン 食器洗浄乾燥機 室内洗濯機置場 浴室乾燥機 照明器具付き バルコニー 3面バルコニー エレベータ オートロック TVモニタ付きインターホン 宅配ボックス 24時間換気システム 24時間セキュリティ 防犯カメラ 防犯セキュリティ 家具付き LDK15畳以上 浴室に窓 全居室フローリング スマートロック EV充電設備 ビルトインエアコン ワイドバルコニー タンクレストイレ 浴室暖房 ジェットバス オートバス 全居室収納 玄関収納 ダウンライト ブラインド付 3口コンロ以上 アルコーブ		
特記事項	ペット相談 日当たり良好 閑静住宅街 バリアフリー メゾネット 駐車場2台分 角部屋 外観タイル張り バス1坪以上 眺望良好 南道路 南向き 天井高2.5m以上		
分譲概要			
備考			
取引態様	媒介	情報更新日	2020年04月10日
お問い合わせ先	堤エステート 福岡県福岡市 中央区平尾5丁目4-4 TEL:092-534-7677 FAX:092-534-7688 免許番号:福岡県知事(7)11076 所属協会:(公社)福岡県宅地建物取引業協会		
登録会員	(株)レトリック TEL:092-833-0109 担当:小山 直毅 TEL:092-833-0109 MAIL:n.koyama@retrique.co.jp		



物件種目	中古マンション	物件番号	98936020
所在地	福岡市 中央区 赤坂 2丁目 1-6		
沿線・駅・交通	福岡市空港線 赤坂駅 徒歩7分 警固町バス停 徒歩1分		
価格	26000万円	建物名	グランドメゾン赤坂けやきレジデンス 1601
間取り	3LDK	専有面積	壁芯180.84m ² (約54.70坪)



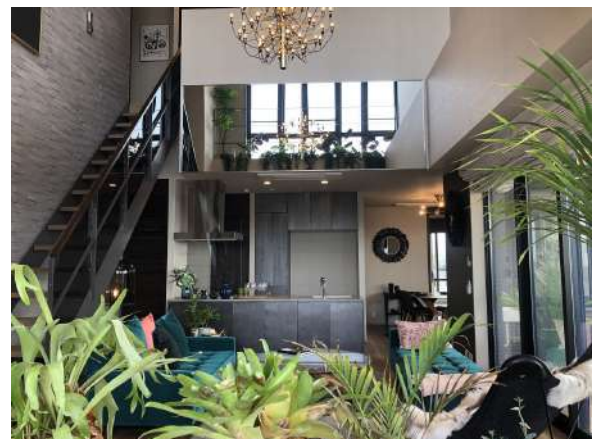
物件種目	中古マンション	物件番号	98936020
所在地	福岡市 中央区 赤坂 2丁目 1-6		
沿線・駅・交通	福岡市空港線 赤坂駅 徒歩7分 警固町バス停 徒歩1分		
価格	26000万円	建物名	グランドメゾン赤坂けやきレジデンス 1601
間取り	3LDK	専有面積	壁芯180.84m ² (約54.70坪)



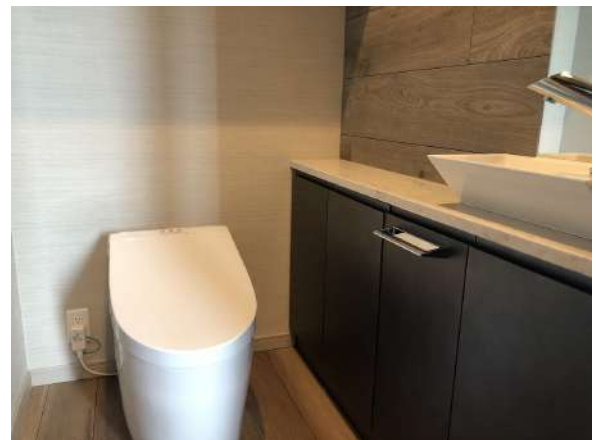
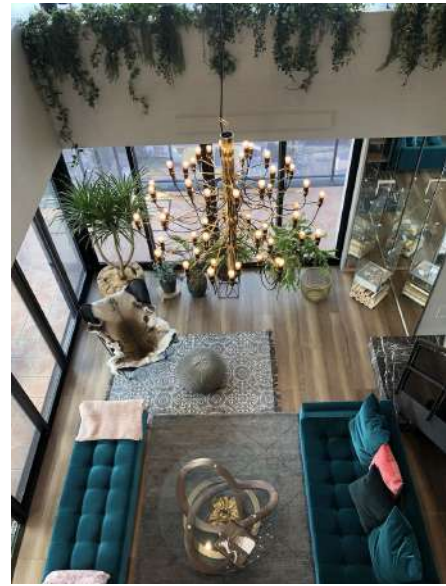
物件種目	中古マンション	物件番号	98936020
所在地	福岡市 中央区 赤坂 2丁目 1-6		
沿線・駅・交通	福岡市空港線 赤坂駅 徒歩7分 警固町バス停 徒歩1分		
価格	26000万円	建物名	グランドメゾン赤坂けやきレジデンス 1601
間取り	3LDK	専有面積	壁芯180.84m ² (約54.70坪)



物件種目	中古マンション	物件番号	98936020
所在地	福岡市 中央区 赤坂 2丁目 1-6		
沿線・駅・交通	福岡市空港線 赤坂駅 徒歩7分 警固町バス停 徒歩1分		
価格	26000万円	建物名	グランドメゾン赤坂けやきレジデンス 1601
間取り	3LDK	専有面積	壁芯180.84m ² (約54.70坪)



物件種目	中古マンション	物件番号	98936020
所在地	福岡市 中央区 赤坂 2丁目 1-6		
沿線・駅・交通	福岡市空港線 赤坂駅 徒歩7分 警固町バス停 徒歩1分		
価格	26000万円	建物名	グランドメゾン赤坂けやきレジデンス 1601
間取り	3LDK	専有面積	壁芯180.84m ² (約54.70坪)



物件種目	中古マンション	物件番号	98936020
所在地	福岡市 中央区 赤坂 2丁目 1-6		
沿線・駅・交通	福岡市空港線 赤坂駅 徒歩7分 警固町バス停 徒歩1分		
価格	26000万円	建物名	グランドメゾン赤坂けやきレジデンス 1601
間取り	3LDK	専有面積	壁芯180.84m ² (約54.70坪)



物件種目	中古マンション	物件番号	98936020
所在地	福岡市 中央区 赤坂 2丁目 1-6		
沿線・駅・交通	福岡市空港線 赤坂駅 徒歩7分 警固町バス停 徒歩1分		
価格	26000万円	建物名	グランドメゾン赤坂けやきレジデンス 1601
間取り	3LDK	専有面積	壁芯180.84m ² (約54.70坪)

