

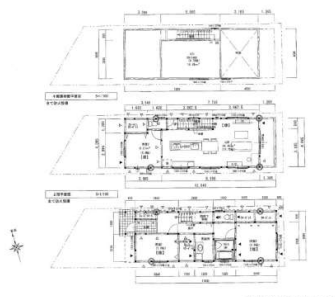


吉塚駅徒歩4分♪ 3LDK+S戸建

物件種目	中古一戸建	物件番号	98933653
所在地	福岡市 東区 馬出 1丁目 6-19		
沿線・駅・交通	鹿児島本線 吉塚駅 徒歩4分 西鉄バス 吉塚駅前停 4分		
価格	<b>4000万円</b>	土地面積	公簿89.76m <sup>2</sup> (約27.15坪)
間取り	3SLDK	建物面積	108.61m <sup>2</sup> (約32.85坪)



【外観写真】



【間取り図】



【玄関】



【リビングダイニング】



【リビングダイニング】



【リビングダイニング】

階建	地上2階	築年月	2015 [H27] 年 8月
建物構造	木造	建物工法	
用途地域	一種住居		
地目	宅地	都市計画	市街化区域
土地権利	所有権 [付帯権利: 抵当権]	借地代	
駐車場	有 駐車場無料	国土法	
建・容率	60%・200%	現況	空家
条件等		建築確認・確認番号	
地勢		傾斜地面積	
間取り内訳	LDK17.7/洋5.6/洋6.6/その他6.7	サービスルーム数	
私道面積		引渡し	相談
接道状況詳細			
法令制限等			
小学校区		中学校区	
借地期間		その他一時金	
施設費用		建物部分面積	1階部分 48.44m <sup>2</sup> 、2階部分 46.17m <sup>2</sup>
その他費用			
駐車場 形式・状況	屋根あり		
駐車場備考	カーポート有り		
再建築		土地形状	
敷地延長		地域地区	準防火
保証金		権利金	
設備	都市ガス 床暖房 トイレ2箇所 温水洗浄便座 システムキッチン 食器洗浄乾燥機 シャンプードレッサー 複層ガラス		
特記事項	駐車場2台分 駐車場2台無料		
分譲概要			

備考	家具家電は売買価格に含まれておりません。		
取引態様	媒介	情報更新日	2020年04月04日
お問い合わせ先	<b>堤エステート</b> 福岡県福岡市 中央区平尾5丁目4-4 <b>TEL:092-534-7677</b> FAX:092-534-7688 免許番号:福岡県知事(7)11076 所属協会:(公社)福岡県宅地建物取引業協会		
登録会員	(株)アルマデ TEL:092-260-7448		



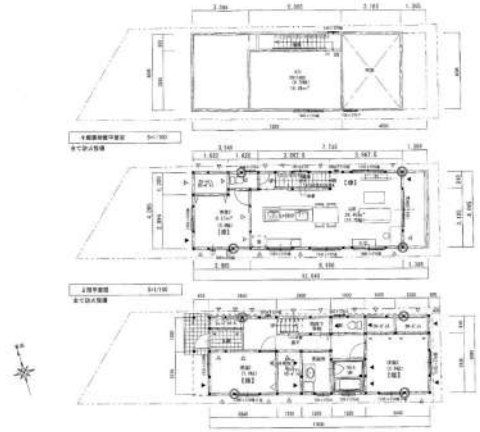
物件種目	中古一戸建	物件番号	98933653
所在地	福岡市 東区 馬出 1丁目 6-19		
沿線・駅・交通	鹿児島本線 吉塚駅 徒歩4分 西鉄バス 吉塚駅前停 4分		
価格	<b>4000万円</b>	土地面積	公簿89.76m <sup>2</sup> (約27.15坪)
間取り	3SLDK	建物面積	108.61m <sup>2</sup> (約32.85坪)



物件種目	中古一戸建	物件番号	98933653
所在地	福岡市 東区 馬出 1丁目 6-19		
沿線・駅・交通	鹿児島本線 吉塚駅 徒歩4分 西鉄バス 吉塚駅前停 4分		
価格	<b>4000万円</b>	土地面積	公簿89.76m <sup>2</sup> (約27.15坪)
間取り	3SLDK	建物面積	108.61m <sup>2</sup> (約32.85坪)



【外観写真】



【間取り図】



【玄関】



【リビングダイニング】



【リビングダイニング】



【リビングダイニング】

物件種目	中古一戸建	物件番号	98933653
所在地	福岡市 東区 馬出 1丁目 6-19		
沿線・駅・交通	鹿児島本線 吉塚駅 徒歩4分 西鉄バス 吉塚駅前停 4分		
価格	<b>4000万円</b>	土地面積	公簿89.76m <sup>2</sup> (約27.15坪)
間取り	3SLDK	建物面積	108.61m <sup>2</sup> (約32.85坪)



【キッチン】



【キッチン】



【洗面化粧台】



【浴室】



【トイレ】

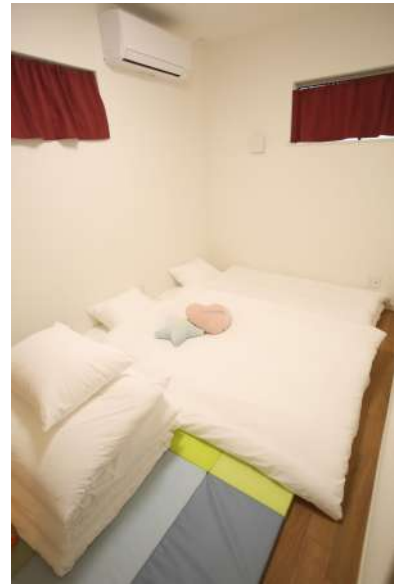


【洋室】

物件種目	中古一戸建	物件番号	98933653
所在地	福岡市 東区 馬出 1丁目 6-19		
沿線・駅・交通	鹿児島本線 吉塚駅 徒歩4分 西鉄バス 吉塚駅前停 4分		
価格	<b>4000万円</b>	土地面積	公簿89.76m <sup>2</sup> (約27.15坪)
間取り	3SLDK	建物面積	108.61m <sup>2</sup> (約32.85坪)



【洋室】



【洋室】



【洋室】



【収納】



【収納】



【駐車場】