

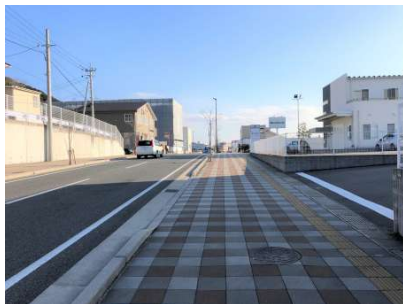


大野城市乙金の区画整理事業により開発されたきれいな街並みに築3年のクリニックです。周辺には戸建て住宅や賃貸マンションが開発され、メイン通りにはイオンをはじめ、カフェやフィットネスジム、コンビニなどが立ち並んでいます。その他、メイン通りには企業が事務所を構えています。

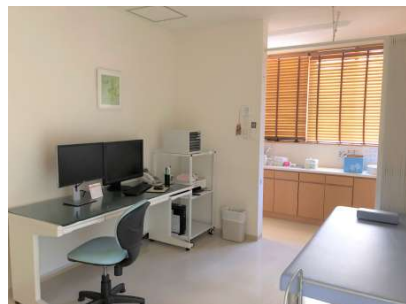
物件種目	その他	物件番号	98931651
所在地	大野城市 乙金 2丁目 9 (地番[6])		
沿線・駅・交通	乙金宝満神社バス停 徒歩3分		
価格	17900万円	建物名	
間取り		間取り内訳	



【外観写真】築3年・延床80坪の診療所・クリニックです。



【その他】区画整理により、開発されたきれいな街並み。【その他】前面道路は16mです。



診察室が計3部屋あります。各診察室にはデスク・2階部分には事務室が計4部屋あります。ベッド完備。



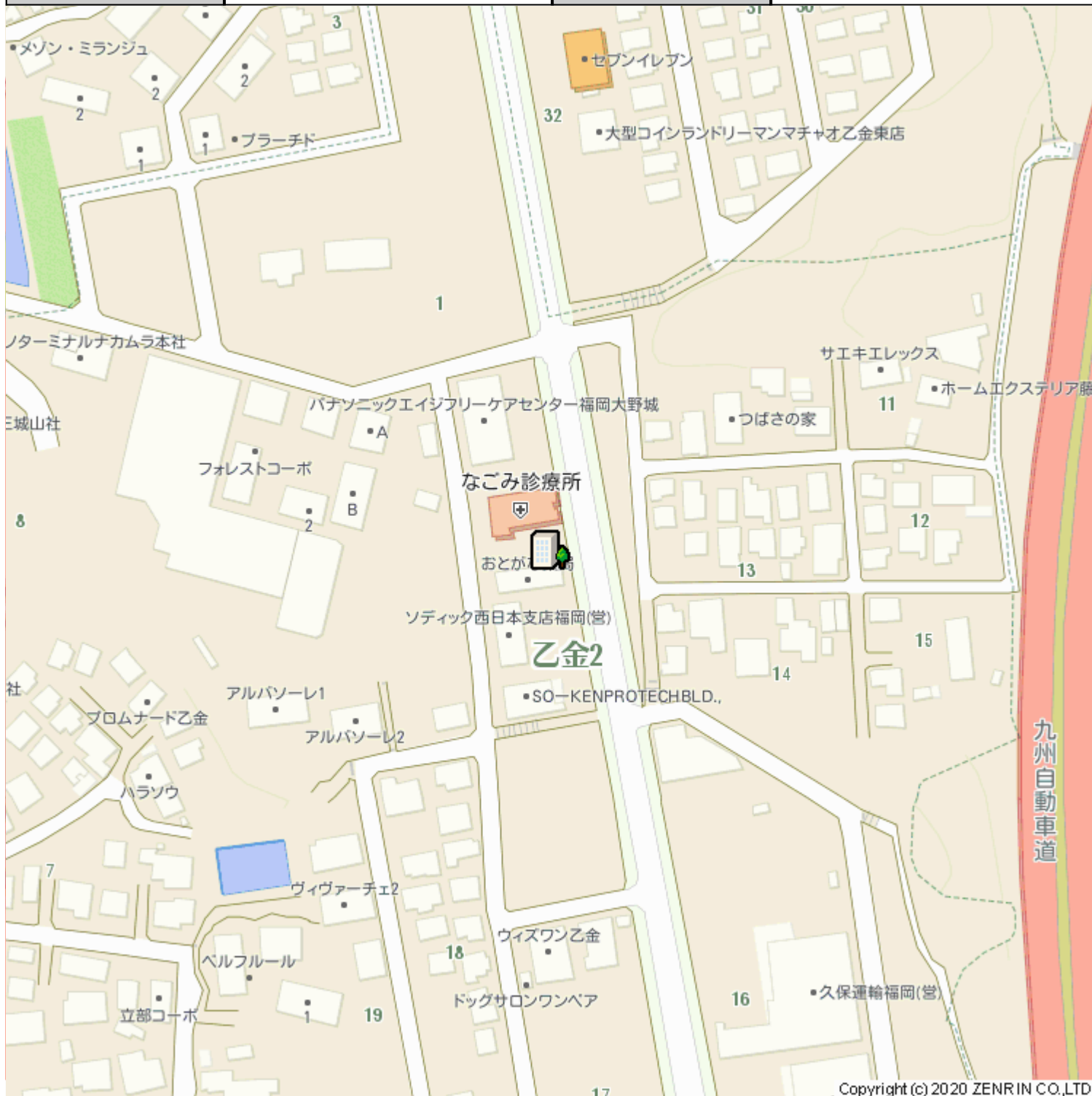
2階部分の応接室です。キッチン付きの会議室も完備しています。

土地面積	公簿865.17m ² (約261.71坪)	私道面積	無
建物延面積	267.62m ² (約80.96坪)	階建・階	地上2階
築年月	2016 [H28] 年 4月	地勢	高台
土地権利	所有権	借地代	
建物構造	木造	傾斜地面積	
国土法		法令制限等	
地目	宅地	建物工法	
施工会社			
都市計画	市街化区域	用途地域	一種住居
建・容率	60%・200%	条件等	
駐車場	有	現況	空家
施設費用			
その他費用			
駐車場 形式・状況			
駐車場備考			
再建築		土地形状	正方形
敷地延長		地域地区	その他
管理方式			
保証金		総戸数	1戸
引渡し	相談	権利金	
借地期間		その他一時金	
接道状況詳細	二方 【内訳】 ●東 幅16m 公道 接面27m 位置指定無 舗装有 ●西 幅6m 公道 接面27m 位置指定無 舗装有		
小学校区	大野城市立大野東小学校 距離1081m	中学校区	大野城市立大野東中学校 距離1243m
設備	オール電化		

特記事項			
備考	<p>築浅クリニック♪開業をご検討の方へ! 近年開通した、福岡県道60号線(飯塚大野城線)より、直ぐの開発エリア♪ 東には九州道が近接しており、西側には福岡都市高速道路・国道3号線が近接しています! 九州道「太宰府IC」まで車で6分、福岡都市高速道路「大野城」まで車で7分の立地です!</p> <p>★築3年のクリニック(平成28年4月建築) ☆大野城市乙金地区区画整理事業竣工エリア ★同エリアにはイオン、フィットネスジム、コンビニ、飲食店、カフェ ☆メイン通り沿い</p> <p>※医療備品関係もあります。 ※新築図面やその他資料についてはお気軽にお問合せ下さい。 ※4月3日以降、室内、医療設備関係の詳細写真を掲載予定です。</p>		
取引態様	媒介	情報更新日	2020年03月31日
お問い合わせ先	<p>堤エステート 福岡県福岡市 中央区平尾5丁目4-4 TEL:092-534-7677 FAX:092-534-7688 免許番号:福岡県知事(7)11076 所属協会:(公社)福岡県宅地建物取引業協会</p>		
登録会員	KuruHuku不動産(株) TEL:092-791-9629		



物件種目	その他	物件番号	98931651
所在地	大野城市 乙金 2丁目 9 (地番[6])		
沿線・駅・交通	乙金宝満神社バス停 徒歩3分		
価格	17900万円	建物名	
間取り		間取り内訳	



物件種目	その他	物件番号	98931651
所在地	大野城市 乙金 2丁目 9 (地番[6])		
沿線・駅・交通	乙金宝満神社バス停 徒歩3分		
価格	17900万円	建物名	
間取り		間取り内訳	



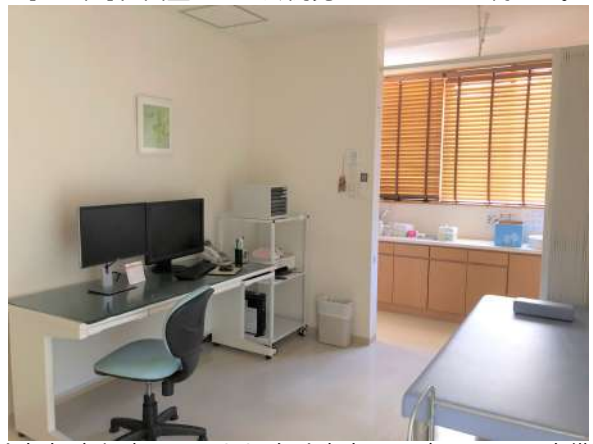
【外観写真】築3年・延床80坪の診療所・クリニックです。



【その他】区画整理により、開発されたきれいな街並み。



【その他】前面道路は16mです。



診察室が計3部屋あります。各診察室にはデスク・ベッド完備。



2階部分には事務室が計4部屋あります。



2階部分の応接室です。キッチン付きの会議室も完備しています。

物件種目	その他	物件番号	98931651
所在地	大野城市 乙金 2丁目 9 (地番[6])		
沿線・駅・交通	乙金宝満神社バス停 徒歩3分		
価格	17900万円	建物名	
間取り		間取り内訳	



【防犯設備】セコムの防犯カメラ



【冷暖房・空調設備】ビルトイン空調設備



2階部分の更衣室。