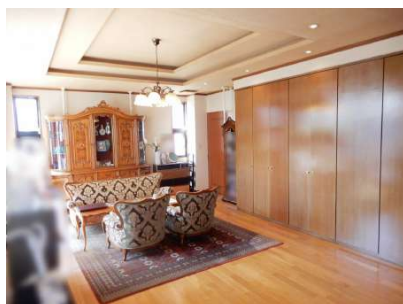




物件種目	中古一戸建	物件番号	98929822
所在地	福岡市 南区 市崎 2丁目		
沿線・駅・交通	西鉄天神大牟田線 西鉄平尾駅 徒歩12分 西鉄天神大牟田線 高宮駅 徒歩13分 福岡市七隈線 葉院駅 徒歩22分		
価格	16000万円	土地面積	公簿546.28m ² (約165.25坪)
間取り	4LDK	建物面積	267.39m ² (約80.89坪)



階建	地上2階	築年月	1988 [S63] 年 12月
建物構造	RC	建物工法	
用途地域	一種低層		
地目	宅地	都市計画	市街化区域
土地権利	所有権	借地代	
駐車場	有	国土法	不要
建・容率	50%・80%	現況	所有者居住中
条件等		建築確認・確認番号	
地勢		傾斜地面積	
間取り内訳		サービスルーム数	
私道面積	無	引渡し	相談
接道状況詳細	一方 【内訳】 ●南東 幅4m 公道		
法令制限等	建物高さ制限10m		
小学校区		中学校区	
借地期間		その他一時金	
施設費用		建物部分面積	1階部分 155.97m ² 、2階部分 111.42m ²
その他費用			
駐車場 形式・状況			
駐車場備考			
再建築		土地形状	
敷地延長	無	地域地区	
保証金		権利金	
設備	都市ガス 電気 上水道 下水道 給湯 追焚機能 トイレ2箇所 温水洗浄便座 収納スペース システムキッチン 洗面台 室内洗濯機置場 フローリング 庭		
特記事項			
分譲概要			
備考	SMA97476 ※増築未登記あり		

取引態様	媒介	情報更新日	2020年03月27日
お問い合わせ先	堤エステート 福岡県福岡市 中央区平尾5丁目4-4 TEL:092-534-7677 FAX:092-534-7688 免許番号:福岡県知事(7)11076 所属協会:(公社)福岡県宅地建物取引業協会		
登録会員	住友林業ホームサービス(株)葉院店 TEL:092-707-0081 担当:井上 理絵 TEL:092-707-0081		

物件種目	中古一戸建	物件番号	98929822
所在地	福岡市 南区 市崎 2丁目		
沿線・駅・交通	西鉄天神大牟田線 西鉄平尾駅 徒歩12分 西鉄天神大牟田線 高宮駅 徒歩13分 福岡市七隈線 薬院駅 徒歩22分		
価格	16000万円	土地面積	公簿546.28m ² (約165.25坪)
間取り	4LDK	建物面積	267.39m ² (約80.89坪)



物件種目	中古一戸建	物件番号	98929822
所在地	福岡市 南区 市崎 2丁目		
沿線・駅・交通	西鉄天神大牟田線 西鉄平尾駅 徒歩12分 西鉄天神大牟田線 高宮駅 徒歩13分 福岡市七隈線 薬院駅 徒歩22分		
価格	16000万円	土地面積	公簿546.28m ² (約165.25坪)
間取り	4LDK	建物面積	267.39m ² (約80.89坪)

