



キレイな歯科医院になります!!設備そのまま使用可能です!住宅街のため大変にぎわっているようです!!

物件種目	中古一戸建	物件番号	98844431
所在地	福岡市 早良区 小田部 1丁目 29-48 (地番[263])		
沿線・駅・交通	福岡市空港線 室見駅 徒歩15分 南庄三丁目バス停 徒歩4分		
価格	4200万円	土地面積	公簿113.13m ² (約34.22坪)
間取り	5K	建物面積	101.62m ² (約30.74坪)



【外観写真】



【その他内観】



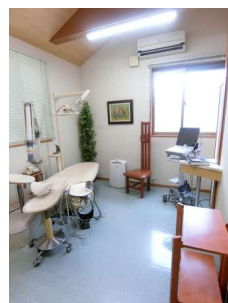
【その他内観】



【その他内観】



【その他内観】



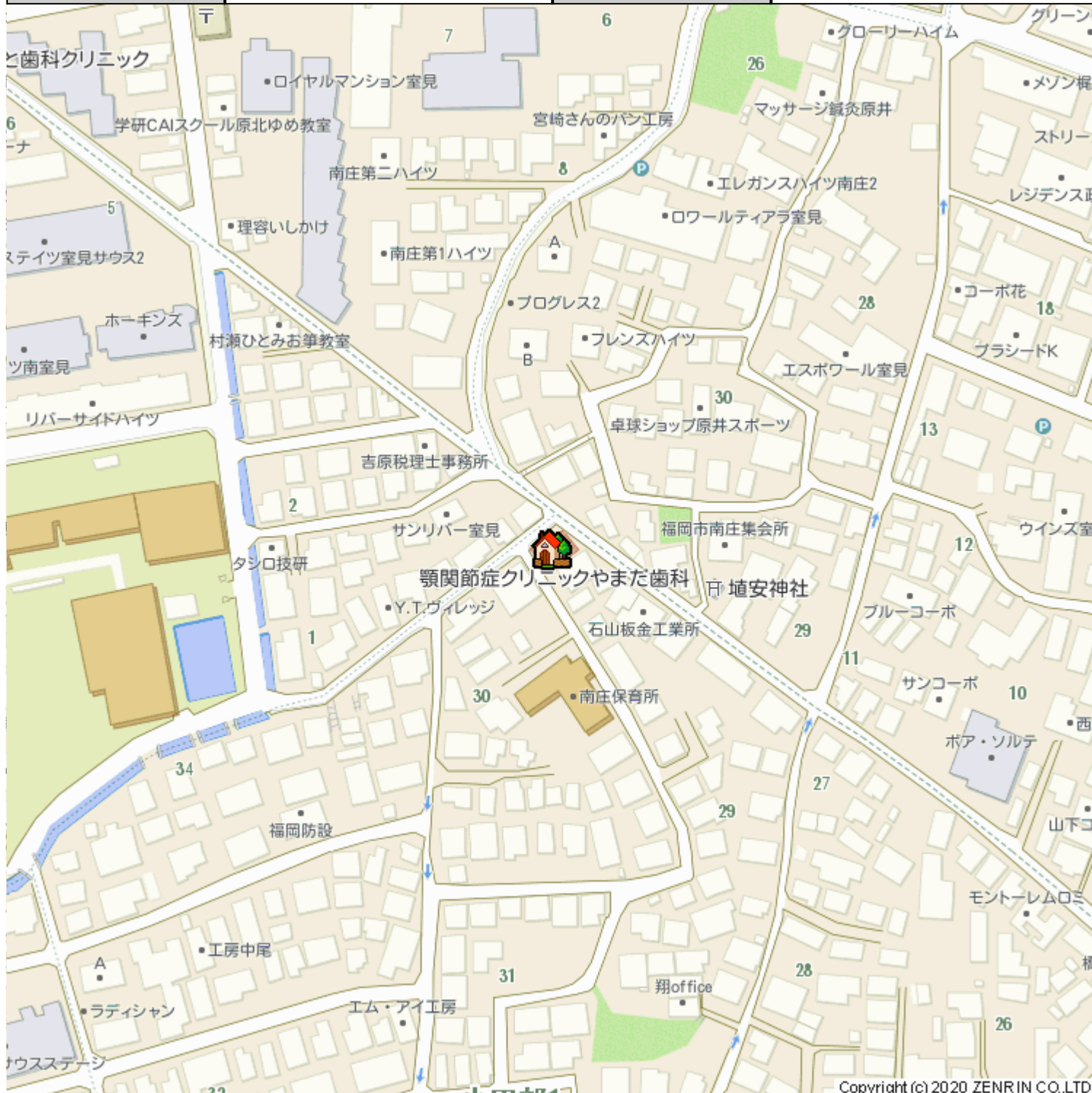
【その他内観】

階建	地上2階	築年月	1997 [H9] 年 9月
建物構造	木造	建物工法	
用途地域	一種中高層		
地目	宅地	都市計画	市街化区域
土地権利	所有権	借地代	
駐車場	有 駐車場無料	国土法	
建・容率	60%・150%	現況	所有者居住中
条件等		建築確認・確認番号	
地勢	平坦	傾斜地面積	
間取り内訳		サービスルーム数	
私道面積	無	引渡し	期日指定 2020年4月30日
接道状況詳細	三方 【内訳】 ●北東 幅4.8m 公道 接面7.6m 位置指定無 舗装有 ●北西 幅5.4m 公道 接面10.7m 位置指定無 舗装有 ●南西 幅3.9m 公道 接面7.5m 位置指定無 舗装有		
法令制限等			
小学校区	福岡市立小田部小学校 距離881m	中学校区	福岡市立原北中学校 距離272m
借地期間		その他一時金	
施設費用		建物部分面積	1階部分 62.75m ² 、2階部分 38.87m ²
その他費用			
駐車場 形式・状況	自走(平置きも含む) 屋根なし		
駐車場備考			
再建築		土地形状	台形
敷地延長		地域地区	
保証金		権利金	
設備			
特記事項	セットバック済		
分譲概要			

備考			
取引態様	媒介	情報更新日	2020年03月24日
お問い合わせ先	堤エステート 福岡県福岡市 中央区平尾5丁目4-4 TEL:092-534-7677 FAX:092-534-7688 免許番号:福岡県知事(7)11076 所属協会:(公社)福岡県宅地建物取引業協会		
登録会員	エルももち(株) TEL:092-832-2777 担当:平塚		



物件種目	中古一戸建	物件番号	98844431
所在地	福岡市 早良区 小田部 1丁目 29-48 (地番[263])		
沿線・駅・交通	福岡市空港線 室見駅 徒歩15分 南庄三丁目バス停 徒歩4分		
価格	4200万円	土地面積	公簿113.13m ² (約34.22坪)
間取り	5K	建物面積	101.62m ² (約30.74坪)



物件種目	中古一戸建	物件番号	98844431
所在地	福岡市 早良区 小田部 1丁目 29-48 (地番[263])		
沿線・駅・交通	福岡市空港線 室見駅 徒歩15分 南庄三丁目バス停 徒歩4分		
価格	4200万円	土地面積	公簿113.13m ² (約34.22坪)
間取り	5K	建物面積	101.62m ² (約30.74坪)



【外観写真】



【その他内観】



【その他内観】



【その他内観】



【その他内観】



【その他内観】

物件種目	中古一戸建	物件番号	98844431
所在地	福岡市 早良区 小田部 1丁目 29-48 (地番[263])		
沿線・駅・交通	福岡市空港線 室見駅 徒歩15分 南庄三丁目バス停 徒歩4分		
価格	4200万円	土地面積	公簿113.13m ² (約34.22坪)
間取り	5K	建物面積	101.62m ² (約30.74坪)



【その他内観】



【その他内観】



【その他内観】



【その他内観】



【その他内観】

