



物件種目	中古一戸建	物件番号	98927390
所在地	太宰府市 都府楼南 2丁目 16-7		
沿線・駅・交通	鹿兒島本線 都府楼南駅 徒歩8分 西鉄天神大牟田線 都府楼前駅 徒歩9分 西鉄天神大牟田線 西鉄二日市駅 徒歩21分		
価格	1695万円	土地面積	公簿125.92m ² (約38.09坪)
間取り	4LDK	建物面積	143.86m ² (約43.52坪)



【外観写真】



【間取り図】



【リビングダイニング】



【居間・リビング】



【ダイニングキッチン】



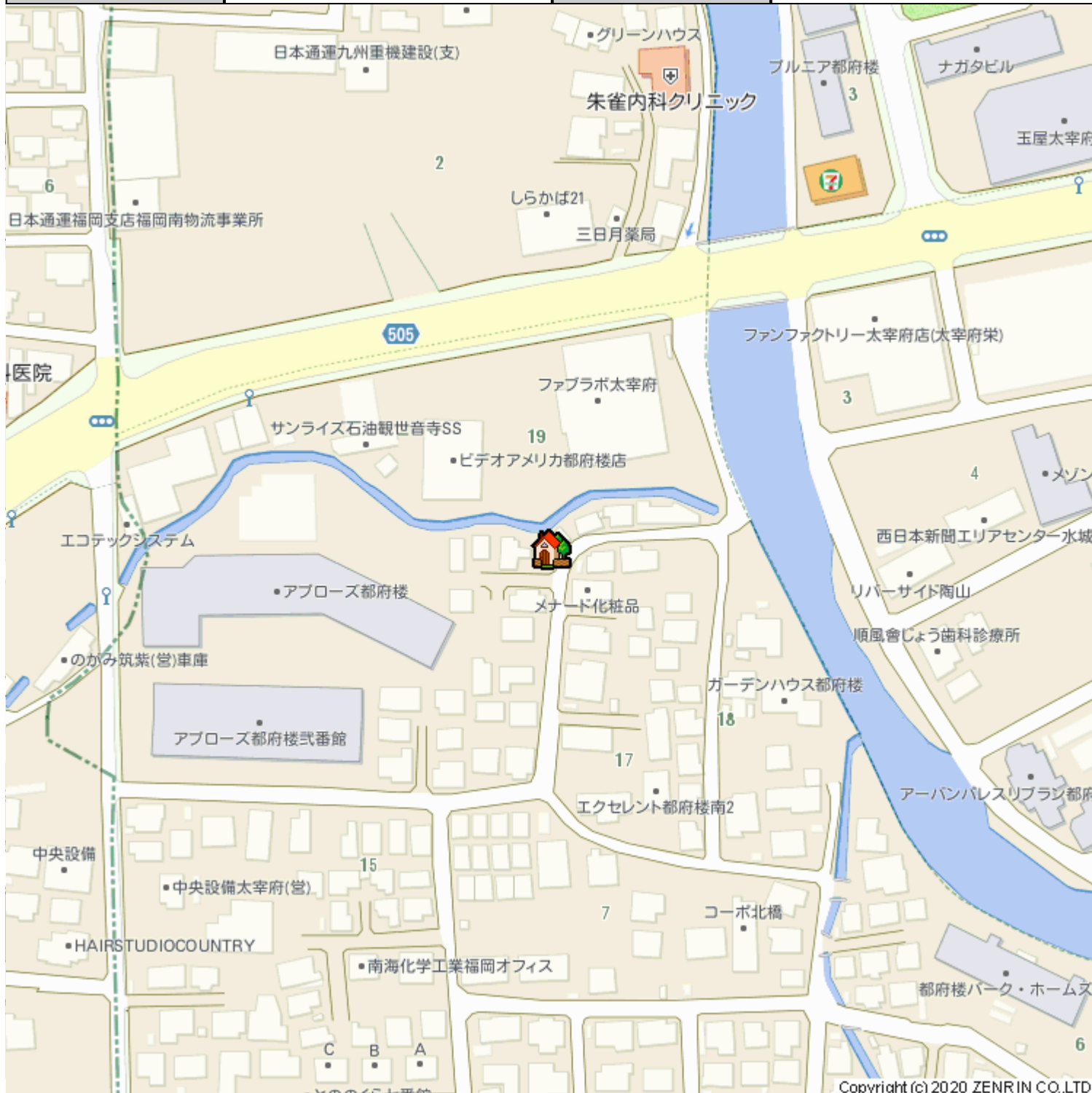
【居間・リビング】

階建	地上3階	築年月	1999 [H11] 年 2月
建物構造	木造	建物工法	
用途地域	一種住居		
地目	宅地	都市計画	市街化区域
土地権利	所有権	借地代	
駐車場	有 駐車場無料	国土法	
建・容率	60%・200%	現況	空家
条件等		建築確認・確認番号	
地勢	平坦	傾斜地面積	
間取り内訳		サービスルーム数	
私道面積	無	引渡し	即時
接道状況詳細	一方 【内訳】 ●南東 幅4m 公道		
法令制限等			
小学校区	太宰府市立水城西小学校 距離1040m	中学校区	太宰府市立学業院中学校 距離1257m
借地期間		その他一時金	
施設費用		建物部分面積	
その他費用			
駐車場 形式・状況			
駐車場備考			
再建築		土地形状	
敷地延長		地域地区	
保証金		権利金	
設備	システムキッチン カウンターキッチン オール電化 屋根裏収納 リビング階段 リビング吹き抜け キッチンに窓		
特記事項			
分譲概要			
備考			

取引態様	媒介	情報更新日	2020年03月21日
お問い合わせ先	堤エステート 福岡県福岡市 中央区平尾5丁目4-4 TEL:092-534-7677 FAX:092-534-7688 免許番号:福岡県知事(7)11076 所属協会:(公社)福岡県宅地建物取引業協会		
登録会員	(株)みらいえ TEL:092-408-3027		



物件種目	中古一戸建	物件番号	98927390
所在地	太宰府市 都府楼南 2丁目 16-7		
沿線・駅・交通	鹿兒島本線 都府楼南駅 徒歩8分 西鉄天神大牟田線 都府楼前駅 徒歩9分 西鉄天神大牟田線 西鉄二日市駅 徒歩21分		
価格	1695万円	土地面積	公簿125.92m ² (約38.09坪)
間取り	4LDK	建物面積	143.86m ² (約43.52坪)



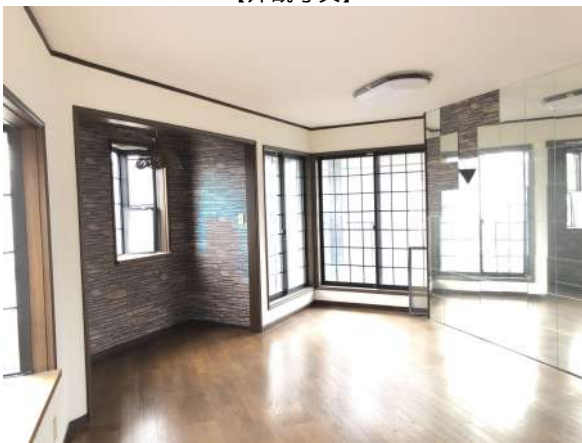
物件種目	中古一戸建	物件番号	98927390
所在地	太宰府市 都府楼南 2丁目 16-7		
沿線・駅・交通	鹿兒島本線 都府楼南駅 徒歩8分 西鉄天神大牟田線 都府楼前駅 徒歩9分 西鉄天神大牟田線 西鉄二日市駅 徒歩21分		
価格	1695万円	土地面積	公簿125.92m ² (約38.09坪)
間取り	4LDK	建物面積	143.86m ² (約43.52坪)



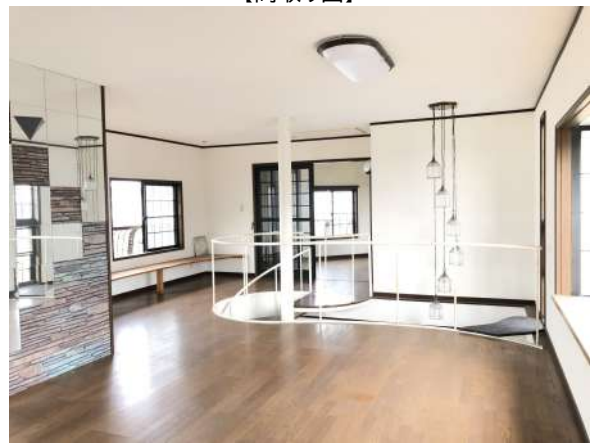
【外観写真】



【間取り図】



【リビングダイニング】



【居間・リビング】



【ダイニングキッチン】



【居間・リビング】

物件種目	中古一戸建	物件番号	98927390
所在地	太宰府市 都府楼南 2丁目 16-7		
沿線・駅・交通	鹿兒島本線 都府楼南駅 徒歩8分 西鉄天神大牟田線 都府楼前駅 徒歩9分 西鉄天神大牟田線 西鉄二日市駅 徒歩21分		
価格	1695万円	土地面積	公簿125.92m ² (約38.09坪)
間取り	4LDK	建物面積	143.86m ² (約43.52坪)



【居間・リビング】



【その他内観】



【その他内観】



【その他内観】



【その他内観】