

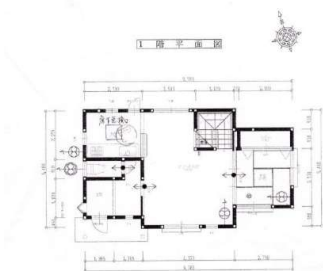


築10年の綺麗な注文住宅です。駐車場も並列2台とれます。人気の学校区です。いつでもご見学できます。お問い合わせは売買営業部092-707-3895まで。

物件種目	中古一戸建	物件番号	98913607
所在地	福岡市 南区 柳河内 2丁目 6-69 (地番[321-134])		
沿線・駅・交通	西鉄天神大牟田線 高宮駅 徒歩31分 柳河内バス停 徒歩3分		
価格	2680万円	土地面積	公簿131.18m ² (約39.68坪)
間取り	4LDK	建物面積	92.33m ² (約27.93坪)



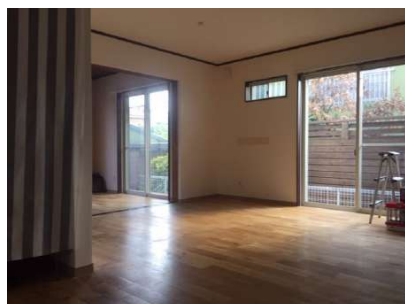
【外観写真】



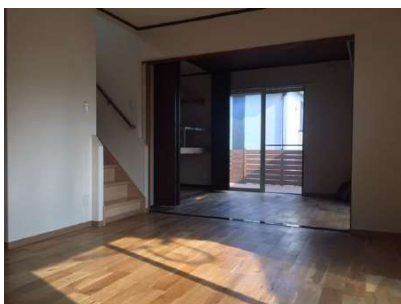
【間取り図】1階部分間取り図



【間取り図】2階部分間取り図



【リビングダイニング】天然無垢のフローリングで 体にやさしく、温かみがあります。



【リビングダイニング】



【キッチン】オール電化です。コンロはIHになります。

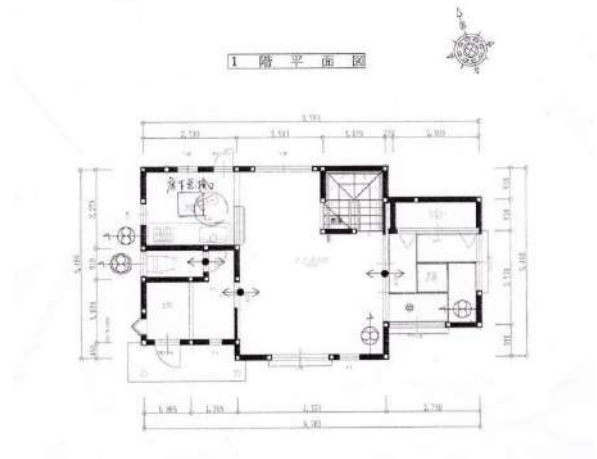
建築及び維持保全に関する書類	建築確認完了検査済証		
階建	地上2階	築年月	2010 [H22] 年 7月
建物構造	木造	建物工法	
用途地域	一種低層		
地目	宅地	都市計画	市街化区域
土地権利	所有権 [付帯権利: 抵当権]	借地代	
駐車場	有 駐車場無料	国土法	
建・容率	50%・80%	現況	空家
条件等		建築確認・確認番号	有第H22確済建築福住セ本00303号
地勢	平坦	傾斜地面積	
間取り内訳	LDK15 / 洋6 / 洋6 / 洋5.5 / 洋5	サービスルーム数	
私道面積	無	引渡し	即時
接道状況詳細	一方 【内訳】 ● 公道		
法令制限等			
小学校区	福岡市立東若久小学校 距離1265m	中学校区	福岡市立筑紫丘中学校 距離1875m
借地期間		その他一時金	
施設費用		建物部分面積	1階部分 47.2m ² 、2階部分 45.13m ²
その他費用			
駐車場 形式・状況	自走(平置きも含む) 屋根あり		
駐車場備考	2台分カーポートあります。並列駐車可能です。		
再建築		土地形状	正方形
敷地延長		地域地区	
保証金		権利金	

設備	電気 上水道 下水道 追焚機能 トイレ2箇所 温水洗浄便座 床下収納 システムキッチン IHクッキングヒーター シャンプードレッサー 浴室乾燥機 デンプルキー TVモニタ付きインターホン 24時間換気システム オール電化 ウッドデッキ 浴室に窓 オートバス 全居室収納 リビング階段 キッチンに勝手口 キッチンに窓 3口コンロ以上		
特記事項	日当たり良好 閑静住宅街 駐車場2台分 駐車場2台無料		
分譲概要			
備考			
取引態様	媒介	情報更新日	2020年03月18日
お問い合わせ先	堤エステート 福岡県福岡市 中央区平尾5丁目4-4 TEL:092-534-7677 FAX:092-534-7688 免許番号:福岡県知事(7)11076 所属協会:(公社)福岡県宅地建物取引業協会		

物件種目	中古一戸建	物件番号	98913607
所在地	福岡市 南区 柳河内 2丁目 6-69 (地番[321-134])		
沿線・駅・交通	西鉄天神大牟田線 高宮駅 徒歩31分 柳河内バス停 徒歩3分		
価格	2680万円	土地面積	公簿131.18m ² (約39.68坪)
間取り	4LDK	建物面積	92.33m ² (約27.93坪)



【外観写真】



【間取り図】1階部分間取り図



【間取り図】2階部分間取り図



【リビングダイニング】天然無垢のフローリングで体にやさしく、温かみがあります。



【リビングダイニング】



【キッチン】オール電化です。コンロはIHになります。

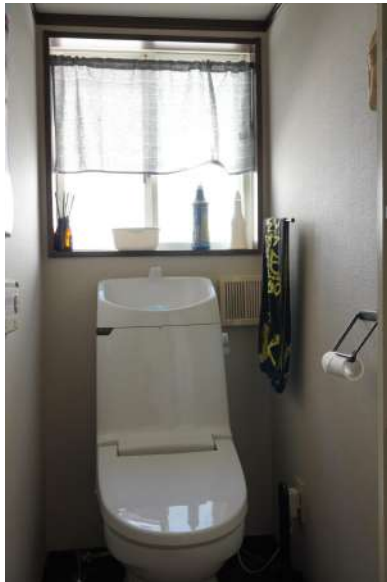
物件種目	中古一戸建	物件番号	98913607
所在地	福岡市 南区 柳河内 2丁目 6-69 (地番[321-134])		
沿線・駅・交通	西鉄天神大牟田線 高宮駅 徒歩31分 柳河内バス停 徒歩3分		
価格	2680万円	土地面積	公簿131.18m ² (約39.68坪)
間取り	4LDK	建物面積	92.33m ² (約27.93坪)



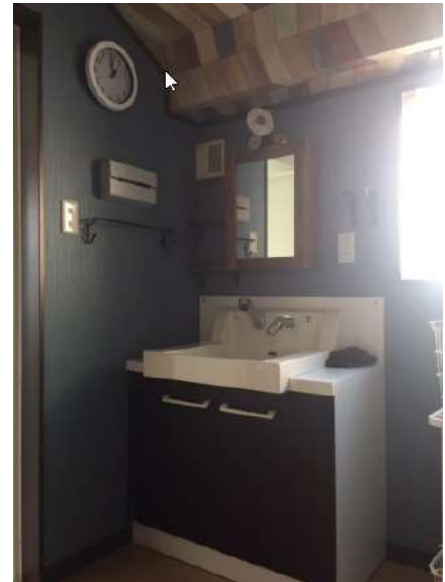
【キッチン】



【浴室】



【トイレ】1階・2階と2つあります。



【脱衣場】



【収納】



【洋室】

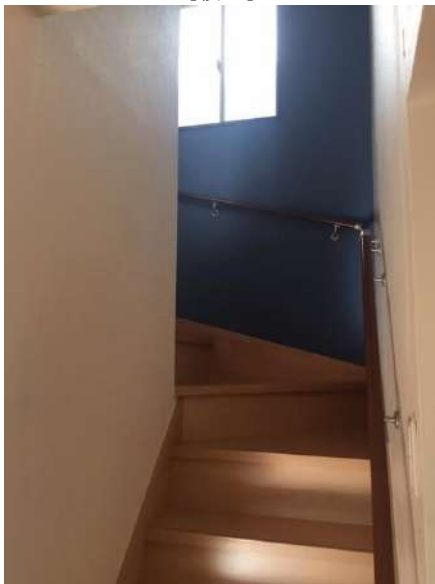
物件種目	中古一戸建	物件番号	98913607
所在地	福岡市 南区 柳河内 2丁目 6-69 (地番[321-134])		
沿線・駅・交通	西鉄天神大牟田線 高宮駅 徒歩31分 柳河内バス停 徒歩3分		
価格	2680万円	土地面積	公簿131.18m ² (約39.68坪)
間取り	4LDK	建物面積	92.33m ² (約27.93坪)



【寝室】



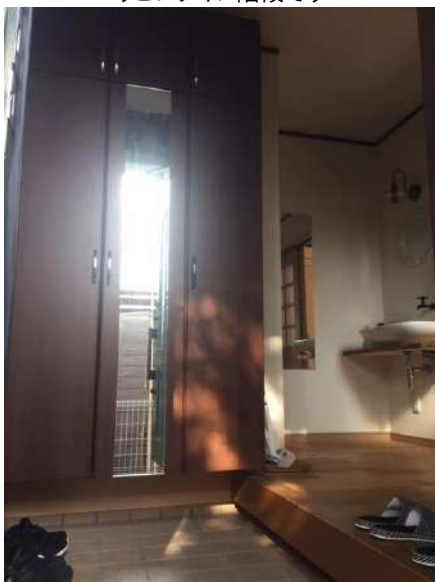
【子供部屋】



リビングイン階段です



【玄関】光あふれる明るい玄関です



【玄関】玄関には手洗いもあります



【発電・温水設備】

物件種目	中古一戸建	物件番号	98913607
所在地	福岡市 南区 柳河内 2丁目 6-69 (地番[321-134])		
沿線・駅・交通	西鉄天神大牟田線 高宮駅 徒歩31分 柳河内バス停 徒歩3分		
価格	2680万円	土地面積	公簿131.18m ² (約39.68坪)
間取り	4LDK	建物面積	92.33m ² (約27.93坪)



【防犯設備】



【バルコニー】大きなウッドデッキではバーベキューも楽しめます。



【眺望】



【眺望】



【その他】全面道路です