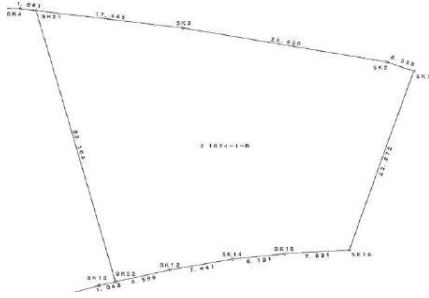




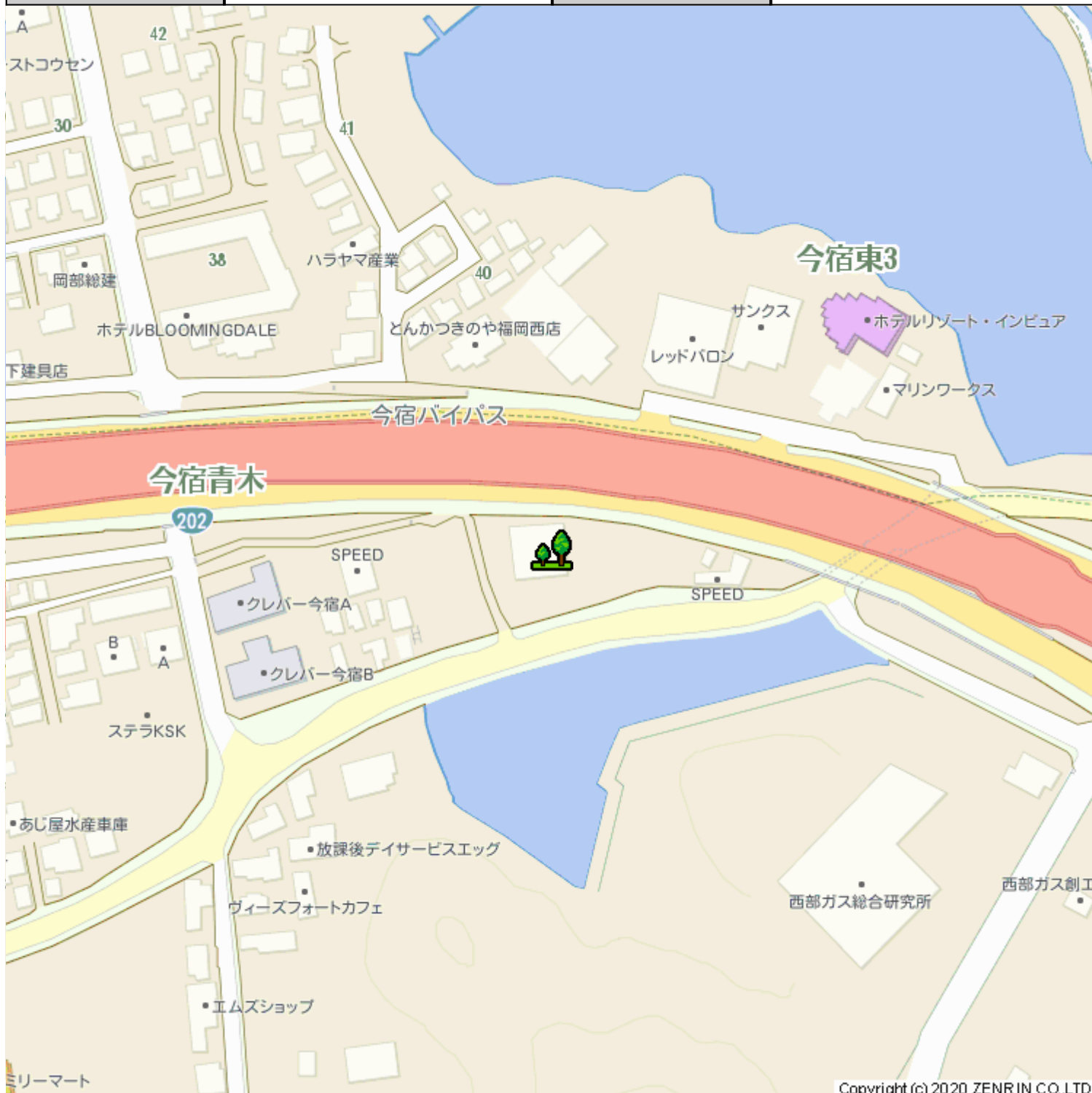
物件種目	売地	物件番号	98904007
所在地	福岡市 西区 今宿青木 1024-18 (地番[1024-18])		
沿線・駅・交通	筑肥線 今宿駅 徒歩21分 西鉄バス「下青木」停 徒歩4分		
価格	15000万円 (51.71万円/坪)	土地面積	公簿958.91m ² (約290.07坪)



地目	山林	用途地域	二種住居
土地権利	所有権	都市計画	市街化区域
借地代			
最適用途	その他用地	国土法	
建・容率	60%・200%	現況	更地
条件等	現況渡	地勢	平坦
開発許可・許可番号		地役権	
私道面積	無	傾斜地面積	
引渡し	相談	高圧線下地部分面積	
接道状況詳細	【内訳】●北 幅40m 公道 接面45m		
法令制限等	第二種20M高度地域、第22条区域		
小学校区		中学校区	
借地期間		その他一時金	
施設費用			
その他費用			
保証金		権利金	
再建築		土地形状	
敷地延長		地域地区	
設備	上水道 下水道		
特記事項	分割可		
分譲概要			
備考	値下げしました!今宿バイパス沿いの290坪!西九州道・今宿IC近く!間口45m事業用地に適す!		
取引態様	媒介	情報更新日	2020年03月13日
お問い合わせ先	堤エステート 福岡県福岡市 中央区平尾5丁目4-4 TEL:092-534-7677 FAX:092-534-7688 免許番号:福岡県知事(7)11076 所属協会:(公社)福岡県宅地建物取引業協会		
登録会員	舞松原不動産(株) TEL:092-671-7171 担当:大森 TEL:092-671-7171		



物件種目	売地	物件番号	98904007
所在地	福岡市 西区 今宿青木 1024-18 (地番[1024-18])		
沿線・駅・交通	筑肥線 今宿駅 徒歩21分 西鉄バス「下青木」停 徒歩4分		
価格	15000万円 (51.71万円/坪)	土地面積	公簿958.91m ² (約290.07坪)



物件種目	売地	物件番号	98904007
所在地	福岡市 西区 今宿青木 1024-18 (地番[1024-18])		
沿線・駅・交通	筑肥線 今宿駅 徒歩21分 西鉄バス「下青木」停 徒歩4分		
価格	15000万円 (51.71万円/坪)	土地面積	公簿958.91m ² (約290.07坪)

