

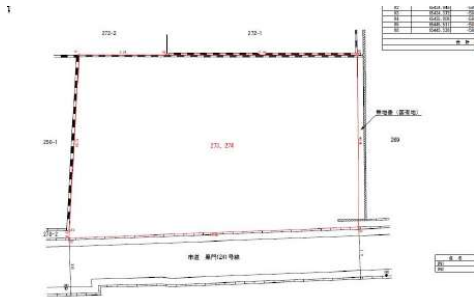


大濠公園まで徒歩3分 なかなか土地が出ないエリアに綺麗な南道路の整形地が募集です。建物を解体して太陽を浴びて風にさらされ湿気が抜けて綺麗な土の色に変わりました。建物解体時に、合わせて地中の基礎やコンクリートブロック残置物まで綺麗に採掘・撤去していますので安心です。隣地との境界も立ち合いて確定済みですのですぐに建物建築可能です。建築条件はございませんので好きなハウスメーカーで建築どうぞ。3階建ての立派な戸建てを建築可能です。

物件種目	売地	物件番号	98920283
所在地	福岡市 中央区 黒門 7 (地番[9])		
沿線・駅・交通	福岡市空港線 唐人町駅 徒歩5分 福岡市空港線 大濠公園駅 徒歩13分 福岡市七隈線 六本松駅 徒歩20分		
価格	13500万円 (237.51万円/坪)	土地面積	実測187.9m ² (約56.84坪)



【現況写真】綺麗な長方形 整形地です



【土地図面】隣地境界確定済みで安心です



【現況写真】



【現況写真】電柱は端に移動済み



【前面道路含む現地写真】前面道路は一方通行なので離合の心配もございません



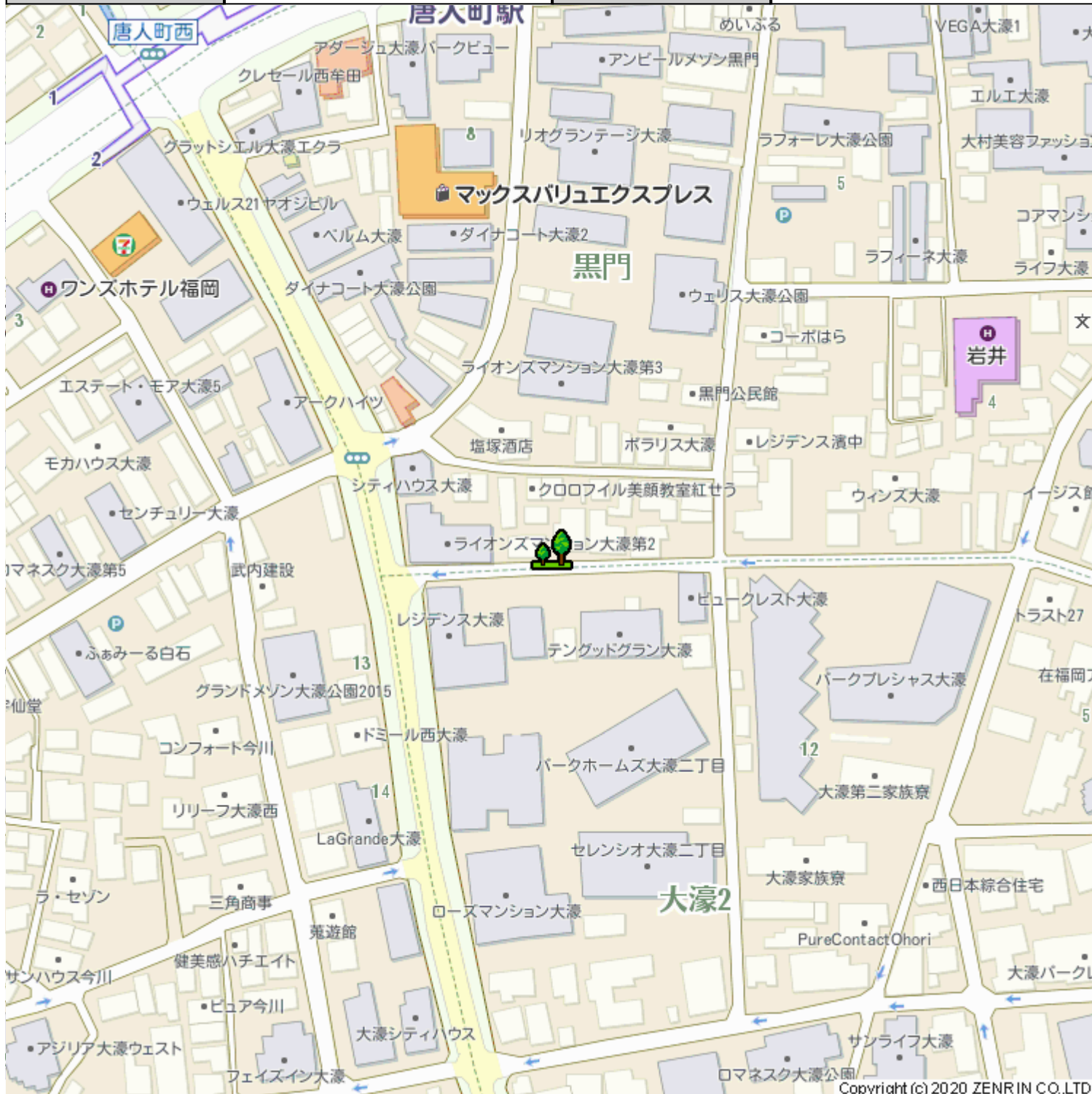
【その他】周辺は高級マンションや戸建てエリアです

地目	宅地	用途地域	一種住居
土地権利	所有権 [付帯権利: 抵当権]	都市計画	市街化区域
借地代			
最適用途	住宅用地	国土法	
建・容率	60%・200%	現況	更地
条件等	更地渡	地勢	平坦
開発許可・許可番号		地役権	無
私道面積		傾斜地面積	
引渡し	即時	高圧線下地部分面積	
接道状況詳細	一方 【内訳】 ●南 幅3.5m 公道 接面17.7m 位置指定無 舗装有		
法令制限等			
小学校区	福岡市立南当仁小学校 距離708m	中学校区	私立福岡大学附属大濠中学校 距離1207m
借地期間		その他一時金	
施設費用			
その他費用			
保証金		権利金	
再建築		土地形状	長方形
敷地延長		地域地区	準防火
設備	上水道 下水道 公営水道		
特記事項	セットバック要(8m ²)		
分譲概要	【販売区画数】1区画		

備考	人気の大濠エリア綺麗な整形地 建築条件無 直接販売につきどのような事でもお気軽にご相談ください。より詳細にご案内させていただきます。前面道路は一方通行なので離合の心配もございません。セットバックされていますので大きな高級車でも通行可能でございます。近隣は高級マンションや大きな戸建てが中心の福岡の高級エリアです。住宅を建てるもよし、福岡でもトップクラスの高級エリアとして資産としてこのまま保有されることもおすすめです。一戸建てや賃貸併用住宅またクリニック併用住宅、店舗兼住居、事務所兼住居などおすすめでございます。各ハウスメーカーご紹介可能でございます。		
取引態様	媒介	情報更新日	2020年03月06日
お問い合わせ先	堤エステート 福岡県福岡市 中央区平尾5丁目4-4 TEL:092-534-7677 FAX:092-534-7688 免許番号:福岡県知事(7)11076 所属協会:(公社)福岡県宅地建物取引業協会		



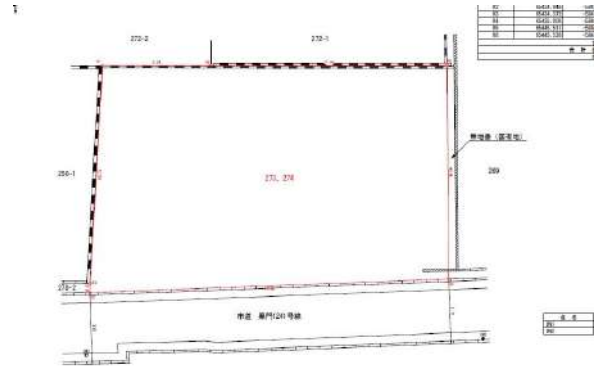
物件種目	売地	物件番号	98920283
所在地	福岡市 中央区 黒門 7 (地番[9])		
沿線・駅・交通	福岡市空港線 唐人町駅 徒歩5分 福岡市空港線 大濠公園駅 徒歩13分 福岡市七隈線 六本松駅 徒歩20分		
価格	13500万円 (237.51万円/坪)	土地面積	実測187.9m ² (約56.84坪)



物件種目	売地	物件番号	98920283
所在地	福岡市 中央区 黒門 7 (地番[9])		
沿線・駅・交通	福岡市空港線 唐人町駅 徒歩5分 福岡市空港線 大濠公園駅 徒歩13分 福岡市七隈線 六本松駅 徒歩20分		
価格	13500万円 (237.51万円/坪)	土地面積	実測187.9m ² (約56.84坪)



【現況写真】綺麗な長方形 整形地です



【土地図面】隣地境界確定済みで安心です



【現況写真】



【現況写真】電柱は端に移動済み



【前面道路含む現地写真】前面道路は一方通行なので離合の心配もございません



【その他】周辺は高級マンションや戸建てエリアです