



建築条件無し。ふれんず・レインズを除く広告掲載可。

物件種目	売地	物件番号	98879734
所在地	春日市 千歳町 2丁目 43 (地番[43])		
沿線・駅・交通	鹿兒島本線 春日駅 徒歩3分 西鉄天神大牟田線 春日原駅 徒歩12分 鹿兒島本線 南福岡駅 徒歩17分		
価格	1490万円 (62.70万円/坪)	土地面積	実測78.56m ² (約23.76坪)



【現況写真】



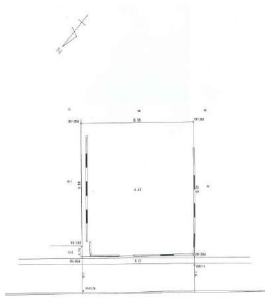
【現況写真】



【現況写真】



【現況写真】



【土地図面】

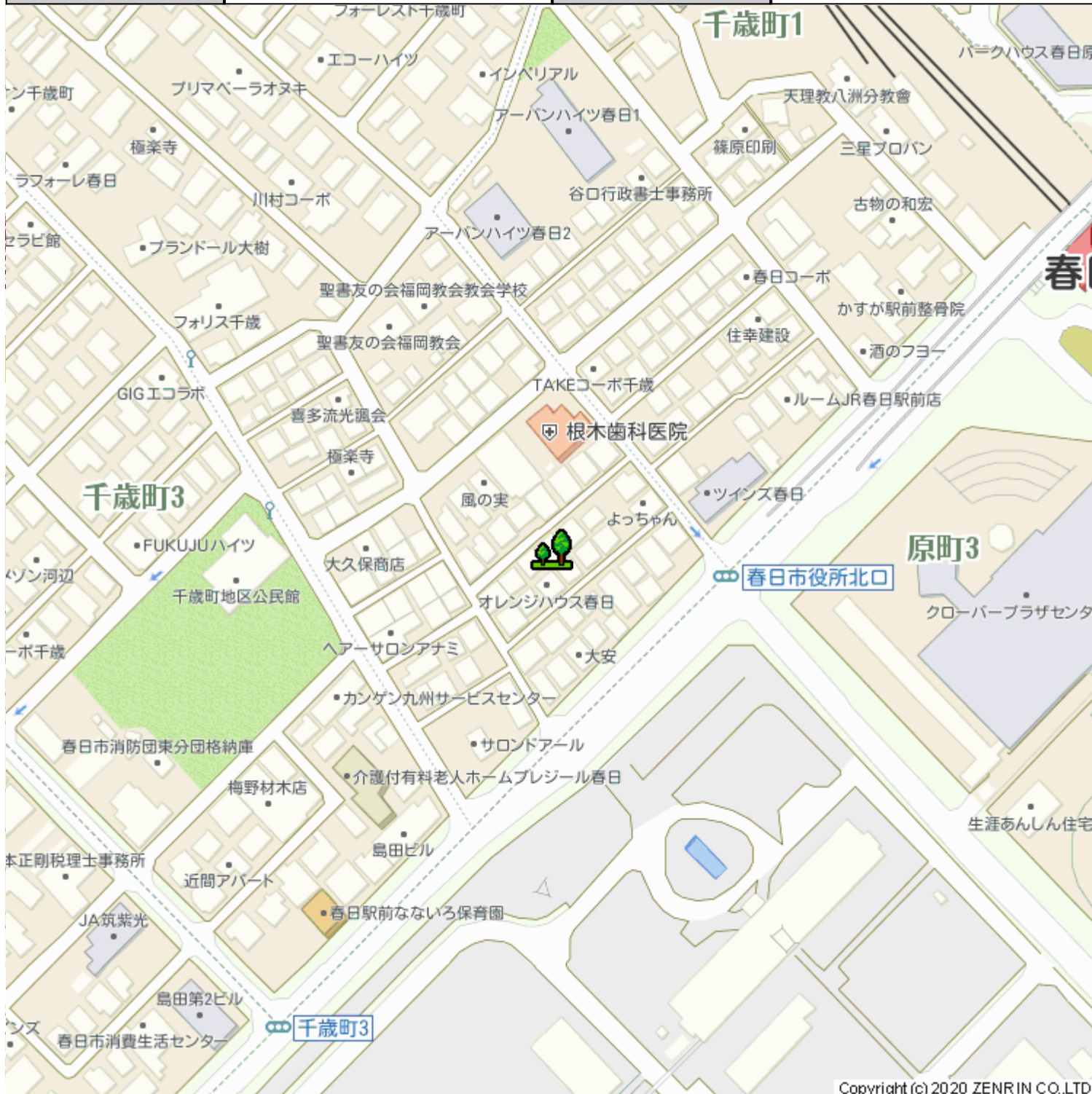


【参考プラン間取図】

地目	宅地	用途地域	一種住居
土地権利	所有権	都市計画	市街化区域
借地代			
最適用途	住宅用地	国土法	
建・容率	60%・200%	現況	更地
条件等	現況渡	地勢	平坦
開発許可・許可番号		地役権	無
私道面積	無	傾斜地面積	
引渡し	即時	高圧線下地部分面積	
接道状況詳細	一方 【内訳】 ●南西 幅2.7m 公道 接面8.2m 舗装有		
法令制限等			
小学校区	春日市立春日東小学校 距離932m	中学校区	春日市立春日東中学校 距離952m
借地期間		その他一時金	
施設費用			
その他費用			
保証金		権利金	
再建築		土地形状	正方形
敷地延長		地域地区	
設備	電気 上水道 下水道 公営水道		
特記事項	セットバック要(5.45m ²)		
分譲概要			
備考			
取引態様	媒介	情報更新日	2020年03月07日
お問い合わせ先	堤エステート 福岡県福岡市 中央区平尾5丁目4-4 TEL:092-534-7677 FAX:092-534-7688 免許番号:福岡県知事(7)11076 所属協会:(公社)福岡県宅地建物取引業協会		



物件種目	売地	物件番号	98879734
所在地	春日市 千歳町 2丁目 43 (地番[43])		
沿線・駅・交通	鹿児島本線 春日駅 徒歩3分 西鉄天神大牟田線 春日原駅 徒歩12分 鹿児島本線 南福岡駅 徒歩17分		
価格	1490万円 (62.70万円/坪)	土地面積	実測78.56m ² (約23.76坪)



物件種目	売地	物件番号	98879734
所在地	春日市 千歳町 2丁目 43 (地番[43])		
沿線・駅・交通	鹿兒島本線 春日駅 徒歩3分 西鉄天神大牟田線 春日原駅 徒歩12分 鹿兒島本線 南福岡駅 徒歩17分		
価格	1490万円 (62.70万円/坪)	土地面積	実測78.56m ² (約23.76坪)



【現況写真】



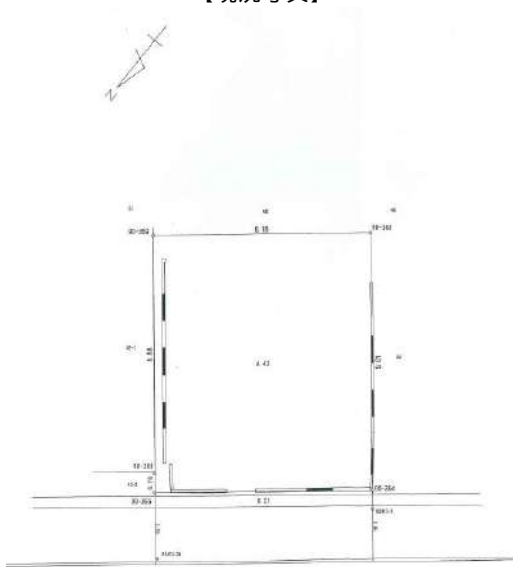
【現況写真】



【現況写真】



【現況写真】



【土地図面】



【参考プラン間取図】

物件種目	売地	物件番号	98879734
所在地	春日市 千歳町 2丁目 43 (地番[43])		
沿線・駅・交通	鹿児島本線 春日駅 徒歩3分 西鉄天神大牟田線 春日原駅 徒歩12分 鹿児島本線 南福岡駅 徒歩17分		
価格	1490万円 (62.70万円/坪)	土地面積	実測78.56m ² (約23.76坪)



【参考プラン間取図】