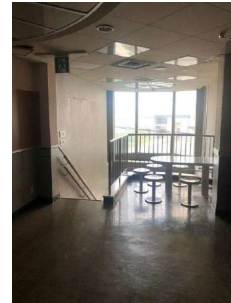
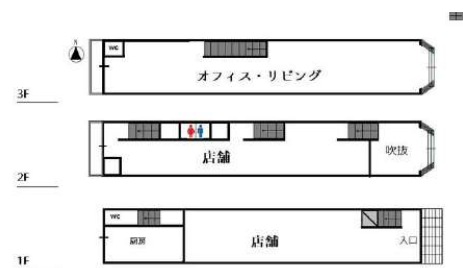




物件種目	店舗	物件番号	98919334
所在地	糸島市 前原中央 2丁目 4-16 (地番[354-2、356-9])		
沿線・駅・交通	筑肥線 筑前前原駅 徒歩3分 筑肥線 糸島高校前駅 徒歩18分 筑肥線 美咲が丘駅 徒歩23分		
価格	1950万円	建物名	イリスロード店舗
間取り		間取り内訳	



土地面積	公簿91.58m <sup>2</sup> (約27.70坪)	私道面積	
建物延面積	206.59m <sup>2</sup> (約62.49坪)	階建・階	地上3階
築年月	1985 [S60] 年 7月	地勢	平坦
土地権利	所有権	借地代	
建物構造	RC	傾斜地面積	
国土法		法令制限等	
地目	宅地	建物工法	
施工会社			
都市計画	市街化区域	用途地域	商業
建・容率	80%・400%	条件等	
駐車場		現況	空家
施設費用			
その他費用			
駐車場 形式・状況			
駐車場備考			
再建築		土地形状	
敷地延長		地域地区	
管理方式			
保証金		総戸数	
引渡し	即時	権利金	
借地期間		その他一時金	
接道状況詳細	【内訳】 ●東 幅7.7m 公道 接面3.7m		
小学校区		中学校区	
設備	プロパンガス トイレ2箇所		
特記事項			
備考	裏面外壁塗装・消防設備交換済。		
取引態様	媒介	情報更新日	2020年03月05日

お問い合わせ先

**堤エステート**

福岡県福岡市 中央区平尾5丁目4-4

TEL:092-534-7677 FAX:092-534-7688

免許番号:福岡県知事(7)11076 所属協会:(公社)福岡県宅地建物取引業協会

物件種目	店舗	物件番号	98919334
所在地	糸島市 前原中央 2丁目 4-16 (地番[354-2、356-9])		
沿線・駅・交通	筑肥線 筑前前原駅 徒歩3分 筑肥線 糸島高校前駅 徒歩18分 筑肥線 美咲が丘駅 徒歩23分		
価格	<b>1950万円</b>	建物名	イリスロード店舗
間取り		間取り内訳	

