



物件種目	中古マンション	物件番号	98920962
所在地	福岡市 城南区 長尾 2丁目		
沿線・駅・交通	西鉄天神大牟田線 西鉄平尾駅 バス10分 小笹二丁目バス停 徒歩5分		
価格	<b>2280万円</b>	建物名	アドリーム小笹南
間取り	3LDK	専有面積	壁芯70.97m <sup>2</sup> (約21.47坪)



間取図



外観写真



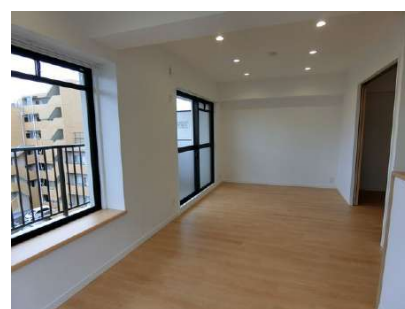
【リビングダイニング】約11.6帖



【リビングダイニング】約11.6帖



【リビングダイニング】約11.6帖

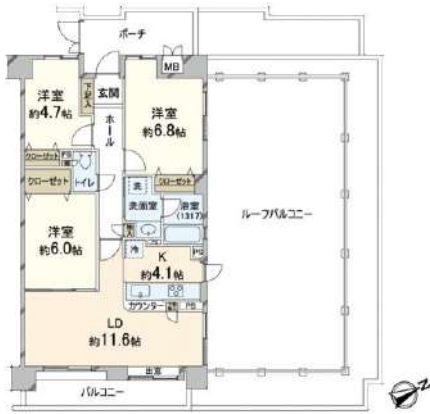


【リビングダイニング】約11.6帖

階建・階	地上8階 5階部分	築年月	1994 [H6] 年 8月
建物構造	RC	建物工法	
用途地域	一種中高層		
土地権利	所有権	借地代	
駐車場	空有 7000円	駐車場敷金	
バルコニー	東 北 西 8.91m <sup>2</sup>	国土法	
法令制限等			
専有庭面積		建築面積	
延べ面積			
間取り内訳	LDK15.7 / 洋6.8 / 洋6 / 洋4.7	サービスルーム数	
管理費	4970円	積立金	7100円
総戸数	74戸	現況	空家
条件等			
管理形態	全部委託 管理組合有	管理会社	東福互光(株)
施工会社	三井建設(株)九州支店	管理方式	日勤管理
引渡し	相談		
小学校区	福岡市立長尾小学校 距離610m	中学校区	福岡市立友泉中学校 距離1240m
借地期間		その他一時金	
施設費用			
その他費用	ルーフバルコニー:1000円 / 月		
駐車場 形式・状況			
駐車場備考			
保証金		権利金	
建築確認・確認番号			
設備	都市ガス 給湯 収納スペース システムキッチン カウンターキッチン バルコニー 3面バルコニー エレベータ LDK15畳以上 全居室フローリング キッチンに窓		
特記事項	日当たり良好 角部屋		
分譲概要			

備考	<p>FSGX3A02</p> <p>■ おすすめポイント</p> <ul style="list-style-type: none"> <li>○ 東・北・西向きの方角部屋</li> <li>○ 約15帖のLDK(カウンターキッチン)</li> <li>○ 約50平米のルーフバルコニー有り</li> <li>○ 玄関ポーチ有り</li> </ul> <p>■ 令和2年2月内装リフォーム完成済</p> <ul style="list-style-type: none"> <li>○ フローリング張替、クロス張替</li> <li>○ キッチン・浴室・洗面化粧台・トイレ 新品交換</li> </ul>		
取引態様	媒介	情報更新日	2020年03月08日
お問い合わせ先	<p><b>堤エステート</b></p> <p>福岡県福岡市 中央区平尾5丁目4-4</p> <p>TEL:092-534-7677 FAX:092-534-7688</p> <p>免許番号:福岡県知事(7)11076 所属協会:(公社)福岡県宅地建物取引業協会</p>		

物件種目	中古マンション	物件番号	98920962
所在地	福岡市 城南区 長尾 2丁目		
沿線・駅・交通	西鉄天神大牟田線 西鉄平尾駅 バス10分 小笹二丁目バス停 徒歩5分		
価格	<b>2280万円</b>	建物名	アドリーム小笹南
間取り	3LDK	専有面積	壁芯70.97m <sup>2</sup> (約21.47坪)



間取図



外観写真



【リビングダイニング】約11.6帖



【リビングダイニング】約11.6帖



【リビングダイニング】約11.6帖



【リビングダイニング】約11.6帖

物件種目	中古マンション	物件番号	98920962
所在地	福岡市 城南区 長尾 2丁目		
沿線・駅・交通	西鉄天神大牟田線 西鉄平尾駅 バス10分 小笹二丁目バス停 徒歩5分		
価格	<b>2280万円</b>	建物名	アドリーム小笹南
間取り	3LDK	専有面積	壁芯70.97m <sup>2</sup> (約21.47坪)



【キッチン】約4.1帖



約4.1帖



【キッチン】三口ガスコンロ



浴室



浴室



洗面化粧台

物件種目	中古マンション	物件番号	98920962
所在地	福岡市 城南区 長尾 2丁目		
沿線・駅・交通	西鉄天神大牟田線 西鉄平尾駅 バス10分 小笹二丁目バス停 徒歩5分		
価格	<b>2280万円</b>	建物名	アドリーム小笹南
間取り	3LDK	専有面積	壁芯70.97m <sup>2</sup> (約21.47坪)



洗面室



トイレ



【その他内観】廊下



【洋室】約6.8帖



【洋室】約6.0帖



【バルコニー】ルーフバルコニー

物件種目	中古マンション	物件番号	98920962
所在地	福岡市 城南区 長尾 2丁目		
沿線・駅・交通	西鉄天神大牟田線 西鉄平尾駅 バス10分 小笹二丁目バス停 徒歩5分		
価格	<b>2280万円</b>	建物名	アドリーム小笹南
間取り	3LDK	専有面積	壁芯70.97m <sup>2</sup> (約21.47坪)



【バルコニー】ルーフバルコニー



【バルコニー】ルーフバルコニー



【眺望】バルコニー



TVモニター付インターホン



外観写真



エンブレム

物件種目	中古マンション	物件番号	98920962
所在地	福岡市 城南区 長尾 2丁目		
沿線・駅・交通	西鉄天神大牟田線 西鉄平尾駅 バス10分 小笹二丁目バス停 徒歩5分		
価格	<b>2280万円</b>	建物名	アドリーム小笹南
間取り	3LDK	専有面積	壁芯70.97m <sup>2</sup> (約21.47坪)



【防犯設備】オートロック



メールコーナー