



福岡市営地下鉄空港線「唐人町」駅まで徒歩5分です!ぜひお問い合わせください。

物件種目	中古マンション	物件番号	98912190
所在地	福岡市 中央区 大濠 2丁目 12-30		
沿線・駅・交通	福岡市空港線 唐人町駅 徒歩5分		
価格	9800万円	建物名	パークプレシヤス大濠
間取り	4LDK	専有面積	壁芯120.12m ² (約36.34坪)

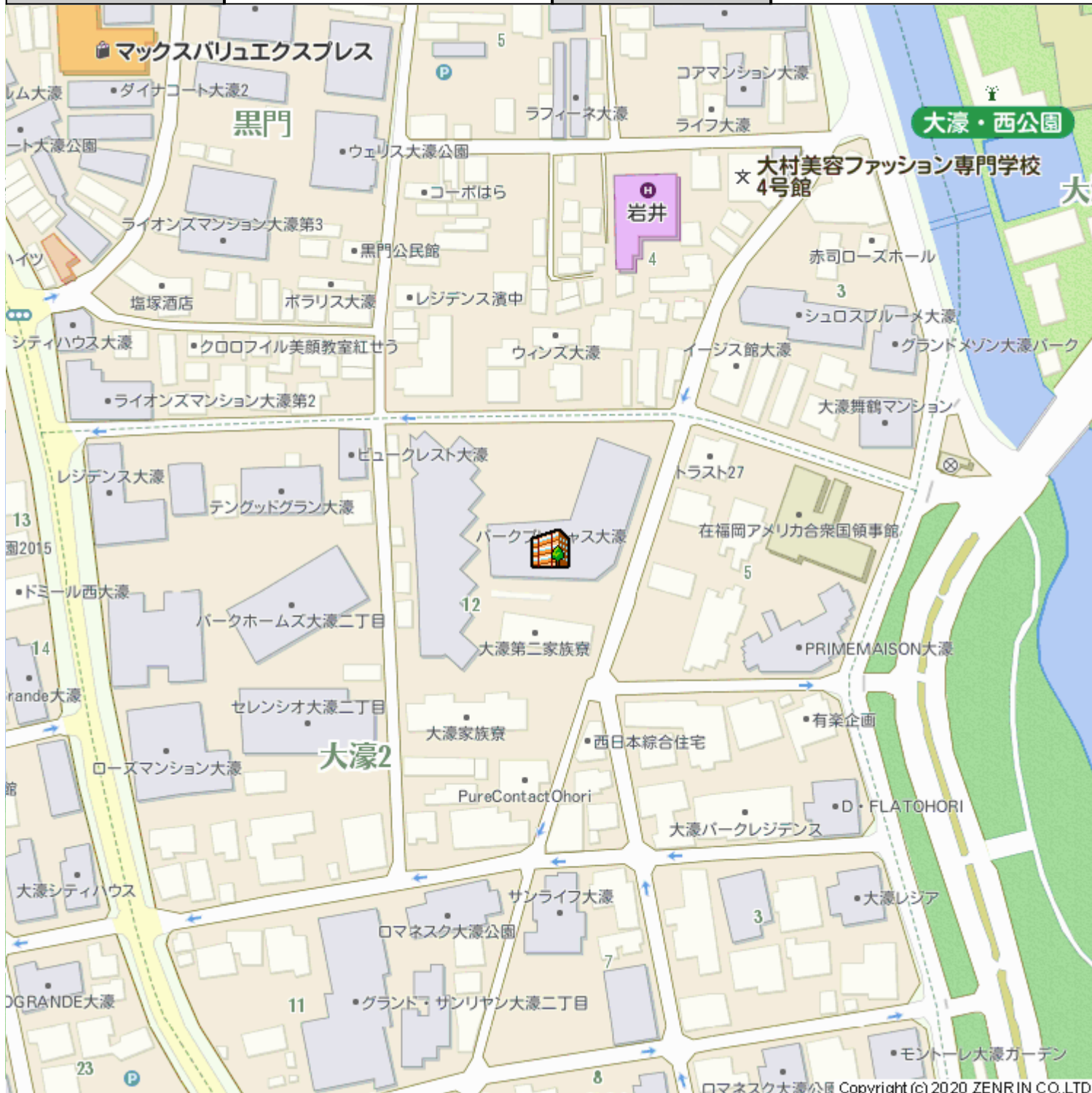


階建・階	地上10階 4階部分	築年月	2010 [H22] 年 3月
建物構造	RC	建物工法	
用途地域	一種住居		
土地権利	所有権	借地代	
駐車場	空有 13000円	駐車場敷金	
バルコニー	南東 北東 北西 11.34m ²	国土法	
法令制限等			
専有庭面積		建築面積	
延べ面積			
間取り内訳		サービスルーム数	
管理費	10300円	積立金	8400円
総戸数	51戸	現況	空家
条件等		最適用途	
管理形態	全部委託	管理会社	株式会社東急コミュニティー
施工会社		管理方式	日勤管理
引渡し	相談		
小学校区	福岡市立当仁小学校 距離510m	中学校区	福岡市立当仁中学校 距離1440m
借地期間		その他一時金	
施設費用			
その他費用			
駐車場 形式・状況			
駐車場備考			
保証金		権利金	
建築確認・確認番号			
設備	都市ガス 床暖房 追焚機能 収納スペース 食器洗浄乾燥機 ディスポーザー 室内洗濯機置場 浴室乾燥機 バルコニー 2面バルコニー エレベータ 独立洗面脱衣所 LDK15畳以上 全居室フローリング ビルトインエア コン 浴室暖房 全居室収納 玄関収納 シューズボックス		
特記事項	ペット相談 角部屋 外観タイル張り		
分譲概要			

備考	<p>■ おすすめポイント</p> <ul style="list-style-type: none"> ○ 福岡市営地下鉄空港線「唐人町」駅まで徒歩5分 ○ 平成22年3月建築 ○ 九州旅客鉄道・東急建設旧分譲 ○ 専有面積約120.12平米の4LDK ○ ペット飼育可(規約の制限有り) ○ 南東・北東・北西の3方角部屋、2面バルコニー ○ リビングダイニングには温水式床暖房あり ○ 主寝室は約10.0帖 ○ キッチンにはディスポージャー・食器洗浄乾燥機付き ○ 浴室ユニットバスは1822サイズ・追い焚き機能付き ○ 浴室換気暖房乾燥機付き ○ 洗面化粧台は2ボウル ○ 共用廊下は内廊下仕様 ○ リビングダイニング、洋室(約10帖)にはビルトインエアコン 		
取引態様	媒介	情報更新日	2020年02月20日
お問い合わせ先	<p>堤エステート 福岡県福岡市 中央区平尾5丁目4-4 TEL:092-534-7677 FAX:092-534-7688 免許番号:福岡県知事(7)11076 所属協会:(公社)福岡県宅地建物取引業協会</p>		



物件種目	中古マンション	物件番号	98912190
所在地	福岡市 中央区 大濠 2丁目 12-30		
沿線・駅・交通	福岡市空港線 唐人町駅 徒歩5分		
価格	9800万円	建物名	パークプレシャス大濠
間取り	4LDK	専有面積	壁芯120.12m ² (約36.34坪)



物件種目	中古マンション	物件番号	98912190
所在地	福岡市 中央区 大濠 2丁目 12-30		
沿線・駅・交通	福岡市空港線 唐人町駅 徒歩5分		
価格	9800万円	建物名	パークプレシャス大濠
間取り	4LDK	専有面積	壁芯120.12m ² (約36.34坪)



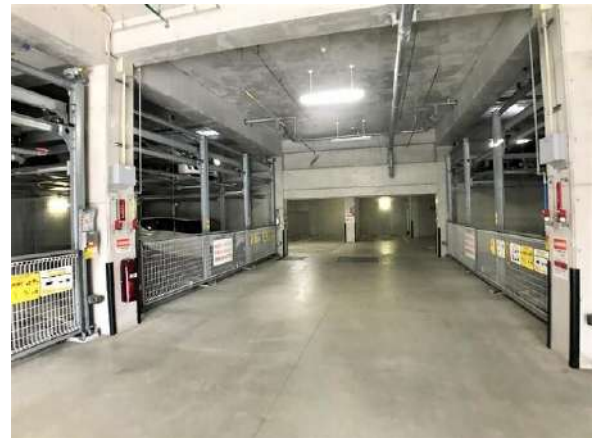
物件種目	中古マンション	物件番号	98912190
所在地	福岡市 中央区 大濠 2丁目 12-30		
沿線・駅・交通	福岡市空港線 唐人町駅 徒歩5分		
価格	9800万円	建物名	パークプレシャス大濠
間取り	4LDK	専有面積	壁芯120.12m ² (約36.34坪)



物件種目	中古マンション	物件番号	98912190
所在地	福岡市 中央区 大濠 2丁目 12-30		
沿線・駅・交通	福岡市空港線 唐人町駅 徒歩5分		
価格	9800万円	建物名	パークプレシヤス大濠
間取り	4LDK	専有面積	壁芯120.12m ² (約36.34坪)



物件種目	中古マンション	物件番号	98912190
所在地	福岡市 中央区 大濠 2丁目 12-30		
沿線・駅・交通	福岡市空港線 唐人町駅 徒歩5分		
価格	9800万円	建物名	パークプレシャス大濠
間取り	4LDK	専有面積	壁芯120.12m ² (約36.34坪)



物件種目	中古マンション	物件番号	98912190
所在地	福岡市 中央区 大濠 2丁目 12-30		
沿線・駅・交通	福岡市空港線 唐人町駅 徒歩5分		
価格	9800万円	建物名	パークプレシヤス大濠
間取り	4LDK	専有面積	壁芯120.12m ² (約36.34坪)

