



ペット飼育可能で、南向き4LDK(+WIC)、リフォーム済です。福岡市動植物園に近く、緑豊かな環境で、天神及び博多へのアクセスも良好です。一度お気軽にご内覧下さい。

物件種目	中古マンション	物件番号	98857165
所在地	福岡市 中央区 平尾浄水町 10-10		
沿線・駅・交通	福岡市七隈線 薬院大通駅 徒歩14分 福岡市七隈線 桜坂駅 徒歩17分 西鉄天神大牟田線 薬院駅 徒歩20分		
価格	5930万円	建物名	プレミスト平尾浄水オークハウス 308
間取り	4LDK	専有面積	壁芯115.05m ² (約34.80坪)



【間取り図】



【キッチン】キッチン全景



【玄関】ニッチ付近



【玄関】玄関ドア・アルコーブ



【浴室】バスルーム1620サイズ



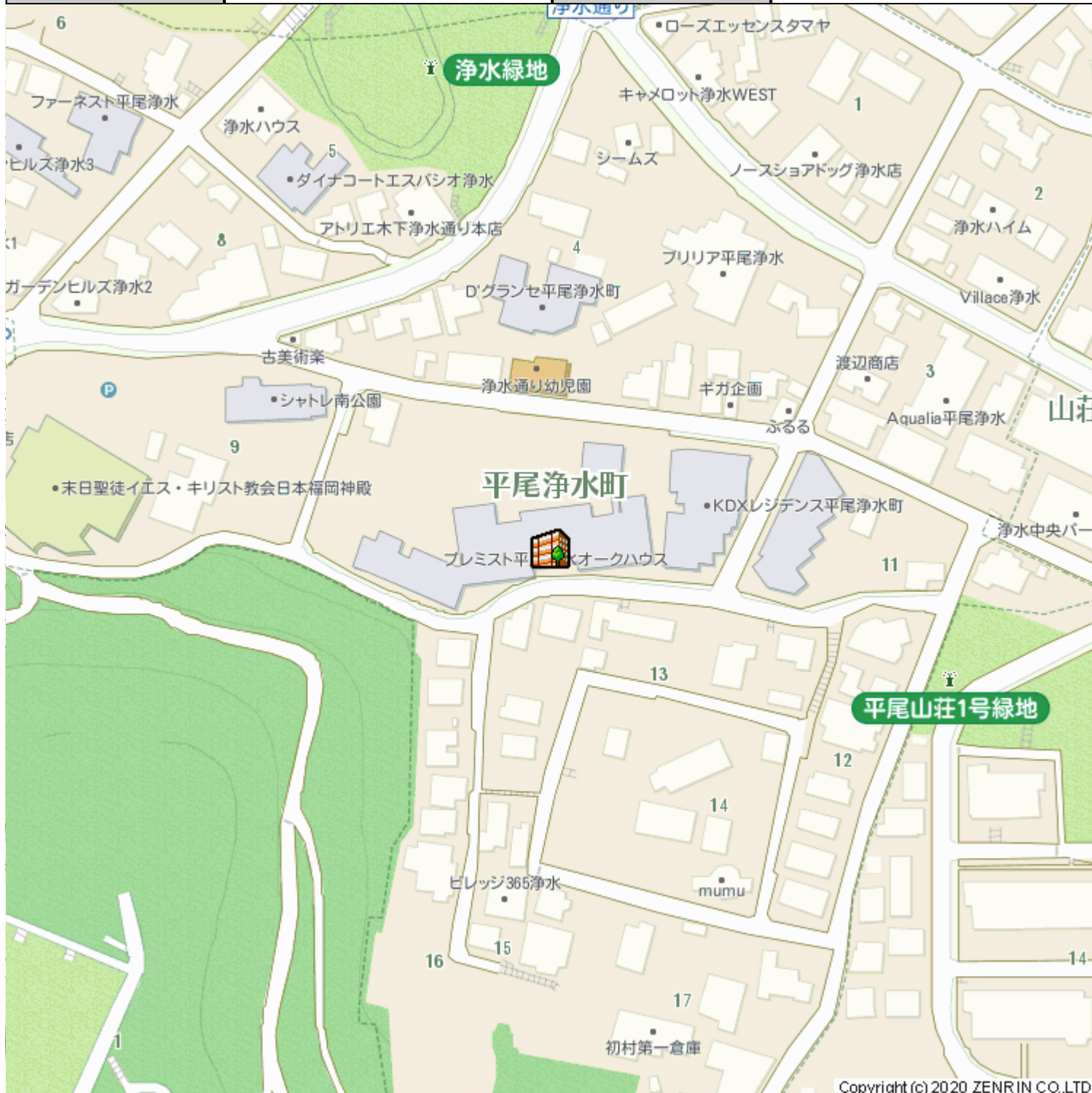
【脱衣場】パウダールーム

階建・階	地上5階 3階部分	築年月	2010 [H22] 年 5月
建物構造	RC	建物工法	
用途地域	一種中高層		
土地権利	所有権	借地代	
駐車場	空有 11000円	駐車場敷金	
バルコニー	南北 28.39m ²	国土法	
法令制限等			
専有庭面積		建築面積	
延べ面積			
間取り内訳	LDK26.2/和6/洋8/洋5/洋6	サービスルーム数	
管理費	9320円	積立金	20480円
総戸数	85戸	現況	空家
条件等			
管理形態	全部委託 管理組合有	管理会社	大和ライフネクスト株式会社
施工会社		管理方式	日勤管理
引渡し	即時		
小学校区	福岡市立平尾小学校 距離576m	中学校区	福岡市立平尾中学校 距離1345m
借地期間		その他一時金	
施設費用			
その他費用	自治会費:300円 / 月		
駐車場 形式・状況	自走(平置きも含む)		
駐車場備考			
保証金		権利金	
建築確認・確認番号			

設備	給湯 温水洗浄便座 ウォークインクローゼット システムキッチン 食器洗浄乾燥機 IHクッキングヒーター 室内洗濯機置場 浴室乾燥機 デンプルキー バルコニー 2面バルコニー エレベータ オートロック TVモニタ付きインターホン 宅配ボックス 駐輪場 オール電化 バイク置場(屋外) LDK15畳以上 浴室に窓 エレベーター2基 和室有 タンクレストイレ 全居室収納 玄関収納 押入れ アルコーブ		
特記事項	ペット相談 角部屋 外観タイル張り 内装リフォーム 南向き		
リフォーム1	実施日 : 2019年09月 箇所・内容 : 【内装リフォーム】全室壁天井クロス張替、畳表替、襖張替、網戸張替、IH交換、クリーニング(壁、全室) 建設会社 : - 建築確認通知書の有無 : - 設計図面の有無 : -		
分譲概要			
備考			
取引態様	媒介	情報更新日	2020年02月06日
お問い合わせ先	堤エステート 福岡県福岡市 中央区平尾5丁目4-4 TEL:092-534-7677 FAX:092-534-7688 免許番号:福岡県知事(7)11076 所属協会:(公社)福岡県宅地建物取引業協会		



物件種目	中古マンション	物件番号	98857165
所在地	福岡市 中央区 平尾浄水町 10-10		
沿線・駅・交通	福岡市七隈線 薬院大通駅 徒歩14分 福岡市七隈線 桜坂駅 徒歩17分 西鉄天神大牟田線 薬院駅 徒歩20分		
価格	5930万円	建物名	プレミスト平尾浄水オークハウス 308
間取り	4LDK	専有面積	壁芯115.05m ² (約34.80坪)



物件種目	中古マンション	物件番号	98857165
所在地	福岡市 中央区 平尾浄水町 10-10		
沿線・駅・交通	福岡市七隈線 薬院大通駅 徒歩14分 福岡市七隈線 桜坂駅 徒歩17分 西鉄天神大牟田線 薬院駅 徒歩20分		
価格	5930万円	建物名	プレミスト平尾浄水オークハウス 308
間取り	4LDK	専有面積	壁芯115.05m ² (約34.80坪)



【間取り図】



【キッチン】キッチン全景



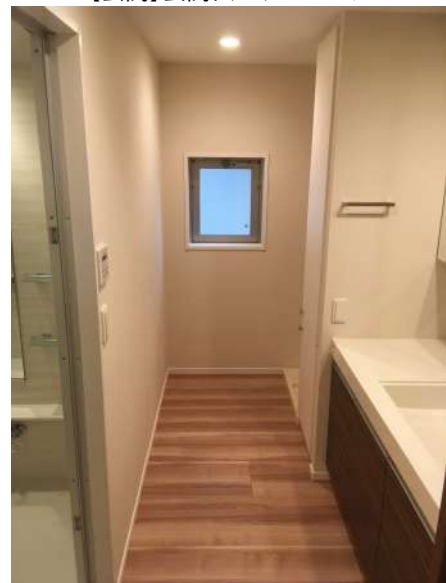
【玄関】ニッチ付近



【玄関】玄関ドア・アルコーブ



【浴室】バスルーム1620サイズ



【脱衣場】パウダールーム

物件種目	中古マンション	物件番号	98857165
所在地	福岡市 中央区 平尾浄水町 10-10		
沿線・駅・交通	福岡市七隈線 薬院大通駅 徒歩14分 福岡市七隈線 桜坂駅 徒歩17分 西鉄天神大牟田線 薬院駅 徒歩20分		
価格	5930万円	建物名	プレミスト平尾浄水オークハウス 308
間取り	4LDK	専有面積	壁芯115.05m ² (約34.80坪)



【洗面化粧台】



【トイレ】



【洋室】アクセントクロスあり



【和室】



【その他内観】廊下



【居間・リビング】キッチンから

物件種目	中古マンション	物件番号	98857165
所在地	福岡市 中央区 平尾浄水町 10-10		
沿線・駅・交通	福岡市七隈線 薬院大通駅 徒歩14分 福岡市七隈線 桜坂駅 徒歩17分 西鉄天神大牟田線 薬院駅 徒歩20分		
価格	5930万円	建物名	プレミスト平尾浄水オークハウス 308
間取り	4LDK	専有面積	壁芯115.05m ² (約34.80坪)



【玄関】玄関収納



【外観写真】



【その他】前面道路



【バルコニー】スロップシンク



【眺望】バルコニーから