

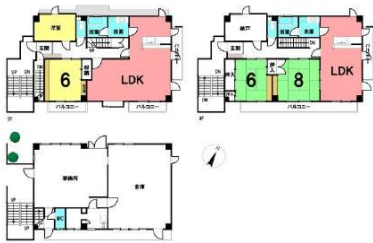


1階は店舗・事務所として使用可能。2階・3階に独立の玄関があり、2世帯住宅に最適。

物件種目	中古一戸建	物件番号	98900548
所在地	福岡市 南区 多賀 1丁目 8-26 (地番[148-4])		
沿線・駅・交通	西鉄天神大牟田線 西鉄平尾駅 徒歩23分 西鉄天神大牟田線 大橋駅 徒歩23分		
価格	4480万円	土地面積	274.87m ² (約83.15坪)
間取り	6LDK	建物面積	258.81m ² (約78.29坪)



【外観写真】



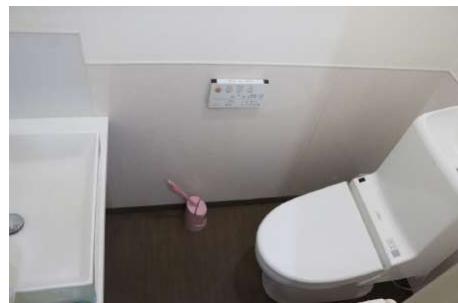
【前面道路含む現地写真】



【その他内観】1階事務所スペース



【その他内観】1階厨房



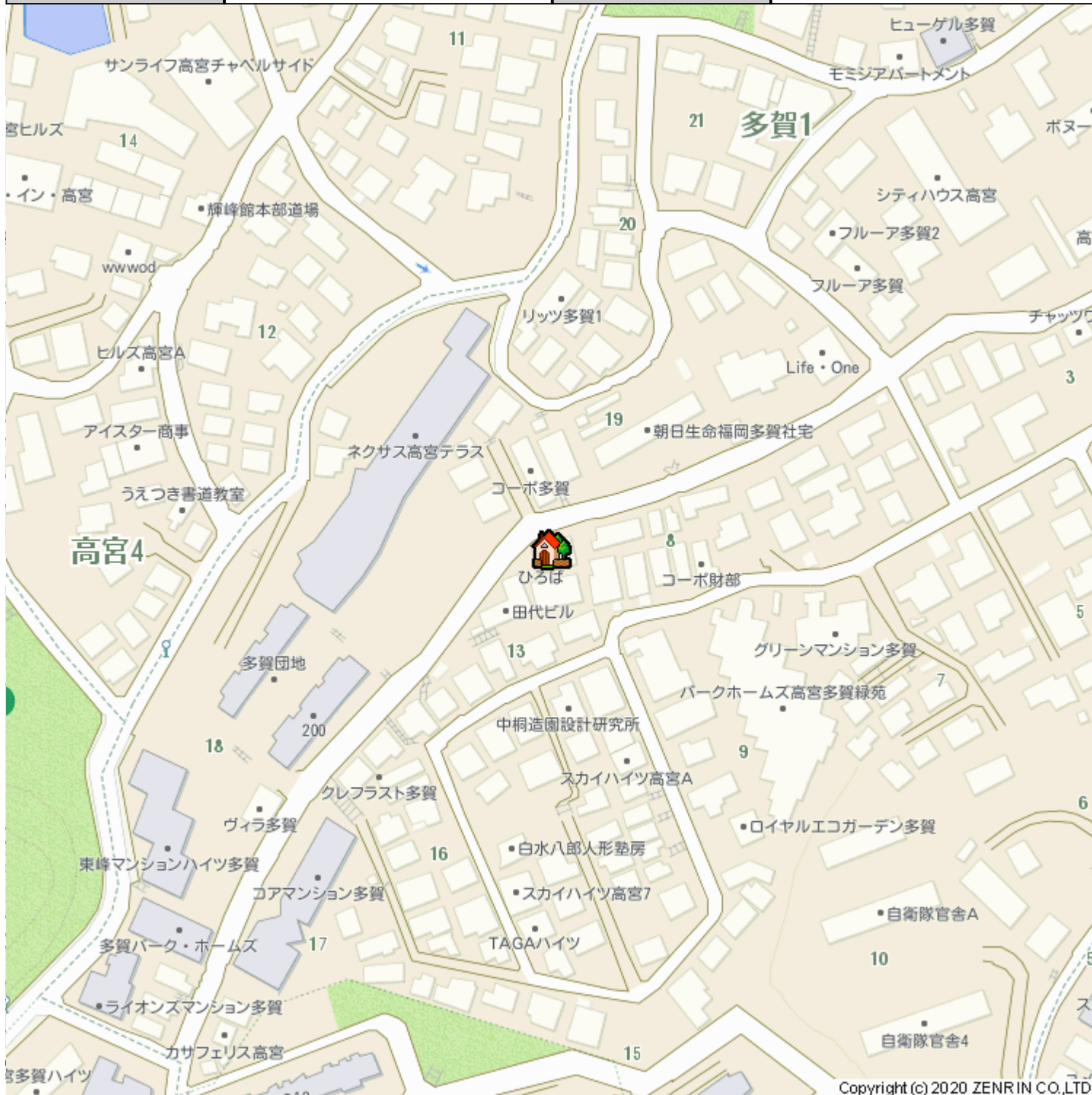
【トイレ】1階トイレ

階建	地上3階	築年月	1989 [H1] 年 1月
建物構造	RC	建物工法	
用途地域	一種低層		
地目	宅地	都市計画	市街化区域
土地権利	所有権	借地代	
駐車場	有 駐車場無料	国土法	
建・容率	50%・80%	現況	空家
条件等		建築確認・確認番号	
地勢		傾斜地面積	
間取り内訳		サービスルーム数	
私道面積	無	引渡し	即時
接道状況詳細	一方 【内訳】 ●北 幅6m 公道 接面18.5m		
法令制限等			
小学校区	福岡市立若久小学校 距離1236m	中学校区	福岡市立野間中学校 距離1051m
借地期間		その他一時金	
施設費用		建物部分面積	1階部分 85.97m ² 、2階部分 86.42m ² 、3階部分 86.42m ²
その他費用			
駐車場 形式・状況	自走(平置きも含む) 屋根なし		
駐車場備考			
再建築		土地形状	台形
敷地延長		地域地区	
保証金		権利金	
設備	都市ガス 電気 上水道 下水道 側溝 トイレ2箇所 温水洗浄便座 システムキッチン カウンターキッチン 納戸 浴室に窓 天袋 押入れ 倉庫		
特記事項	閑静住宅街 駐車場3台分 二世帯向き 駐車場3台無料		

分譲概要			
備考			
取引態様	媒介	情報更新日	2020年01月27日
お問い合わせ先	堤エステート 福岡県福岡市 中央区平尾5丁目4-4 TEL:092-534-7677 FAX:092-534-7688 免許番号:福岡県知事(7)11076 所属協会:(公社)福岡県宅地建物取引業協会		



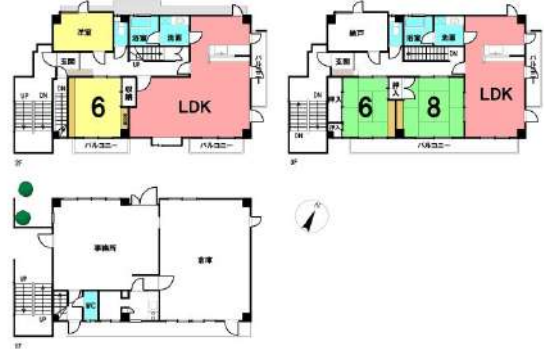
物件種目	中古一戸建	物件番号	98900548
所在地	福岡市 南区 多賀 1丁目 8-26 (地番[148-4])		
沿線・駅・交通	西鉄天神大牟田線 西鉄平尾駅 徒歩23分 西鉄天神大牟田線 大橋駅 徒歩23分		
価格	4480万円	土地面積	274.87m ² (約83.15坪)
間取り	6LDK	建物面積	258.81m ² (約78.29坪)



物件種目	中古一戸建	物件番号	98900548
所在地	福岡市 南区 多賀 1丁目 8-26 (地番[148-4])		
沿線・駅・交通	西鉄天神大牟田線 西鉄平尾駅 徒歩23分 西鉄天神大牟田線 大橋駅 徒歩23分		
価格	4480万円	土地面積	274.87m ² (約83.15坪)
間取り	6LDK	建物面積	258.81m ² (約78.29坪)



【外観写真】



【前面道路含む現地写真】



【その他内観】1階事務所スペース



【その他内観】1階厨房



【トイレ】1階トイレ

物件種目	中古一戸建	物件番号	98900548
所在地	福岡市 南区 多賀 1丁目 8-26 (地番[148-4])		
沿線・駅・交通	西鉄天神大牟田線 西鉄平尾駅 徒歩23分 西鉄天神大牟田線 大橋駅 徒歩23分		
価格	4480万円	土地面積	274.87m ² (約83.15坪)
間取り	6LDK	建物面積	258.81m ² (約78.29坪)



【その他内観】内階段 1階～2階



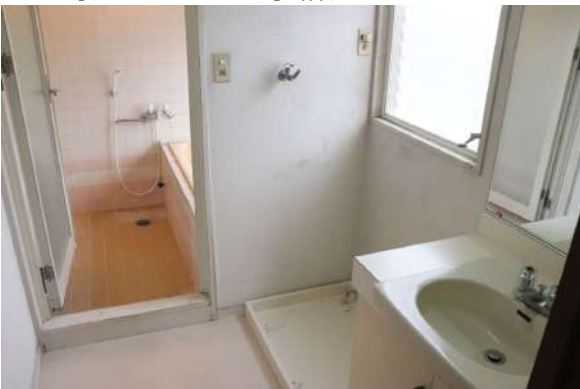
【外観写真】外階段から2階玄関ドア



【リビングダイニング】2階リビングダイニング



【キッチン】2階キッチン



【脱衣場】2階洗面所・浴室



【リビングダイニング】3階リビングダイニング

物件種目	中古一戸建	物件番号	98900548
所在地	福岡市 南区 多賀 1丁目 8-26 (地番[148-4])		
沿線・駅・交通	西鉄天神大牟田線 西鉄平尾駅 徒歩23分 西鉄天神大牟田線 大橋駅 徒歩23分		
価格	4480万円	土地面積	274.87m ² (約83.15坪)
間取り	6LDK	建物面積	258.81m ² (約78.29坪)



【居間・リビング】3階リビング・和室8帖



【キッチン】3階キッチン



【和室】3階和室6帖



【トイレ】3階トイレ



【脱衣場】3階洗面所・浴室



【庭】物置2台あります

物件種目	中古一戸建	物件番号	98900548
所在地	福岡市 南区 多賀 1丁目 8-26 (地番[148-4])		
沿線・駅・交通	西鉄天神大牟田線 西鉄平尾駅 徒歩23分 西鉄天神大牟田線 大橋駅 徒歩23分		
価格	4480万円	土地面積	274.87m ² (約83.15坪)
間取り	6LDK	建物面積	258.81m ² (約78.29坪)



【バルコニー】3階バルコニー



【土地図面】