



2016年4月リフォーム済(クロス貼替・フローリング貼替・システムキッチン、洗面台交換)収納スペース豊富(床下収納あり)

物件種目	中古マンション	物件番号	98898804
所在地	福岡市 中央区 六本松 3丁目 3-23 (地番[44])		
沿線・駅・交通	福岡市七隈線 桜坂駅 徒歩7分 福岡市七隈線 六本松駅 徒歩11分 護国神社前バス停 徒歩5分		
価格	<b>3480万円</b>	建物名	クリアホームズ赤坂けやきの杜
間取り	3LDK	専有面積	壁芯79.13m <sup>2</sup> (約23.94坪)



【外観写真】



【エントランス(外)】



【外観写真】



【間取り図】



配置図



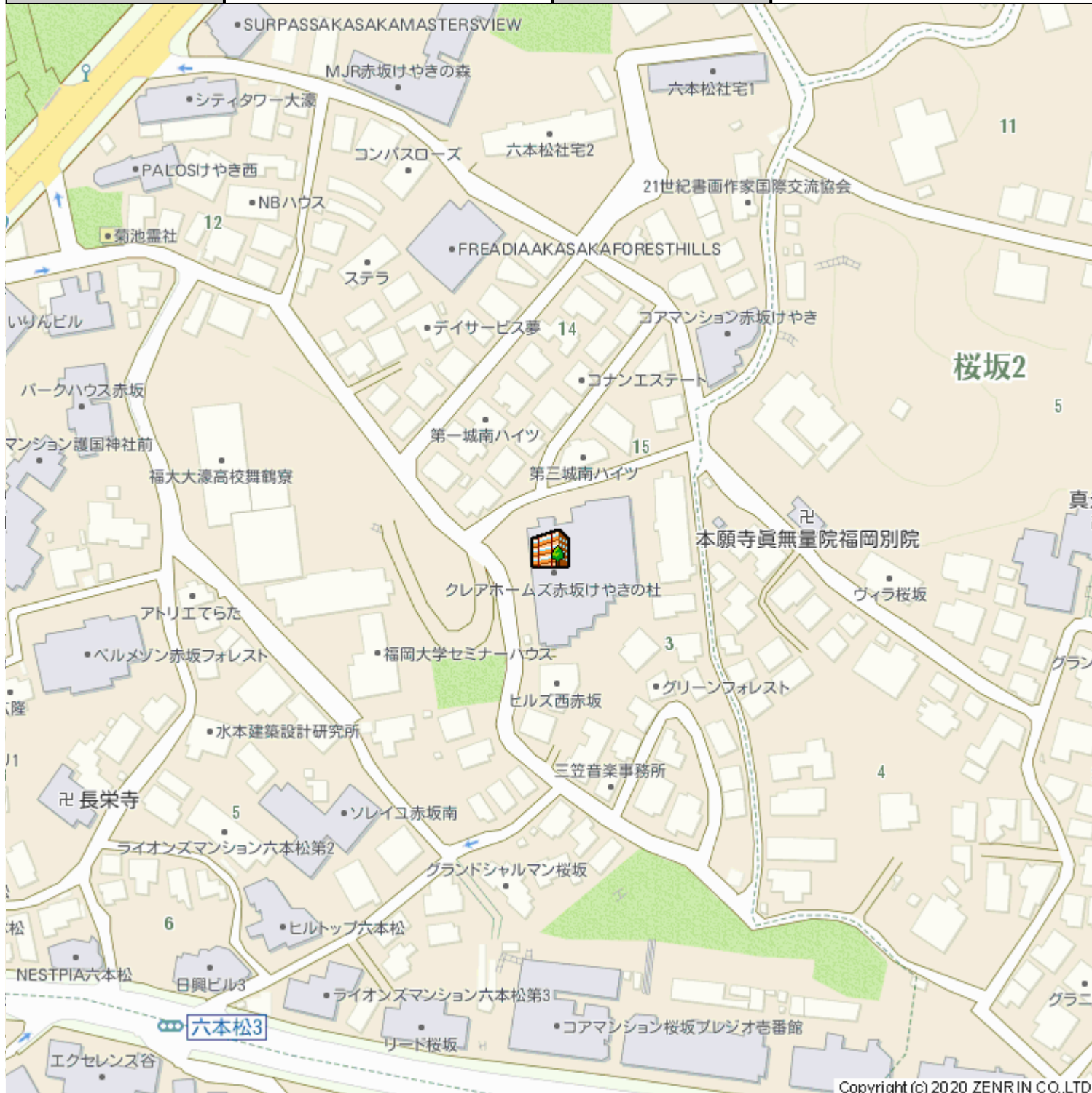
2階平面図

修繕記録等	5年以内に水回り設備交換 5年以内に内装リフォーム		
階建・階	地上5階 地下1階2階部分	築年月	2003 [H15] 年 3月
建物構造	RC	建物工法	
用途地域	一種住居		
土地権利	所有権 [付帯権利: 抵当権]	借地代	
駐車場	空有 16000円	駐車場敷金	
バルコニー	西 10.94m <sup>2</sup>	国土法	
法令制限等			
専有庭面積		建築面積	947.3m <sup>2</sup>
延べ面積	5832.51m <sup>2</sup>		
間取り内訳	LDK15.7/洋5.5/洋6.6/洋6	サービスルーム数	
管理費	6400円	積立金	13710円
総戸数	48戸	現況	所有者居住中
条件等		最適用途	
管理形態	全部委託	管理会社	株式会社東急コミュニティー
施工会社	東海興業株式会社九州支店	管理方式	日勤管理
引渡し	予定 2020年5月中旬		
小学校区	福岡市立草ヶ江小学校 距離1127m	中学校区	福岡市立城西中学校 距離1739m
借地期間		その他一時金	
施設費用			
その他費用	自治会費: 250円 / 月		
駐車場 形式・状況	自走(平置きも含む) 屋根あり		
駐車場備考			
保証金		権利金	
建築確認・確認番号	有第H14確更建築福岡市内00061号(平成14年5月23日)		

設備	都市ガス 給湯 追焚機能 温水洗浄便座 CATV 収納スペース 床下収納 システムキッチン カウンターキッチン 食器洗浄乾燥機 室内洗濯機置場 浴室乾燥機 デイブルキー バルコニー エレベータ オートロック TVモニター付きインターホン 宅配ボックス 駐輪場 バイク駐輪場(大型・スクーター以上) バイクガレージ(屋内) 独立洗面脱衣所 防犯カメラ 火災報知機 ウッドデッキ LDK15畳以上 全居室フローリング 浴室暖房 全居室収納 シューズボックス 間接照明 ダウンライト 3口コンロ以上 敷地内ゴミ置き場		
特記事項	ペット相談 日当たり良好 閑静住宅街 駐車場2台分 外観タイル張り 内装リフォーム 眺望良好 小型犬可 デザイナーズ 子供可		
リフォーム1	実施日 : 2016年04月 箇所・内容 : 【内装リフォーム】クロス貼替・フローリング貼替(ホワイトオーク無垢材)・洗面台交換・流し台交換(キッチン、壁、床、全室、水回り) 建設会社 : - 建築確認通知書の有無 : - 設計図面の有無 : -		
分譲概要			
備考			
取引態様	媒介	情報更新日	2020年01月24日
お問い合わせ先	<b>堤エステート</b> 福岡県福岡市 中央区平尾5丁目4-4 <b>TEL:092-534-7677</b> FAX:092-534-7688 免許番号:福岡県知事(7)11076 所属協会:(公社)福岡県宅地建物取引業協会		



物件種目	中古マンション	物件番号	98898804
所在地	福岡市 中央区 六本松 3丁目 3-23 (地番[44])		
沿線・駅・交通	福岡市七隈線 桜坂駅 徒歩7分 福岡市七隈線 六本松駅 徒歩11分 護国神社前バス停 徒歩5分		
価格	<b>3480万円</b>	建物名	クリアホームズ赤坂けやきの杜
間取り	3LDK	専有面積	壁芯79.13m <sup>2</sup> (約23.94坪)



物件種目	中古マンション	物件番号	98898804
所在地	福岡市 中央区 六本松 3丁目 3-23 (地番[44])		
沿線・駅・交通	福岡市七隈線 桜坂駅 徒歩7分 福岡市七隈線 六本松駅 徒歩11分 護国神社前バス停 徒歩5分		
価格	<b>3480万円</b>	建物名	クリアホームズ赤坂けやきの杜
間取り	3LDK	専有面積	壁芯79.13m <sup>2</sup> (約23.94坪)



【外観写真】



【エントランス(外)】



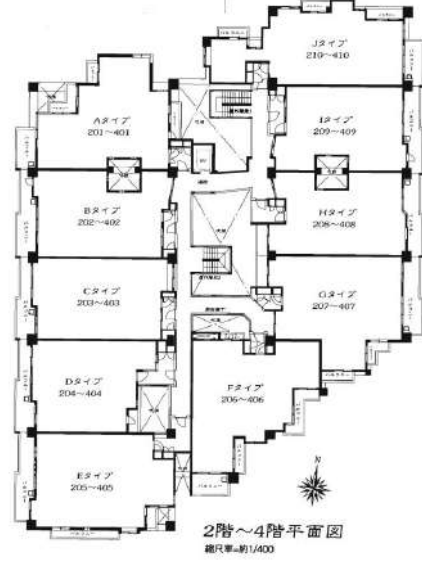
【外観写真】



【間取り図】



配置図



2階~4階平面図  
縮尺率=約1/400

物件種目	中古マンション	物件番号	98898804
所在地	福岡市 中央区 六本松 3丁目 3-23 (地番[44])		
沿線・駅・交通	福岡市七隈線 桜坂駅 徒歩7分 福岡市七隈線 六本松駅 徒歩11分 護国神社前バス停 徒歩5分		
価格	<b>3480万円</b>	建物名	クリアホームズ赤坂けやきの杜
間取り	3LDK	専有面積	壁芯79.13m <sup>2</sup> (約23.94坪)



【玄関】玄関ポーチ



【玄関】



【玄関】



【玄関】



【ダイニングキッチン】



【居間・リビング】

物件種目	中古マンション	物件番号	98898804
所在地	福岡市 中央区 六本松 3丁目 3-23 (地番[44])		
沿線・駅・交通	福岡市七隈線 桜坂駅 徒歩7分 福岡市七隈線 六本松駅 徒歩11分 護国神社前バス停 徒歩5分		
価格	<b>3480万円</b>	建物名	クレアホームズ赤坂けやきの杜
間取り	3LDK	専有面積	壁芯79.13m <sup>2</sup> (約23.94坪)



【居間・リビング】



【リビングダイニング】



【リビングダイニング】



【ダイニング】



【リビングダイニング】



【リビングダイニング】

物件種目	中古マンション	物件番号	98898804
所在地	福岡市 中央区 六本松 3丁目 3-23 (地番[44])		
沿線・駅・交通	福岡市七隈線 桜坂駅 徒歩7分 福岡市七隈線 六本松駅 徒歩11分 護国神社前バス停 徒歩5分		
価格	<b>3480万円</b>	建物名	クリアホームズ赤坂けやきの杜
間取り	3LDK	専有面積	壁芯79.13m <sup>2</sup> (約23.94坪)



【ダイニングキッチン】



【居間・リビング】



【キッチン】



【キッチン】3口ガスコンロ



【キッチン】



【キッチン】

物件種目	中古マンション	物件番号	98898804
所在地	福岡市 中央区 六本松 3丁目 3-23 (地番[44])		
沿線・駅・交通	福岡市七隈線 桜坂駅 徒歩7分 福岡市七隈線 六本松駅 徒歩11分 護国神社前バス停 徒歩5分		
価格	<b>3480万円</b>	建物名	クリアホームズ赤坂けやきの杜
間取り	3LDK	専有面積	壁芯79.13m <sup>2</sup> (約23.94坪)



【洗面化粧台】



【浴室】



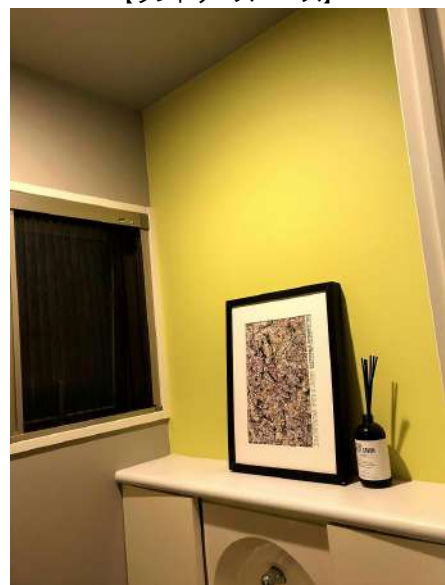
【ランドリースペース】



【ランドリースペース】



【トイレ】



【トイレ】

物件種目	中古マンション	物件番号	98898804
所在地	福岡市 中央区 六本松 3丁目 3-23 (地番[44])		
沿線・駅・交通	福岡市七隈線 桜坂駅 徒歩7分 福岡市七隈線 六本松駅 徒歩11分 護国神社前バス停 徒歩5分		
価格	<b>3480万円</b>	建物名	クリアホームズ赤坂けやきの杜
間取り	3LDK	専有面積	壁芯79.13m <sup>2</sup> (約23.94坪)



【子供部屋】



【子供部屋】



【子供部屋】床下収納



【子供部屋】子供部屋→リビング



【バルコニー】



【眺望】