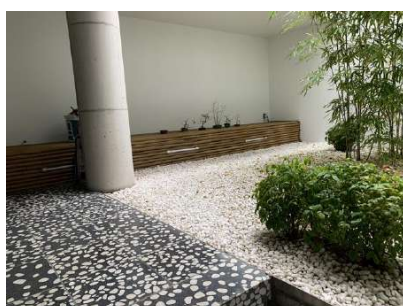
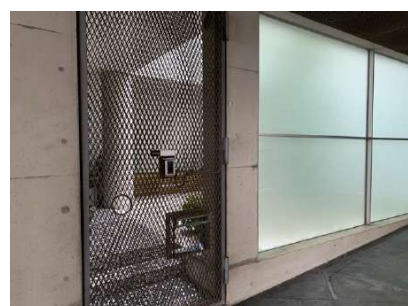




物件種目	中古マンション	物件番号	98896976
所在地	福岡市 東区 香椎浜 4丁目 2-1		
沿線・駅・交通	西日本鉄道貝塚線 西鉄千早駅 徒歩13分		
価格	5280万円	建物名	ネクサスワールド レム棟 112
間取り	3LDK	専有面積	壁芯184.38m ² (約55.77坪)



階建・階	地上3階 地下1階1階部分	築年月	1991 [H3] 年 3月
建物構造	RC	建物工法	
用途地域			
土地権利	所有権	借地代	
駐車場		駐車場敷金	
バルコニー	17.5m ²	国土法	
法令制限等			
専有庭面積		建築面積	
延べ面積			
間取り内訳	洋 18.8・13.8・8.4	サービスルーム数	
管理費	14100円	積立金	28200円
総戸数		現況	所有者居住中
条件等		最適用途	
管理形態	全部委託	管理会社	西部ガスリビングメイト
施工会社		管理方式	巡回管理
引渡し	相談		
小学校区		中学校区	
借地期間		その他一時金	
施設費用			
その他費用	バルコニー使用料:230円 / 月、ルーフトラス使用料:870円 / 月、パティオ使用料:1450円 / 月		
駐車場 形式・状況			
駐車場備考			
保証金		権利金	
建築確認・確認番号			
設備	室内洗濯機置場 浴室乾燥機 ルーフバルコニー 2面バルコニー 専用庭		
特記事項	メゾネット		
分譲概要			

備考	磯崎新氏がコーディネートを行ったデザイナーズマンション3階建 メゾネットタイプ徒歩圏内にイオンモール・コンビニ・郵便局など生活に欠かせない設備はもちろん緑豊かな公園もあり休日にリフレッシュするのにおすすめです。また平成15年にリフォーム工事(キッチン・浴室・洗面所・トイレ・室内床張替・ルーフテラス床張替・エアコン交換)を行っております。		
取引態様	媒介	情報更新日	2020年01月18日
お問い合わせ先	堤エステート 福岡県福岡市 中央区平尾5丁目4-4 TEL:092-534-7677 FAX:092-534-7688 免許番号:福岡県知事(7)11076 所属協会:(公社)福岡県宅地建物取引業協会		

物件種目	中古マンション	物件番号	98896976
所在地	福岡市 東区 香椎浜 4丁目 2-1		
沿線・駅・交通	西日本鉄道貝塚線 西鉄千早駅 徒歩13分		
価格	5280万円	建物名	ネクサスワールド レム棟 112
間取り	3LDK	専有面積	壁芯184.38m ² (約55.77坪)

