

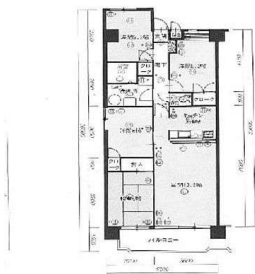


大幅に値引きしました。即時内覧できます。通勤にも便利♪西鉄「高宮」へ徒歩10分圏内です。隣も気にならない6階角部屋です。

物件種目	中古マンション	物件番号	98854852
所在地	福岡市 南区 野間 1丁目 17 (地番[17])		
沿線・駅・交通	西鉄天神大牟田線 高宮駅 徒歩10分 西鉄天神大牟田線 大橋駅 徒歩16分 西鉄天神大牟田線 西鉄平尾駅 徒歩22分		
価格	<b>2780万円</b>	建物名	ソリーナマンション野間
間取り	4LDK	専有面積	壁芯85.15m <sup>2</sup> (約25.76坪)



☆外観



☆間取り図



☆カウンター



☆キッチン



☆コンロ



☆シューズボックス

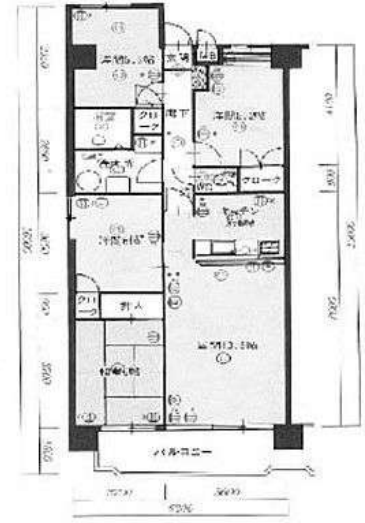
階建・階	地上9階 6階部分	築年月	1997 [H9] 年 3月
建物構造	SRC	建物工法	
用途地域	商業		
土地権利	所有権	借地代	
駐車場	空有 7500円	駐車場敷金	
バルコニー	8.96m <sup>2</sup>	国土法	
法令制限等			
専有庭面積		建築面積	
延べ面積			
間取り内訳		サービスルーム数	
管理費	9080円	積立金	7760円
総戸数	36戸	現況	空家
条件等		最適用途	
管理形態	全部委託 管理組合有	管理会社	株式会社ジェント
施工会社	株式会社未来図建設	管理方式	日勤管理
引渡し	即時		
小学校区	福岡市立玉川小学校 距離921m	中学校区	福岡市立野間中学校 距離503m
借地期間		その他一時金	
施設費用			
その他費用			
駐車場 形式・状況	機械 屋根あり		
駐車場備考	長さ5000mm、高さ1550mm、幅1850mm		
保証金		権利金	
建築確認・確認番号			

設備	都市ガス 給湯 追焚機能 温水洗浄便座 CATV BS端子 CS 収納スペース システムキッチン カウンターキッチン 室内洗濯機置場 浴室乾燥機 バルコニー エレベータ オートロック 宅配ボックス 駐輪場 24時間セキュリティ オール電化 バイク置場(屋外) 省エネ給湯器 独立洗面脱衣所 防犯カメラ 火災報知機 浴室暖房 全居室収納 シューズボックス 押入れ 3口コンロ以上		
特記事項	内装リフォーム		
リフォーム1	<p>実施日 : 2018年12月</p> <p>箇所・内容 : 【内装リフォーム】リフォーム内容/システムキッチン・ユニットバス・トイレ・洗面化粧台交換/クロス張替・フローリング上貼(キッチン、浴室、トイレ、壁、床、全室、全面、水回り)</p> <p>建設会社 : -</p> <p>建築確認通知書の有無 : -</p> <p>設計図面の有無 : -</p>		
分譲概要			
備考			
取引態様	媒介	情報更新日	2020年01月17日
お問い合わせ先	<p><b>堤エステート</b></p> <p>福岡県福岡市 中央区平尾5丁目4-4</p> <p>TEL:092-534-7677 FAX:092-534-7688</p> <p>免許番号:福岡県知事(7)11076 所属協会:(公社)福岡県宅地建物取引業協会</p>		

物件種目	中古マンション	物件番号	98854852
所在地	福岡市 南区 野間 1丁目 17 (地番[17])		
沿線・駅・交通	西鉄天神大牟田線 高宮駅 徒歩10分 西鉄天神大牟田線 大橋駅 徒歩16分 西鉄天神大牟田線 西鉄平尾駅 徒歩22分		
価格	<b>2780万円</b>	建物名	ソリーナマンション野間
間取り	4LDK	専有面積	壁芯85.15m <sup>2</sup> (約25.76坪)



☆外観



☆間取り図



☆カウンター



☆キッチン



☆コンロ



☆シューズボックス

物件種目	中古マンション	物件番号	98854852
所在地	福岡市 南区 野間 1丁目 17 (地番[17])		
沿線・駅・交通	西鉄天神大牟田線 高宮駅 徒歩10分 西鉄天神大牟田線 大橋駅 徒歩16分 西鉄天神大牟田線 西鉄平尾駅 徒歩22分		
価格	<b>2780万円</b>	建物名	ソリーナマンション野間
間取り	4LDK	専有面積	壁芯85.15m <sup>2</sup> (約25.76坪)



☆トイレ



☆バス



☆リビング1



☆リビング2



☆洗面台



☆浴室乾燥機

物件種目	中古マンション	物件番号	98854852
所在地	福岡市 南区 野間 1丁目 17 (地番[17])		
沿線・駅・交通	西鉄天神大牟田線 高宮駅 徒歩10分 西鉄天神大牟田線 大橋駅 徒歩16分 西鉄天神大牟田線 西鉄平尾駅 徒歩22分		
価格	<b>2780万円</b>	建物名	ソリーナマンション野間
間取り	4LDK	専有面積	壁芯85.15m <sup>2</sup> (約25.76坪)



☆洋室1



☆洋室2



☆洋室3



☆和室



☆廊下



☆バルコニー