



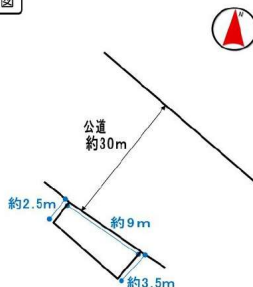
■高宮通り沿いの売り店舗! ■建物延床面積約43.96㎡!約13.29坪! ■西鉄天神大牟田線「井尻」駅徒歩約9分! ■店舗、事務所として使用可能!

物件種目	店舗	物件番号	98887021
所在地	福岡市 南区 横手南町 2-15		
沿線・駅・交通	西鉄天神大牟田線 井尻駅 徒歩9分 井尻六ツ角バス停 徒歩5分		
価格	1400万円	建物名	横手南町店舗
間取り		間取り内訳	

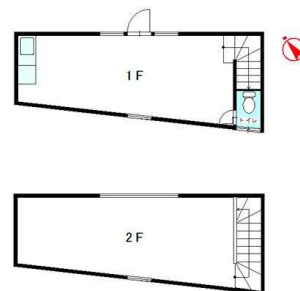


【外観写真】

敷地図



【土地図面】



【間取り図】



土地面積	公簿28.4㎡(約8.59坪)	私道面積	無
建物延面積	43.96㎡(約13.30坪)	階建・階	地上2階
築年月	1990 [H2] 年 10月	地勢	
土地権利	所有権	借地代	
建物構造	木造	傾斜地面積	
国土法		法令制限等	
地目	宅地	建土工法	
施工会社			
都市計画		用途地域	準住居
建・容率	60%・200%	条件等	
駐車場	無	現況	空家
施設費用			
その他費用			
駐車場 形式・状況			
駐車場備考			
再建築		土地形状	
敷地延長		地域地区	
管理方式			
保証金		総戸数	
引渡し	即時	権利金	
借地期間		その他一時金	
接道状況詳細			
小学校区		中学校区	
設備	トイレ		
特記事項			
備考			
取引態様	媒介	情報更新日	2020年01月07日

お問い合わせ先

堤エステート

福岡県福岡市 中央区平尾5丁目4-4

TEL:092-534-7677 FAX:092-534-7688

免許番号:福岡県知事(7)11076 所属協会:(公社)福岡県宅地建物取引業協会

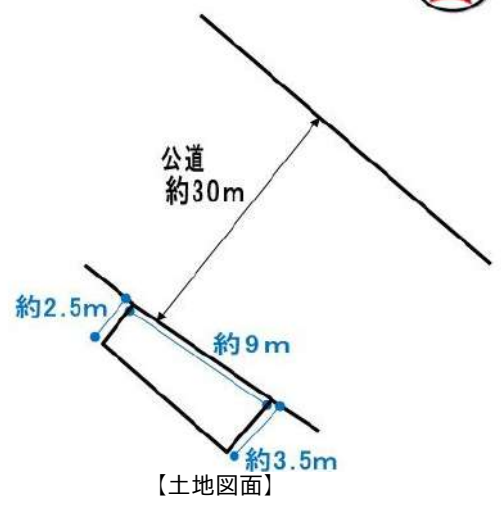


物件種目	店舗	物件番号	98887021
所在地	福岡市 南区 横手南町 2-15		
沿線・駅・交通	西鉄天神大牟田線 井尻駅 徒歩9分 井尻六ツ角バス停 徒歩5分		
価格	1400万円	建物名	横手南町店舗
間取り		間取り内訳	

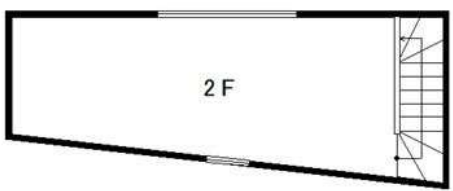
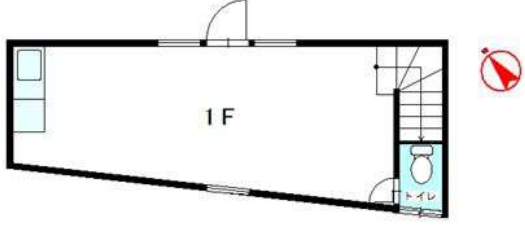


物件種目	店舗	物件番号	98887021
所在地	福岡市 南区 横手南町 2-15		
沿線・駅・交通	西鉄天神大牟田線 井尻駅 徒歩9分 井尻六ツ角バス停 徒歩5分		
価格	1400万円	建物名	横手南町店舗
間取り		間取り内訳	

敷地図



【外観写真】



【間取り図】



物件種目	店舗	物件番号	98887021
所在地	福岡市 南区 横手南町 2-15		
沿線・駅・交通	西鉄天神大牟田線 井尻駅 徒歩9分 井尻六ツ角バス停 徒歩5分		
価格	1400万円	建物名	横手南町店舗
間取り		間取り内訳	



【外観写真】



【外観写真】



【外観写真】



【外観写真】