



■GOOD DESIGN受賞企業がプロデュースした再生住宅 ■2019年4月内装外装リフォーム完成 ■駐車2台可(1台軽) ■広さと開放感を兼ね備えた約22.5帖のリビング・ダイニング ■食卓を楽しく演出するカウンタータイプのキッチン

物件種目	中古一戸建	物件番号	98788463
所在地	春日市 ちくし台 5丁目 20		
沿線・駅・交通	鹿兒島本線 春日駅 徒歩27分 西鉄天神大牟田線 春日原駅 徒歩34分 鹿兒島本線 南福岡駅 徒歩39分		
価格	<b>3180万円</b>	土地面積	公簿258.11m <sup>2</sup> (約78.08坪)
間取り	4LDK	建物面積	121.92m <sup>2</sup> (約36.88坪)



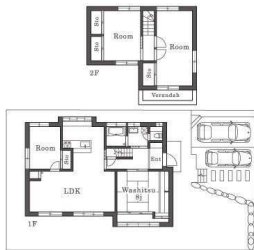
【外観写真】和風の良さを活かして、外壁塗装で生まれ変わりました! 駐車2



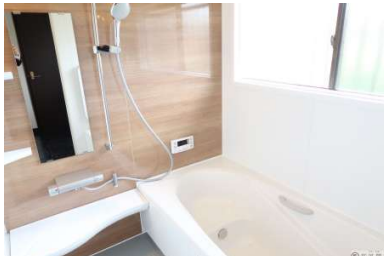
【リビングダイニング】室内はフルリフォーム済み。和モダンスタイル。



【キッチン】落ち着いたブルーが大人っぽいシステムキッチン引き出し式収納



【間取り図】4LDK、土地面積258.11m<sup>2</sup>、建物面積121.92



【浴室】新品交換したユニットバスは戸建てならではの広さはそのまま



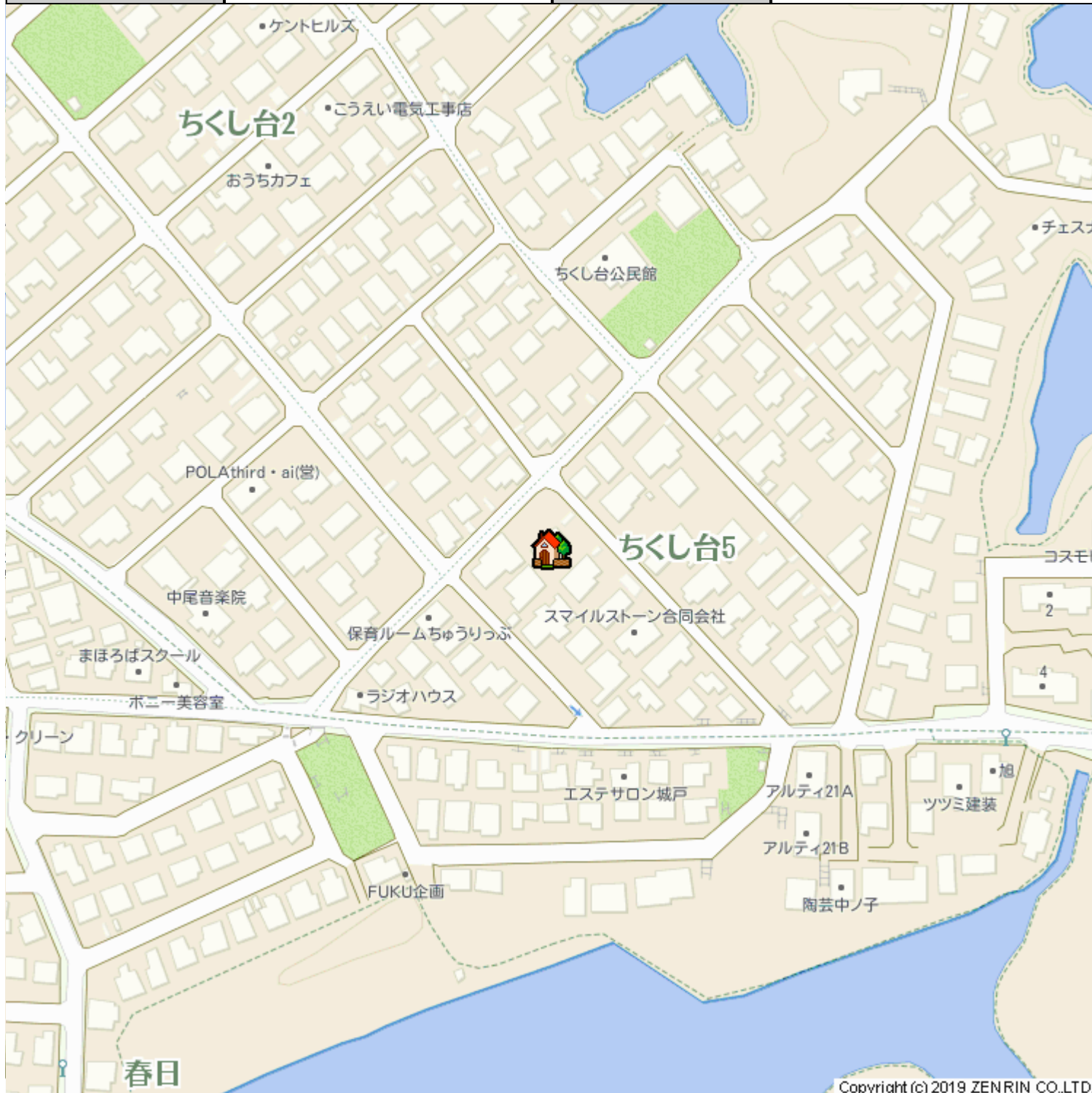
【その他設備】スポットライト付。

階建	地上2階	築年月	1976 [S51] 年 3月
建物構造	木造	建物工法	
用途地域	一種低層		
地目	宅地	都市計画	市街化区域
土地権利	所有権	借地代	
駐車場	有 駐車場無料	国土法	
建・容率	50%・80%	現況	空家
条件等		建築確認・確認番号	
地勢		傾斜地面積	
間取り内訳		サービスルーム数	
私道面積		引渡し	即時
接道状況詳細			
法令制限等			
小学校区	春日南 距離515m	中学校区	春日東 距離1100m
借地期間		その他一時金	
施設費用		建物部分面積	
その他費用			
駐車場 形式・状況			
駐車場備考			
再建築		土地形状	
敷地延長		地域地区	
保証金		権利金	
設備	追焚機能 システムキッチン カウンターキッチン 庭 浴室に窓 キッチンに窓		
特記事項	日当たり良好 閑静住宅街 駐車場2台分 内装リフォーム 外装リフォーム 駐車場2台無料		

リフォーム1	実施日 : 2019年03月 箇所・内容 : 【内装リフォーム】水回り新品交換、フローリング・クロス貼り替え・畳表替え・防蟻工事etc(キッチン、浴室、トイレ、壁、床、全室、全面、水回り) 建設会社 : - 建築確認通知書の有無 : - 設計図面の有無 : -		
リフォーム2	実施日 : 2019年03月 箇所・内容 : 【外装リフォーム】外壁塗装・駐車場(外壁、その他) 建設会社 : - 建築確認通知書の有無 : - 設計図面の有無 : -		
分譲概要			
備考			
取引態様	媒介	情報更新日	2019年12月21日
お問い合わせ先	<b>堤エステート</b> 福岡県福岡市 中央区平尾5丁目4-4 <b>TEL:092-534-7677</b> FAX:092-534-7688 免許番号:福岡県知事(7)11076 所属協会:(公社)福岡県宅地建物取引業協会		



物件種目	中古一戸建	物件番号	98788463
所在地	春日市 ちくし台 5丁目 20		
沿線・駅・交通	鹿児島本線 春日駅 徒歩27分 西鉄天神大牟田線 春日原駅 徒歩34分 鹿児島本線 南福岡駅 徒歩39分		
価格	<b>3180万円</b>	土地面積	公簿258.11m <sup>2</sup> (約78.08坪)
間取り	4LDK	建物面積	121.92m <sup>2</sup> (約36.88坪)



物件種目	中古一戸建	物件番号	98788463
所在地	春日市 ちくし台 5丁目 20		
沿線・駅・交通	鹿兒島本線 春日駅 徒歩27分 西鉄天神大牟田線 春日原駅 徒歩34分 鹿兒島本線 南福岡駅 徒歩39分		
価格	<b>3180万円</b>	土地面積	公簿258.11m <sup>2</sup> (約78.08坪)
間取り	4LDK	建物面積	121.92m <sup>2</sup> (約36.88坪)



【外観写真】和風の良さを活かして、外壁塗装で生まれ変わりました! 駐車  
2



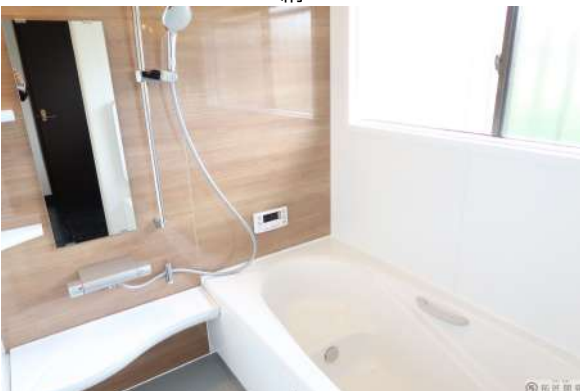
【リビングダイニング】室内はフルリフォーム済み。和モダンスタイル。



【キッチン】落ち着いたブルーが大人っぽいシステムキッチン 引き出し式収納



【間取り図】4LDK、土地面積258.11m<sup>2</sup>、建物面積121.92



【浴室】新品交換したユニットバスは戸建てならではの広さはそのまま



【その他設備】スポットライト付。

物件種目	中古一戸建	物件番号	98788463
所在地	春日市 ちくし台 5丁目 20		
沿線・駅・交通	鹿兒島本線 春日駅 徒歩27分 西鉄天神大牟田線 春日原駅 徒歩34分 鹿兒島本線 南福岡駅 徒歩39分		
価格	<b>3180万円</b>	土地面積	公簿258.11m <sup>2</sup> (約78.08坪)
間取り	4LDK	建物面積	121.92m <sup>2</sup> (約36.88坪)



【外観写真】青空にも夕焼けにも映える、そんなたたずまい。



【玄関】「おかえり」と迎える足音がこだまする



【和室】スクウェアに並ぶ造形美。凛としたたたずまいがあります。



【その他設備】



【トイレ】少しの時間でもゆっくり過ごしていただける空間へ



【洋室】たくさんあっても困らないのが収納スペース。洋室に収納あります

物件種目	中古一戸建	物件番号	98788463
所在地	春日市 ちくし台 5丁目 20		
沿線・駅・交通	鹿兒島本線 春日駅 徒歩27分 西鉄天神大牟田線 春日原駅 徒歩34分 鹿兒島本線 南福岡駅 徒歩39分		
価格	<b>3180万円</b>	土地面積	公簿258.11m <sup>2</sup> (約78.08坪)
間取り	4LDK	建物面積	121.92m <sup>2</sup> (約36.88坪)



【洋室】2F洋室



【洋室】2F洋室