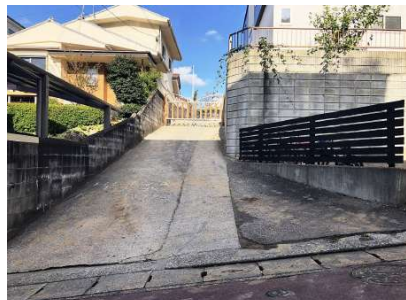




西高宮小学校が学校区に建築条件なし(お好きなハウスメーカーで建築可能)の敷地面積約108坪売地です。間口は約5.4m(隅切り)あり車も入りやすく、陽当たり良好です。

物件種目	売地	物件番号	98873051
所在地	福岡市 南区 平和 1丁目 26-35		
沿線・駅・交通	西鉄天神大牟田線 西鉄平尾駅 徒歩18分 西鉄天神大牟田線 高宮駅 徒歩25分 福岡市七隈線 薬院駅 徒歩27分 西鉄バス「平和1丁目」停 4分		
価格	4880万円 (44.99万円/坪)	土地面積	公簿358.61m ² (約108.48坪)



【現況写真】接道約5.4m 隅切りがあり車も入りやすいです



【前面道路含む現地写真】前面道路約3.6m



【現況写真】敷地約108坪



【区画図】接道約5.4m 隅切りがあり車も入りやすいです



【現況写真】敷地約108坪



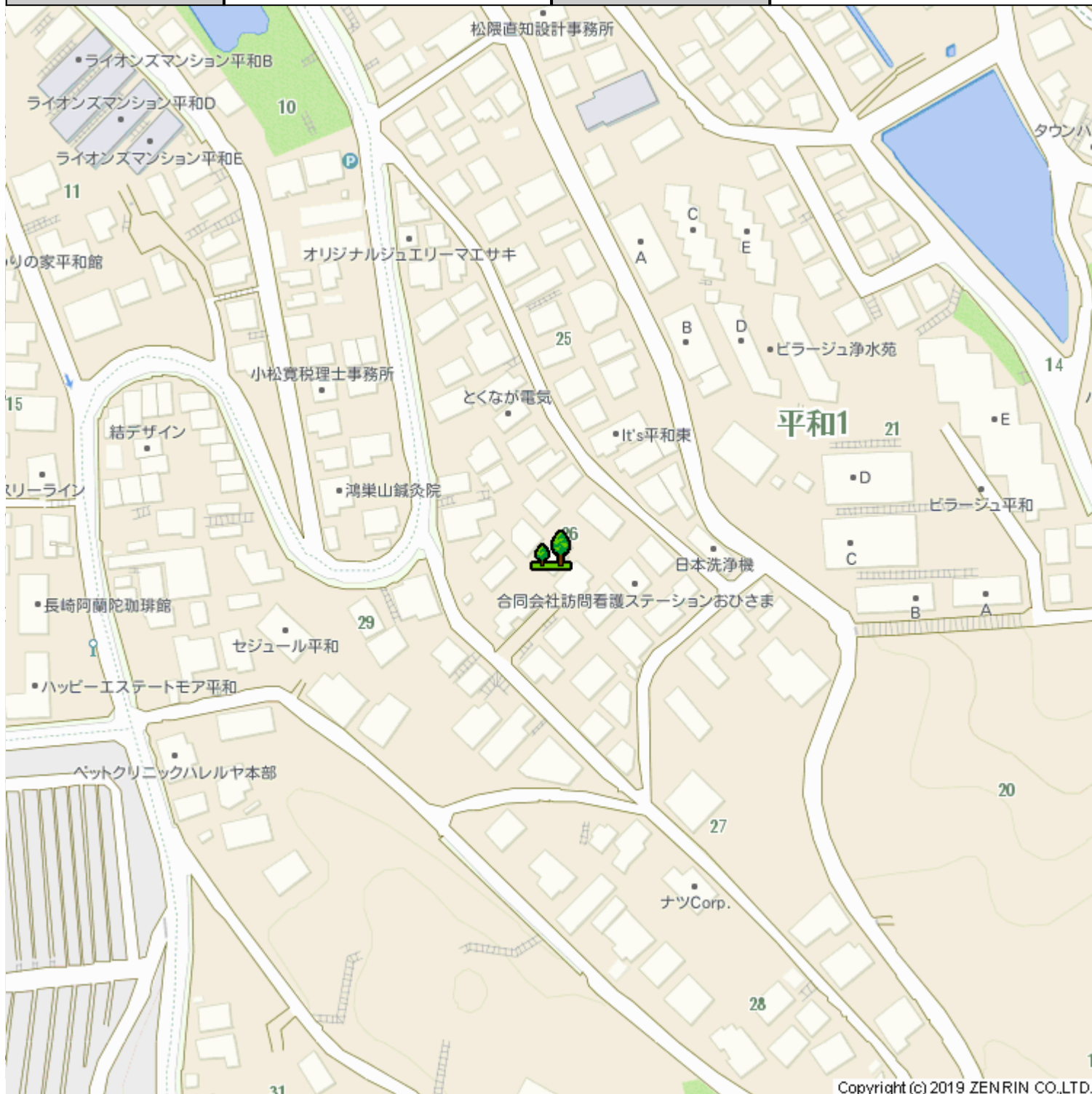
【現況写真】敷地進入路

地目	宅地	用途地域	一種低層
土地権利	所有権	都市計画	市街化区域
借地代			
最適用途	住宅用地	国土法	
建・容率	50%・80%	現況	更地
条件等	現況渡	地勢	平坦
開発許可・許可番号			
私道面積	無	傾斜地面積	
引渡し	相談	高圧線下地部分面積	
接道状況詳細	一方 【内訳】 ●南西 幅3.6m 公道 接面5.4m 位置指定無 舗装有		
法令制限等			
小学校区	西高宮小学校 距離700m	中学校区	高宮中学校 距離1600m
借地期間			
施設費用			
その他費用			
保証金			
再建築			
敷地延長			
設備	都市ガス 公営水道		
特記事項			
分譲概要			

備考	建築条件無・確定測量渡し・更地 ■建築条件なし(お好きなハウスメーカーで建築可能) ■現況更地 ■確定測量渡し ■敷地面積約108坪 ■接道約5.4m・隅切りもあり車も入りやすいです ■南西向き接道 ※風致地区により建ぺい率40%・道路から2m以上、隣地から1m以上の外壁後退要		
取引態様	媒介	情報更新日	2019年12月19日
お問い合わせ先	堤エステート 福岡県福岡市 中央区平尾5丁目4-4 TEL:092-534-7677 FAX:092-534-7688 免許番号:福岡県知事(7)11076 所属協会:(公社)福岡県宅地建物取引業協会		



物件種目	売地	物件番号	98873051
所在地	福岡市 南区 平和 1丁目 26-35		
沿線・駅・交通	西鉄天神大牟田線 西鉄平尾駅 徒歩18分 西鉄天神大牟田線 高宮駅 徒歩25分 福岡市七隈線 薬院駅 徒歩27分 西鉄バス「平和1丁目」停 4分		
価格	4880万円 (44.99万円/坪)	土地面積	公簿358.61m ² (約108.48坪)



物件種目	売地	物件番号	98873051
所在地	福岡市 南区 平和 1丁目 26-35		
沿線・駅・交通	西鉄天神大牟田線 西鉄平尾駅 徒歩18分 西鉄天神大牟田線 高宮駅 徒歩25分 福岡市七隈線 薬院駅 徒歩27分 西鉄バス「平和1丁目」停 4分		
価格	4880万円 (44.99万円/坪)	土地面積	公簿358.61m ² (約108.48坪)



【現況写真】接道約5.4m 隅切りがあり車も入りやすいです



【前面道路含む現地写真】前面道路約3.6m



【現況写真】敷地約108坪



【区画図】接道約5.4m 隅切りがあり車も入りやすいです



【現況写真】敷地約108坪



【現況写真】敷地進入路

物件種目	売地	物件番号	98873051
所在地	福岡市 南区 平和 1丁目 26-35		
沿線・駅・交通	西鉄天神大牟田線 西鉄平尾駅 徒歩18分 西鉄天神大牟田線 高宮駅 徒歩25分 福岡市七隈線 薬院駅 徒歩27分 西鉄バス「平和1丁目」停 4分		
価格	4880万円 (44.99万円/坪)	土地面積	公簿358.61m ² (約108.48坪)



【現況写真】敷地約108坪



【現況写真】敷地約108坪



【現況写真】敷地約108坪



【現況写真】敷地約108坪



【前面道路含む現地写真】隔切りがあり接道約5.4mあり車も入りやすいです



【前面道路含む現地写真】前面道路約3.6m