



約600坪の広さがありますので共同住宅、新築分譲地、駐車場など様々な用途としてご利用いただけます。○西鉄天神大牟田線「平尾駅」まで徒歩9分○平尾小学校/平尾中学校○売買対象地は中央区平尾3-295他10筆あります○瑕疵担保免責○現状渡しの為、建物解体は買主負担です○地番293、294、295の3筆は一括売買に限り分割可能です

物件種目	売地	物件番号	98886225
所在地	福岡市 中央区 平尾 3丁目		
沿線・駅・交通	西鉄天神大牟田線 西鉄平尾駅 徒歩9分 福岡市七隈線 薬院駅 徒歩11分 西鉄天神大牟田線 薬院駅 徒歩11分		
価格	71800万円 (119.97万円/坪)	土地面積	公簿1978.39m ² (約598.46坪)



【前面道路含む現地写真】



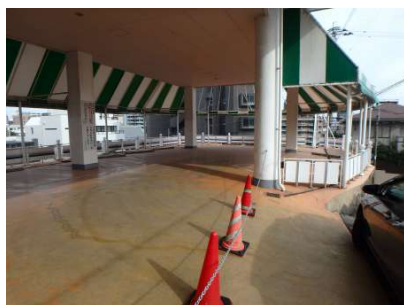
【前面道路含む現地写真】



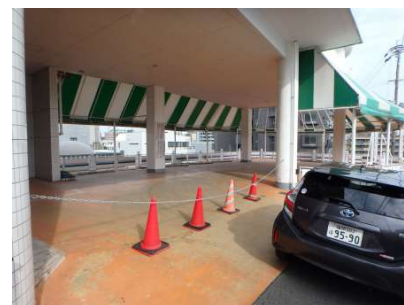
【前面道路含む現地写真】



【現況写真】



【現況写真】



【現況写真】

地目	宅地	用途地域	二種住居
土地権利	所有権 [付帯権利: 抵当権]	都市計画	市街化区域
借地代			
最適用途		国土法	
建・容率	60%・200%	現況	古家有
条件等	現況渡	地勢	高台
開発許可・許可番号		地役権	無
私道面積	無	傾斜地面積	
引渡し	即時	高圧線下地部分面積	
接道状況詳細	三方 【内訳】 ●北西 幅5.7m 公道 位置指定無 舗装有 ●北東 幅4.1m 公道 位置指定無 舗装有 ●南東 幅3m 公道 位置指定無 舗装有		
法令制限等			
小学校区	福岡市立平尾小学校 距離541m	中学校区	福岡市立平尾中学校 距離1440m
借地期間		その他一時金	
施設費用			
その他費用			
保証金		権利金	
再建築		土地形状	
敷地延長		地域地区	
設備	都市ガス プロパンガス 電気 上水道 下水道 公営水道		
特記事項	セットバック要(35m ²)		
分譲概要			
備考	○売買対象地は中央区平尾3-295他10筆 ○瑕疵担保免責 ○建物解体は買主負担 ○番293、294、295の3筆は一括売買に限り分割可能です		

取引態様	媒介	情報更新日	2019年12月18日
お問い合わせ先	堤エステート 福岡県福岡市 中央区平尾5丁目4-4 TEL:092-534-7677 FAX:092-534-7688 免許番号:福岡県知事(7)11076 所属協会:(公社)福岡県宅地建物取引業協会		

物件種目	売地	物件番号	98886225
所在地	福岡市 中央区 平尾 3丁目		
沿線・駅・交通	西鉄天神大牟田線 西鉄平尾駅 徒歩9分 福岡市七隈線 薬院駅 徒歩11分 西鉄天神大牟田線 薬院駅 徒歩11分		
価格	71800万円 (119.97万円/坪)	土地面積	公簿1978.39m ² (約598.46坪)



【前面道路含む現地写真】



【前面道路含む現地写真】



【前面道路含む現地写真】



【現況写真】



【現況写真】



【現況写真】

物件種目	売地	物件番号	98886225
所在地	福岡市 中央区 平尾 3丁目		
沿線・駅・交通	西鉄天神大牟田線 西鉄平尾駅 徒歩9分 福岡市七隈線 薬院駅 徒歩11分 西鉄天神大牟田線 薬院駅 徒歩11分		
価格	71800万円 (119.97万円/坪)	土地面積	公簿1978.39m ² (約598.46坪)



【現況写真】



【現況写真】



【現況写真】



【現況写真】



【前面道路含む現地写真】



【現況写真】

物件種目	売地	物件番号	98886225
所在地	福岡市 中央区 平尾 3丁目		
沿線・駅・交通	西鉄天神大牟田線 西鉄平尾駅 徒歩9分 福岡市七隈線 薬院駅 徒歩11分 西鉄天神大牟田線 薬院駅 徒歩11分		
価格	71800万円 (119.97万円/坪)	土地面積	公簿1978.39m ² (約598.46坪)



【現況写真】



【前面道路含む現地写真】



【前面道路含む現地写真】



【前面道路含む現地写真】



【前面道路含む現地写真】



【前面道路含む現地写真】

物件種目	売地	物件番号	98886225
所在地	福岡市 中央区 平尾 3丁目		
沿線・駅・交通	西鉄天神大牟田線 西鉄平尾駅 徒歩9分 福岡市七隈線 薬院駅 徒歩11分 西鉄天神大牟田線 薬院駅 徒歩11分		
価格	71800万円 (119.97万円/坪)	土地面積	公簿1978.39m ² (約598.46坪)



【現況写真】